

## Fiche Retour d'Expérience

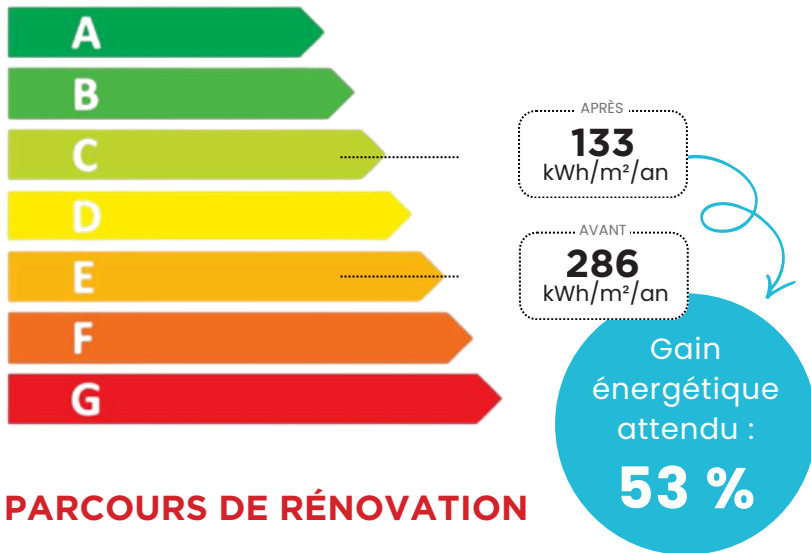
# RÉSIDENCE PARC DOMION

La résidence Parc de Domion a entrepris en 2021 un programme de travaux d'envergure.

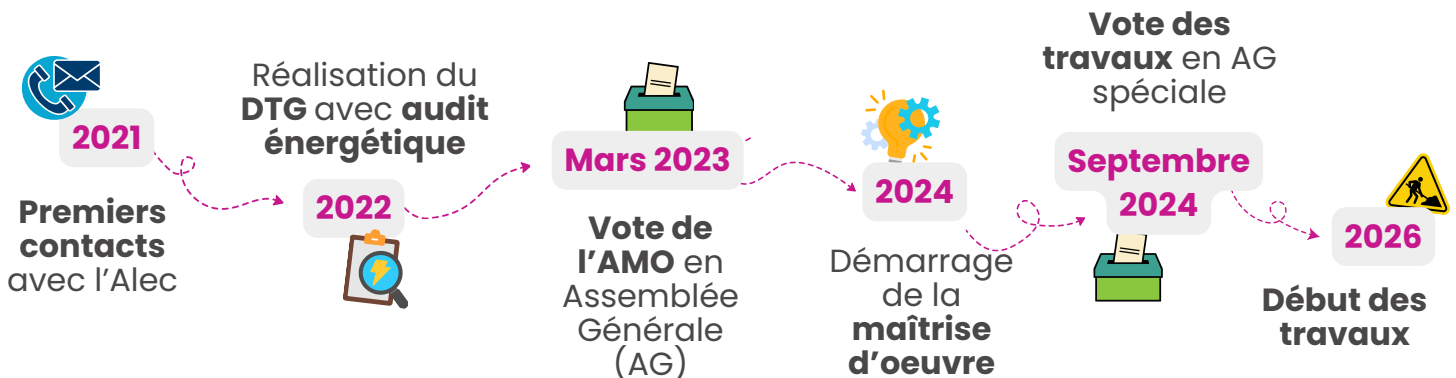
Grâce à l'accompagnement et aux conseils de l'Alec, la copropriété parvient à **réduire ses consommations énergétique de 53%**, permettant à la résidence de passer de l'étiquette E à la classe C !

- Localisation : Bordeaux (33)
- Typologie : 5 bâtiments (80 logements)
- Surface thermique : 8 665 m<sup>2</sup>
- Équipement : Chauffage + Eau chaude sanitaire - Individuels gaz

### PERFORMANCE ÉNERGÉTIQUE



### PARCOURS DE RÉNOVATION



## Témoignage...

Au départ, le conseil syndical voulait se limiter à un ravalement simple, et les convaincre de passer à une isolation thermique par l'extérieur (ITE) a été compliqué et a pris près d'un an.

Le syndic nous a aidés, et l'Alec nous a accompagnés pour documenter et démontrer l'intérêt financier d'opter pour l'ITE. La visite de la résidence Sylva, organisée grâce à l'Alec, a été un vrai plus pour faire avancer le projet.

Pierre Grihon, copropriétaire





## VOLET FINANCIER

### COÛT TOTAL AVEC HONORAIRES

2 880 250 €

### AIDES COLLECTIVES

1 250 700 €

Soit 43 % du coût total

### AUTRES FINANCEMENTS

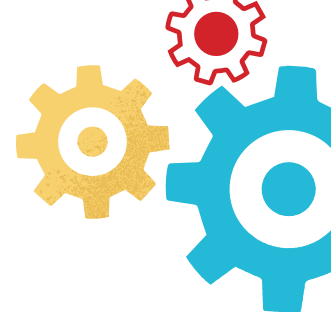
Frais DTG : 11 000 €

Avec une aide de la Région

Nouvelle-Aquitaine de 4 000 €

### COÛT MOYEN PAR TYPOLOGIE DE LOGEMENT

	Sans aides	Avec aides
T3	31 7000 €	17 900 €
T4	34 600 €	19 600 €
T5	43 200 €	24 400 €



## TRAVAUX RÉALISÉS

- Isolation thermique par l'extérieur (ITE)
- Installation d'une ventilation mécanique contrôlée (VMC)
- Isolation des planchers bois
- Mise en place de robinets thermostatiques
- Séparation des réseaux d'eau
- Création d'un bassin de rétention des eaux pluviales



## ÉQUIPE PROJET

### AIDE MÉTHODOLOGIQUE

ALEC métropole bordelaise et Gironde

### MAÎTRISE D'OUVRAGE

Conseil syndical

Syndic de copropriété (Century 21 A.C.O)

### ASSISTANCE À MAÎTRISE D'OUVRAGE (AMO)

Facirénov par Bordeaux Métropole Énergies

### MAÎTRE D'OEUVRE

AMOB



AGENCE LOCALE DE L'ÉNERGIE ET DU CLIMAT  
MÉTROPOLE BORDELAISE ET GIRONDE

Parc Eunice Newton,  
Bâtiment TETHYS, 1er étage  
213 cours Victor Hugo - 33 130 Bègles  
[www.alec-mb33.fr](http://www.alec-mb33.fr)

avec



**France Rénov'**

Le service public pour mieux rénover mon habitat



## CONTACT

### COPROPRIÉTÉS SUR BORDEAUX MÉTROPOLE

[copro-bm@alec-mb33.fr](mailto:copro-bm@alec-mb33.fr)

05 54 52 88 99

### COPROPRIÉTÉS EN GIRONDE

[copro33@alec-mb33.fr](mailto:copro33@alec-mb33.fr)

05 54 52 88 98

