

## Rapport d'activité

# 2025



AGENCE LOCALE DE L'ÉNERGIE ET DU CLIMAT  
MÉTROPOLE BORDELAISE ET GIRONDE

# 2025

## Au fil des pages...

**P.4** L'édito de la Présidente

**P.6** L'Alec, l'agence d'ingénierie territoriale au coeur de la transition énergétique

**P.8** Temps forts qui ont marqué l'année

### Énergie, climat : stratégie et planification

**P.10** Accompagner les territoires girondins

### Rénovation et patrimoine

**P.16** Accompagner les copropriétés métropolitaines et girondines

**P.22** Accompagner la rénovation du patrimoine public

### Énergies renouvelables

**P.28** Décarboner les territoires avec les énergies renouvelables thermiques

**P.30** Identifier les opportunités de solarisation photovoltaïque du patrimoine en Gironde

**P.32** Les réseaux d'animation régionale

**P.34** Des projets qui prennent vie au coeur des territoires

**P.36** Les communautés d'énergie à travers l'Europe

**P.40** Des petits déjeuners pour les adhérents

**P.42** Une communication au coeur de l'action en 2025

**P.44** Vie d'agence

**P.46** Bilan financier

**P.48** L'équipe

**P.50** Gouvernance

## ...et en chiffres !

**110**  
ADHÉRENTS  
en 2025



**10**

**TERRITOIRES GIRONDINS**  
accompagnés dans leurs démarches énergie-climat

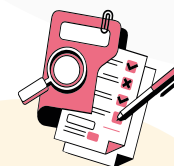
**28**

**PROJETS**  
avec un potentiel de rénovation énergétique auprès de 23 collectivités

**13 COMMUNES MÉTROPOLITAINES**  
engagées dans une stratégie de rénovation et/ou de décarbonation de leur patrimoine public

**75**

**BÂTIMENTS COMMUNAUX**  
analysés dans un schéma directeur de rénovation pour orienter les décisions et prioriser les investissements sur 9 communes

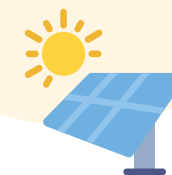


**20 PROJETS**

présentant un potentiel de production de chaleur renouvelable

**23 PROJETS**

avec un potentiel de production solaire photovoltaïque sur un ensemble de 33 sites



**+ de 3 700 COPROPRIÉTÉS EN GIRONDE**

repérées ou conseillées via les 5 Pactes territoriaux conventionnés avec l'Alec dont

**2 688**

**COPROPRIÉTÉS SUR BORDEAUX MÉTROPOLE**

inscrites sur l'outil CoachCopro®



**+ de 110 TEMPS D'ÉCHANGES ET D'ANIMATIONS**

**+ de 3 600 PERSONNES**

sensibilisées à travers les animations métropolitaines, départementales, régionales et européennes



# L'édito

## de Claudine BICHET



Présidente de l'Alec

Adjointe au Maire de Bordeaux en charge des finances, du défi climatique et de l'égalité femmes-hommes

Vice Présidente de Bordeaux Métropole au climat, à la transition énergétique et à la santé

### Une politique **énergie-climat** ambitieuse repose sur une **ingénierie solide**

S'appuyer sur l'Alec, c'est choisir une **ingénierie de proximité, neutre et indépendante**, qui ne laisse aucun maire, aucun(e) élu(e), aucune commune démuni(e) face à l'urgence climatique !

À l'aube de la prochaine mandature, **l'année 2025 nous offre un bilan riche sur le chemin parcouru et l'impact des initiatives déployées pour la transition énergétique.**

### L'Alec co-construit avec vous des **stratégies et des actions à la hauteur de vos ambitions et des politiques publiques**

Que ce soit pour la rénovation globale de l'habitat privé en copropriété, la décarbonation du patrimoine public ou le déploiement des énergies renouvelables (EnR), ce rapport d'activité montre toute l'ampleur du rôle de l'Alec en Gironde.

Quelques chiffres de l'année 2025 en témoignent :

- **66 collectivités accompagnées** dans leurs stratégies et actions énergétiques territoriales et/ou patrimoniales ;
- **plus de 3 700 copropriétés** repérées, sensibilisées ou suivies en Gironde grâce à la mise en oeuvre de 5 Pactes territoriaux France Rénov' portés par les EPCI ;

- **75 bâtiments analysés** pour orienter les décisions et prioriser les investissements sur 9 communes ;
- un fort intérêt des **établissements sociaux et médico-sociaux**, des **services départementaux d'incendie et de secours (SDIS)** et des **bâtiments de l'État** (la DDTM) pour la rénovation, la décarbonation et la production d'électricité renouvelable ;
- **plus de 3 600 personnes sensibilisées** à travers les animations et actions sur le terrain !

### De l'**ambition à la réalisation** !

Entre **inaugurations** et **visites de chantiers exemplaires sur la rénovation et les énergies renouvelables**, l'Alec a proposé en 2025, une série de temps forts au cœur des **dispositifs départementaux et régionaux** jusqu'à inspirer les partenaires européens !

Ces réussites montrent que l'ingénierie de proximité, fondée sur la **coopération** et l'**expertise technique** apportées par l'Alec dans le temps, permet de transformer les ambitions des territoires en réalisations reproductibles et porteuses de sens.

### Poser les bases des décisions à venir pour le **mandat 2026-2032**

L'Alec élargit son champ d'intervention en 2026 avec le **lancement du « Pacte Entreprises » de l'ADEME**, afin d'accompagner la **décarbonation des acteurs économiques** du territoire. Cette évolution traduit la volonté d'adapter son programme d'actions aux enjeux actuels. Parallèlement, l'Alec engage une **réflexion sur son modèle économique** dans un contexte de fragilisation du modèle associatif. Le rattachement à la **convention collective BETIC** vise à consolider durablement ses missions tout en valorisant les compétences de ses 23 salarié(e)s.

Mes remerciements les plus sincères vont à l'équipe de l'Alec, à sa gouvernance ainsi qu'à l'ensemble des adhérents et partenaires. Avec un **programme d'actions qui s'enrichit au fil des mandatures**, l'Alec est prête à accompagner les élu(e)s face aux défis à venir !



## l'agence d'ingénierie territoriale au coeur de la transition énergétique



### MISSION

Accompagner la définition et la mise en œuvre de la transition énergétique des territoires girondins.



### OBJECTIF

Réduire les émissions de gaz à effet de serre par la maîtrise de l'énergie et le développement des énergies renouvelables.



### C'EST DANS LA LOI !

L'Alec mène des activités d'intérêt général, qui ont été précisées par la loi Climat et Résilience promulguée en 2021 (article L. 211-5-1 du code de l'énergie).

### MEMBRE DU RÉSEAU FLAME

40 Alec réparties partout en France !



### POSITIONNEMENT

Acteur d'ingénierie territoriale de proximité

Tiers de confiance neutre et indépendant

Animateur au coeur d'un réseau multi thématique et partenarial

Producteur d'outils et de ressources



### 18 ANS D'EXISTENCE !

Association loi 1901, l'Alec a été créée en 2007 à l'initiative de Bordeaux Métropole, du Conseil Départemental de la Gironde et de la Région Nouvelle-Aquitaine, avec le soutien de l'ADEME, et en réponse à un appel à projet européen.

## 4 champs d'action qui permettent à l'Alec d'anticiper pour investir de nouveaux enjeux en Gironde !

### CONNAÎTRE

le territoire et accompagner les politiques publiques

*par la fourniture de **données et d'indicateurs énergie-climat** puis l'accompagnement dans la définition et le suivi des **démarches de transition énergétique***

### AGIR

sur la maîtrise de l'énergie et le développement des énergies renouvelables sur le **patrimoine public et privé des copropriétés**

### RASSEMBLER

les acteurs du territoire autour de la transition énergétique

*à travers les réseaux **départementaux, régionaux et la coopération européenne***

### INFORMER ET COMMUNIQUER

sur l'expertise de l'Alec et de son réseau de partenaires

*par la **valorisation et le partage des réussites inspirantes !***



Plus d'informations dans

**LE PROJET STRATÉGIQUE 2023-2026 DE L'ALEC**



# Temps forts qui ont marqué l'année



**TOURNÉE  
RÉNOV'ACTEURS**  
lancement à  
Bordeaux !

**PETIT-DÉJEUNER  
ADHÉRENTS**

La **géothermie**, un  
choix stratégique pour  
la décarbonation des  
bâtiments scolaires



**ASSEMBLÉE GÉNÉRALE  
2025 de l'Alec**



**GE PCAET**  
La **coopération  
interterritoriale**  
comme moyen  
d'action au service  
des PCAET



**ANIMATION  
ESPACE CONSEIL FRANCE RÉNOV'  
Alec/CREAQ/Siphem** à la Foire  
internationale de Bordeaux



**TRIMESTRE 2**

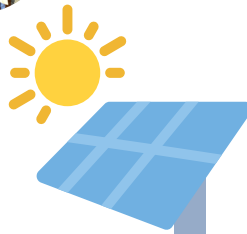
**CONFÉRENCE RÉGIONALE** avec CIRENA  
« **Les communautés d'énergie** :  
mieux les comprendre  
pour mieux les mettre en place sur  
le territoire »



**CO-ANIMATION D'UNE  
CONFÉRENCE** aux Journées de  
la Géothermie à Biarritz



Installation de **232 panneaux  
solaires photovoltaïques** sur les  
bâtiments Groupement et Centre  
de secours du SDIS au Teich



**TRIMESTRE 1**

La Cali :  
ateliers de  
concertation  
pour le **PCAET  
(2026-2032)**



**ATELIER « Refonte du  
modèle économique  
de l'Alec »** : définition  
de la feuille de route  
2025-2027



**TRIMESTRE 3**

**RENCONTRE FLAME 2025**  
Animation d'un atelier autour  
de l'exploitation des données



**PETIT-DÉJEUNER ADHÉRENTS**

La métha-morphose du  
territoire girondin : vers un mix  
énergétique ouvert au gaz  
vert ? avec GRDF et REGAZ



**REMISE DE PRIX NATIONAL**  
Prignac-et-Marcamps  
lauréate du Prix de la  
rénovation d'Édurénov !



**TRIMESTRE 4**

**VISITE DE SITE ÉNERGIE CITOYENNE**  
Valorisation d'un projet réussi  
de Solévent en Gironde pour les  
partenaires européens du projet  
**Horizon Europe Masterpiece**



**ACTION PILOTE REC 4EU**  
« **INCLUSION DE PUBLICS VULNÉRABLES  
DANS LES COMMUNAUTÉS D'ÉNERGIE** »  
Sélection de la candidature de l'Alec  
par le programme **Interreg Europe** !



**TRANSITION VERS  
LA CCN BETIC**  
Signature de l'accord  
d'entreprise  
« Aménagement du  
temps de travail »

**SEMAINE DE L'AGRIVOLTAÏSME  
(1ÈRE ÉDITION)**  
en partenariat avec  
Les Générateurs  
Nouvelle-Aquitaine



**APPUI À LA STRATÉGIE ÉNERGÉTIQUE  
COMMUNALE À BOULIAC**  
mise à jour du bilan énergétique  
patrimonial (données 2024)

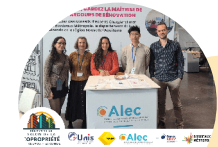
**AU COEUR DE LA  
RÉNOVATION DES  
COPROPRIÉTÉS** dans  
le Médoc : série de  
rencontres avec les  
habitants (Alec/CREAQ)



**VISITE DE SITE GÉOTHERMIE**  
Découverte du futur centre  
de maintenance des  
TAGV à Marcheprime, en  
partenariat avec ODEYS

**SALON DE LA COPROPRIÉTÉ  
DE LA GIRONDE (3ÈME ÉDITION)**

**CYCLE DE VISITES DE SITES  
« RÉNOVATION ET ÉNERGIES  
RENOUVELABLES » EN GIRONDE**  
Saugon, Plassac, Val-de-  
Virvée, Saint-Genès-de-  
Lomnaud, ESAT le Breuil,  
Lastrene



# Énergie, climat : stratégie et planification

## ACCOMPAGNER LES TERRITOIRES GIRONDINS

### 10 DÉMARCHES TERRITORIALES EN 2025

#### ✓ BORDEAUX MÉTROPOLE

Évaluation du **PCAET à mi-parcours**

**Observatoire tertiaire industrie** : identification des sites prioritaires à rénover à partir des résultats fournis par Énergie Demain et déploiement d'un outil de suivi pérenne mis à jour par l'Alec

Approfondissement des consommations de chauffage sur le secteur résidentiel

**Caractérisation de la demande en froid**, évaluation des impacts des paramètres pouvant influencer la demande

**Consolidation du bilan carbone territorial** : mise à disposition des données 2019-2023

#### ✓ VILLE DE BORDEAUX

Fourniture de données sur les **émissions de gaz à effet de serre et la production solaire photovoltaïque** (données 2023 et 2024)

#### ✓ SYBARVAL

**Révision du PCAET (2025-2031)**  
Définition d'**orientations stratégiques à horizons 2030 et 2050** et présentation de 3 scénarios prospectifs en comité de pilotage

**Appui à l'adoption du PCAET**  
Accompagnement technique dans les échanges avec l'Autorité environnementale (MRAe)

**Actualisation des données énergie-climat 2024** du territoire intégrant notamment le site industriel SMURFIT

#### ✓ SMERSCOT

Participation à l'atelier PCAET

## MISE À JOUR DE L'OBSERVATOIRE ÉNERGIE-CLIMAT DE LA GIRONDE

Actualisation des installations de production d'énergies renouvelables (géothermie, solaire photovoltaïque et biomasse)

Exploitation des données détaillées fournies par Atmo Nouvelle-Aquitaine sur le secteur des transports (2010-2023)

#### ✓ DÉPARTEMENT DE LA GIRONDE

Compilation des **objectifs des PCAET des territoires girondins** pour mesurer leur portée à l'échelle départementale

#### ✓ JALLE-EAU-BOURDE

Fourniture de données territoriales

#### ✓ SIPHEM

Finalisation du **bilan des émissions de gaz à effet de serre** (données 2022)

#### ✓ PÔLE TERRITORIAL SUD GIRONDE

Échanges et perspectives sur la **méthodologie et les données territoriales**

#### ✓ PETR CŒUR DE L'ENTRE-DEUX-MERS

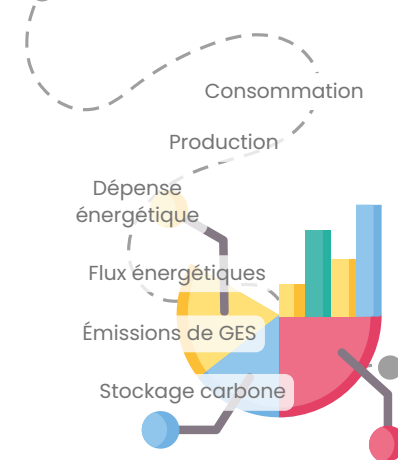
Partage de méthodes et fourniture de données pour alimenter le **panorama de l'énergie** sur le territoire

#### ✓ LA CALI

**Elaboration du PCAET (2026-2032)** : contribution aux ateliers de concertation et co-rédaction des fiches actions

Animation d'un **atelier de sensibilisation sur le potentiel de la géothermie** à une instance citoyenne

Étude technique et cartographique du **gisement solaire photovoltaïque** à l'échelle de l'EPCI





## UNE EXPERTISE DE PRÈS DE 20 ANS AU SERVICE DES TERRITOIRES

### FOURNIR DE LA DONNÉE GRÂCE À L'OBSERVATOIRE ÉNERGIE-CLIMAT DE LA GIRONDE

L'Alec met à disposition des territoires girondins des données énergie-climat actualisées afin de renforcer l'observation territoriale et d'éclairer les décisions publiques.

### CONTRIBUER À L'ANIMATION DES DÉMARCHES ÉNERGIE-CLIMAT TERRITORIALES

Les territoires girondins s'appuient sur l'Alec pour un accompagnement sur le long terme. Ils profitent d'une méthodologie cohérente, d'une amélioration continue de la connaissance locale et d'études d'observation transversales, ciblant un secteur ou une filière énergétique spécifique.

### PLANIFIER POUR AGIR SUR LES ENJEUX ÉNERGIE-CLIMAT SUR PLUSIEURS ÉCHELLES

Dans les démarches de planification territoriale, l'Alec veille à identifier et intégrer les enjeux énergie-climat, en apportant des éléments de connaissance et de stratégie pour enrichir les outils et orientations des politiques publiques.

*L'Alec est membre du comité des partenaires de l'Observatoire régional Énergie, Biomasse et Gaz à effet de serre (OREGES) animé par l'AREC Nouvelle-Aquitaine. Les données énergie-climat de l'Alec alimentent l'outil Terristory® pour les données concernant la Gironde.*



## ZOOM AU COEUR DES TERRITOIRES...

### CO-CONSTRUIRE LE PCAET 2026-2032 DE LA CALI

En 2025, la Cali anime des ateliers de **co-construction avec les acteurs du territoire pour définir les actions opérationnelles** du futur PCAET 2026-2032. Les élu(e)s ont validé en octobre, une note de synthèse de 12 pages résumant les ambitions à horizon 2050.

Dans cette démarche territoriale, l'Alec se montre force de proposition sur les actions en faveur de la **sobriété énergétique** et du **stockage du carbone** dans les sols.



### STRUCTURER UNE STRATÉGIE DE SOLARISATION PHOTOVOLTAÏQUE TERRITORIALE

À partir des études de gisement existantes menées par le Département, l'Alec a réalisé un **travail cartographique** pour identifier les opportunités les plus pertinentes pour le **développement du solaire photovoltaïque sur le vaste patrimoine de La Cali** (toitures, ombrières, sites au sol). Cette analyse donne un **outil clé en main aux élu(e)s** pour le **lancement opérationnel** de futurs projets sur lesquels l'Alec pourrait être amenée à intervenir, notamment lors de l'élaboration des Appels à Manifestation d'Intérêt (AMI).

Ce travail garantit également une **cohérence avec les zones d'accélération des énergies renouvelables** définies sur le territoire.

## Témoignage...

*L'Alec a accompagné La Cali sur le déclenchement de **projets de production d'énergie solaire en autoconsommation patrimoniale**. L'appui sur l'Alec, c'est chercher les économies d'énergie, optimiser la gestion des fluides, tout en bénéficiant de l'expertise d'ingénieurs spécialisés dès l'émergence des projets. On peut ainsi multiplier les sources de production d'énergie locale !*

**Laurent KERMABON**

Vice-Président à La Cali, Conseiller municipal délégué aux énergies renouvelables, aux réseaux et à la lutte contre les inondations

## ANIMER UN RÉSEAU À L'ÉCHELLE DÉPARTEMENTALE

### 3 GROUPE D'ÉCHANGES PCAET GIRONDE

animés en 2025

- Les leviers d'actions des collectivités pour le **développement des EnR**

- La **coopération interterritoriale** comme moyen d'action pour les PCAET

- Renforcer la **séquestration carbone** de son territoire à l'aide de la **contribution carbone** (co-animation avec le Département de la Gironde)

### 53 PARTICIPANTS

21 territoires girondins mobilisés



Scannez pour retrouver toutes les présentations sur le site de l'Alec



Scannez pour consulter l'article sur le site de l'Alec

## « La coopération interterritoriale comme moyen d'action pour les PCAET »

20 mai 2025 • 21 participants

Avec l'intervention de :  
SYSDAU, PETR Coeur de l'Entre-Deux-Mers, Bordeaux Métropole et l'Alec

Cette rencontre animée par l'Alec apporte quelques enseignements clés sur :

- la **vision départementale des PCAET** en Gironde ;
- la **mutualisation des démarches** sur le SYSDAU et des actions portées par le PETR Coeur de l'Entre-Deux-Mers à travers des **contrats territoriaux** ;
- la **coopération avec Bordeaux Métropole** pour construire des stratégies communes.

En compilant les objectifs des PCAET portés par les territoires girondins, l'Alec permet de mieux mesurer leur portée globale et de renforcer la **coordination des actions** engagées. Cette approche permet d'identifier les **enjeux énergie-climat propres aux zones urbaines comme rurales** pour y répondre avec agilité.

## PLANIFIER LE FROID DE DEMAIN : COMPRENDRE LES BESOINS ET ANTICIPER LA CONSOMMATION SUR LA MÉTROPOLE

L'Alec, l'ADEME, l'a'urba et Bordeaux Métropole ont poursuivi leurs travaux sur les enjeux liés au froid et au confort d'été, notamment l'impact du recours croissant à la climatisation sur le réseau électrique. Les échanges en 2025 posent les bases pour la **rédaction d'un cahier de recommandations à destination des élu(e)s** pour accompagner la mise en œuvre d'actions face aux épisodes de chaleur.



## VALORISER LE TRAVAIL DE L'ALEC AU NATIONAL !

### Atelier « Les données territoriales, un atout stratégique pour les ALEC ? »

animé par l'Alec aux Rencontres Flame  
Septembre 2025 • 20 participants

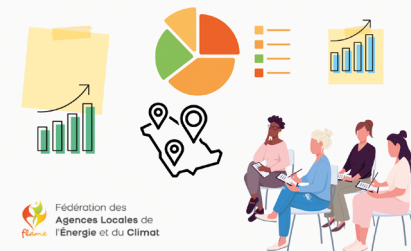
Objectif : mettre en évidence l'intérêt de **l'exploitation des données territoriales pour renforcer la vision globale** et transversale des actions opérationnelles des ALEC.

Cet échange a permis de partager les enjeux, les usages et les limites de la donnée, avec un temps pratique autour de cas concrets tels que le **diagnostic énergétique de territoire, le bilan patrimonial ou la sensibilisation des élus.**

### « Élaborer la trajectoire bas carbone de son territoire »

8ème publication du Club STEP  
Décembre 2025

À travers la Fédération FLAME, membre du club STEP animé par l'ADEME, l'Alec a contribué à cette publication nationale. Elle a valorisé le travail mené en Gironde, notamment sur la **révision du PCAET du SYBARVAL en 2025**, en proposant des scénarios à horizons 2030 et 2050.



Fédération des Agences Locales de l'Énergie et du Climat



Scannez pour accéder à la publication

## À VENIR EN 2026...

### Observatoire territorial énergie-climat

- une base de données interne sera mise en place afin de faciliter les traitements et analyses et fournir ainsi des indicateurs toujours plus adaptés

### Publications

- "Comprendre et maîtriser les besoins de froid" 2026
- Panorama de l'énergie en Gironde (données 2024)

### Renouvellement PCAET pour le Grand Cubzaguais

- réalisation du diagnostic énergie-climat du territoire
- accompagnement dans la stratégie (gisement d'économies d'énergie, évolutions des indicateurs...)

### GE PCAET Gironde

« Intégrer efficacement les enjeux de mobilité dans la stratégie »



# Rénovation globale et performante du patrimoine

## ACCOMPAGNER LES COPROPRIÉTÉS MÉTROPOLITAINES ET GIRONDINES

### DONNÉES & RÉALISATIONS 2025

**2890 COPROPRIÉTÉS**

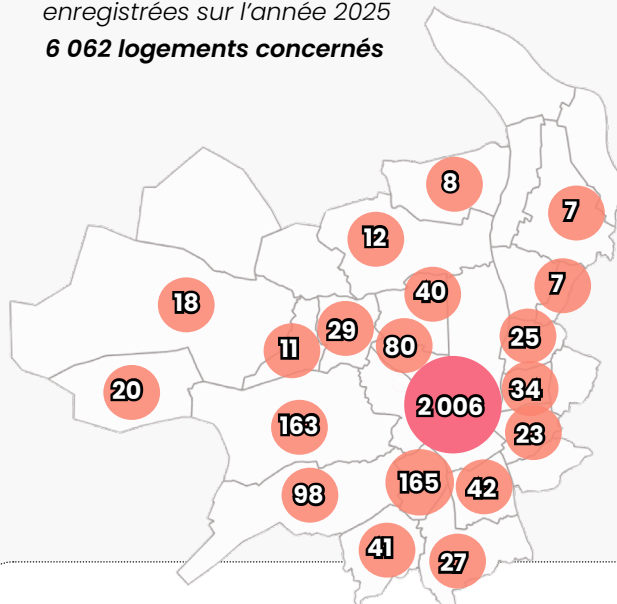
enregistrées sur *Coachcopro® Bordeaux Métropole*  
90 882 logements concernés

**+368 COPROPRIÉTÉS**

enregistrées sur l'année 2025  
6 062 logements concernés



Gisement de copropriétés enregistrées sur Bordeaux Métropole (2025)



- 137** Informations traitées
- 33** Conseils personnalisés
- 15** actes d'engagement signés pour aller vers les travaux
- 4** participations en assemblée générale de copropriété

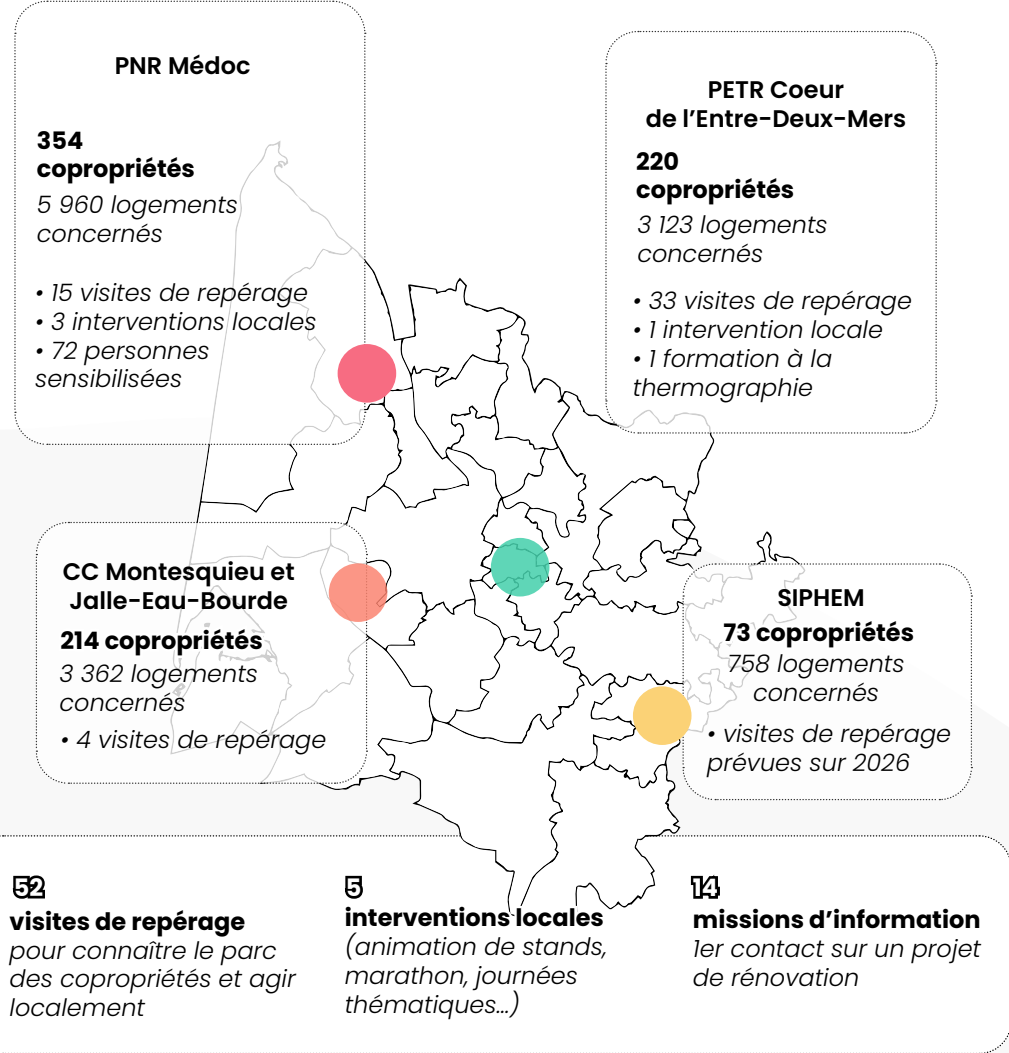
En 2025, une nouvelle dynamique se met en place autour de la rénovation des copropriétés grâce aux Pactes territoriaux portés par les EPCI.

**4 intercommunalités** girondines ont choisi de s'appuyer sur l'expertise de l'Alec pour **animer le volet copropriété de leur Pacte territorial** : les CC du Parc naturel régional du Médoc, la CC Montesquieu et Jalle-Eau-Bourde, le SIPHEM et le PETR Coeur de l'Entre-Deux-Mers.

### DONNÉES & RÉALISATIONS 2025

**861 COPROPRIÉTÉS**

identifiées sur la **Gironde** (hors Bordeaux Métropole)  
**13 203 logements concernés**





## LE SERVICE PUBLIC DE LA RÉNOVATION DE L'HABITAT EN COPROPRIÉTÉ

### L'ESPACE CONSEIL FRANCE RÉNOV' DES COPROPRIÉTÉS EN GIRONDE

Dans le cadre du service public de la rénovation de l'habitat, l'Alec représente l'Espace Conseil France Renov' pour proposer un accompagnement gratuit, neutre et indépendant spécifique aux copropriétés métropolitaines et girondines.

### ANIMER LE PACTE TERRITORIAL PORTÉS PAR LES EPCI GIRONDINS

L'Alec intervient sur **deux volets des Pactes Territoriaux** pour structurer un accompagnement vers la rénovation globale et performante :

- "Conseil et Orientation" pour informer, sensibiliser et guider les copropriétaires et leurs syndicats
- « Dynamique Territoriale » pour mobiliser les professionnels

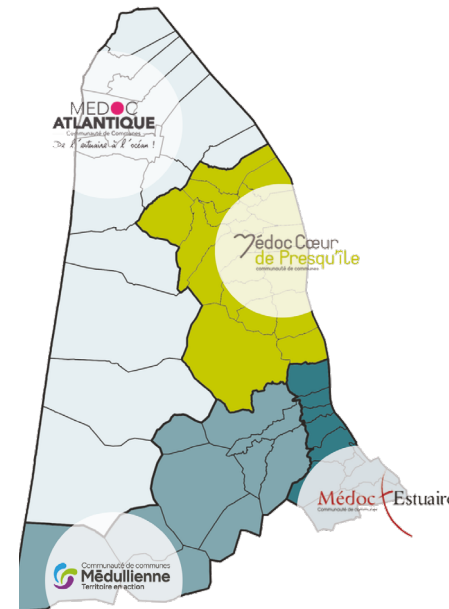
### FACILITER L'ACCÈS À L'INFORMATION, AUX RESSOURCES ET AUX ÉCHANGES AVEC L'OUTIL COACHCOPRO®

Sur CoachCopro®, l'Alec met à disposition des ressources techniques, réglementaires et financières. La plateforme facilite le dialogue entre les copropriétaires, leurs syndicats et les professionnels.



## ZOOM AU COEUR DES TERRITOIRES...

### MUTUALISER L'ANIMATION DU VOLET COPROPRIÉTÉ DU PACTE TERRITORIAL DU MÉDOC



### Témoignage...

*Dans le Médoc, l'accompagnement sur le volet copropriété représente un enjeu fort notamment sur la frange littorale avec ses immeubles composés de nombreuses résidences secondaires.*

*L'Alec a fait un travail de repérage des copropriétés prioritaires et a informé de l'existence de ce service. Elle a aussi largement contribué à l'animation du dispositif notamment auprès des ménages mais surtout des syndicats de copropriété.*

*En se positionnant en tiers de confiance neutre et offrant une expertise fine en la matière, l'Alec permettra, à coups sûrs, de contribuer à une rénovation globale et performante des copropriétés en Médoc.*

**Lucie KERCKHOVE**

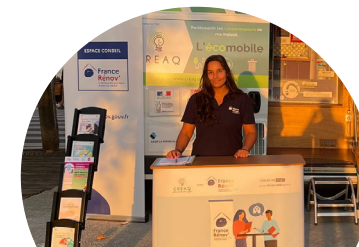
Développement économique et aménagement du territoire, Médoc Cœur de Presqu'île

### • Marathon du Médoc à Paulliac

À l'occasion du Marathon du Médoc, l'Alec et le CREAQ étaient présents en tant que conseillers France Rénov' pour informer sur la rénovation en habitat privé individuel et collectif.

### • Journée de l'Habitat à Carcans

La journée de l'Habitat à Carcans a mobilisé les conseillers France Rénov' aux côtés du bus France Services itinérant. De nombreux échanges ont pu avoir lieu aux côtés des acteurs locaux (SoliHA, Action logement, le service urbanisme...). L'Alec a notamment apporté des conseils autour des obligations réglementaires et des aides financières existantes pour une copropriété de 2 lots située à Hourtin.



## ACCOMPAGNER LA RÉNOVATION DE LA COPROPRIÉTÉ DU PARC DOMION (BORDEAUX)

À la résidence du Parc de Domion, 80 logements passent d'une étiquette E à la classe C en 2025 !

### Témoignage...

Au départ, le conseil syndical voulait se limiter à un ravalement simple, et les convaincre de passer à une isolation thermique par l'extérieur (ITE) a été compliqué pendant près d'un an !

Le syndic nous a aidé, et l'Alec nous a accompagné pour documenter et démontrer l'intérêt financier d'opter pour l'ITE. La visite de la résidence Sylva, organisée par l'Alec, a été un vrai plus pour faire avancer le projet.

Pierre GRIHON,  
copropriétaire de la résidence

## MOBILISER LES COPROPRIÉTAIRES ET UN RÉSEAU DES PROFESSIONNELS

### 15 ateliers mensuels

autour des sujets portant sur les diagnostics en copropriété, l'ingénierie de projet, les aides financières...

### 300 personnes touchées

### 23 «Rencontres Pros»

avec des bureaux d'études, architectes, diagnostiqueurs, financeurs, assistants à maîtrise d'ouvrage, maîtrise d'œuvre...



**50% DE GAIN ÉNERGÉTIQUE** atteints grâce aux conseils de l'Alec !

### Travaux réalisés

Isolation thermique par l'extérieur (ITE), isolation des planchers, installation de VMC et de robinets thermostatiques

### Coût total du projet

2 880 252 € TTC  
(avec honoraires)

### Subventions obtenues

1 250 702 € soit **43 % d'aides collectives** !

Scannez pour retrouver le retour d'expérience en ligne !



## • Événements territoriaux

**1 010 COPROPRIÉTAIRES ET PROFESSIONNELS MOBILISÉS EN 2025**

• **Tournée Rénov'Acteurs : lancement à Bordeaux - 13/02/2025**

Un tour de France dédié à la rénovation énergétique des bâtiments et à l'adaptation au changement climatique. Co-organisée avec l'Alec, cette rencontre a rassemblé élus, collectivités et professionnels du territoire.

• **Foire Internationale de Bordeaux : espace Rénovation de l'Habitat avec Bordeaux Métropole, le CREAQ et le SIPHEM 26/05/2025**

Un espace animé par les **conseillers France Rénov'** pour informer le public sur les solutions de rénovation énergétique et les dispositifs d'accompagnement.

• **Apéro de la Réno : lancement de la 1ère édition avec l'Alec - 30/09/2025**

Le rendez-vous bimestriel professionnel organisé par **CARE Immo, le Club d'Affaires de la Rénovation**, avec le soutien local de l'ÉRE, l'école de la rénovation énergétique, et l'Alec !

• **Salon de la copropriété de la Gironde avec la FNAIM et l'UNIS - 26/11/2025**

Avec près de **800 visiteurs** pour la 3ème édition en 2025, le Salon de la Copropriété s'impose comme un rendez-vous annuel du territoire à ne pas manquer !



## À VENIR EN 2026...

### Des outils pour structurer l'accompagnement sur le terrain

- Contribution à une observation territoriale de la rénovation énergétique en copropriété
- Consolidation de l'**annuaire de professionnels** de la copropriété pour mobiliser un réseau de professionnels qualifiés

### Des animations informer et partager les réussites

- Lancement des **RDV CO-PROS**, le nouveau format pour réunir les copropriétaires et les professionnels autour d'un sujet innovant
- **Visites de sites** autour de copropriétés rénovées

### Des événements territoriaux annuels incontournables

- Tournée Rénov'Acteurs
- Apéros de la Réno
- Salon de la Copropriété de la Gironde

# Rénovation globale et performante du patrimoine

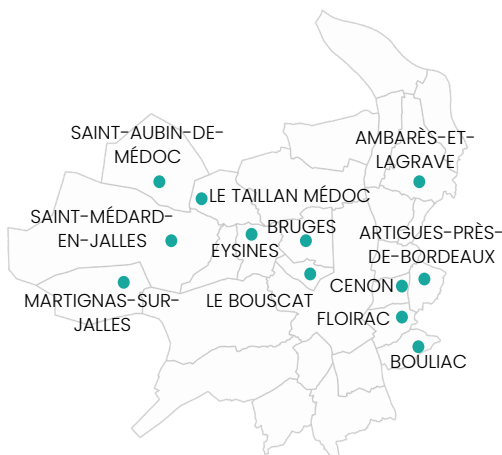
## ACCOMPAGNER LA RÉNOVATION DU PATRIMOINE PUBLIC

### DONNÉES ET RÉALISATIONS 2025 SUR BORDEAUX MÉTROPOLE

#### 13 COMMUNES

accompagnées dans une stratégie énergétique patrimoniale

- **383 bâtiments** analysés, représentant **272 644 m<sup>2</sup>** de patrimoine public
- **248 bâtiments** concernés par le **décret tertiaire** sur les communes accompagnées
- **87 bâtiments saisis dans OPERAT** sur 4 communes, pour assurer le suivi réglementaire
- **61 visites flash** réalisées par l'Alec pour **identifier rapidement les estimations d'investissement** par typologie de bâtiments et bouquets de travaux
- **2 projets de rénovation énergétique** identifiés
- **4 projets de décarbonation** du patrimoine en préparation



Communes de Bordeaux Métropole accompagnées par l'Alec en 2025

En 2025, **4 communes** ont initié des **plans de sobriété énergétique** sur les bâtiments concernés par le décret tertiaire. L'Alec les accompagne **dans l'élaboration des schémas directeurs énergie** pour planifier les investissements pluriannuels.

Les **visites de terrain et les échanges avec les services municipaux** permettent d'affiner la compréhension des usages et des spécificités des bâtiments, pour mieux cibler et prioriser les actions à mettre en œuvre.

## OPPORTUNITÉ DE RÉNOVATION ÉNERGÉTIQUE : DONNÉES ET RÉALISATIONS 2025 EN GIRONDE

### 15 PORTEURS DE PROJETS ACCOMPAGNÉS

- **28 notes d'opportunité** réalisées par l'Alec pour identifier les gisements d'économies d'énergies et les travaux de rénovation nécessaires sur :
- **18 bâtiments** de **collectivités**
- **9 bâtiments** du patrimoine du **Service Départemental d'Incendie et de Secours**
- **1 bâtiment** d'un **syndicat intercommunal** de ramassage scolaire

### ÉCONOMIES D'ÉNERGIE ET IMPACTS ENVIRONNEMENTAUX

- **988 814 kWh** d'économies d'énergie potentielles par an
- **156 tonnes de CO<sub>2</sub>** évitées par an

### PASSAGE À L'ACTION

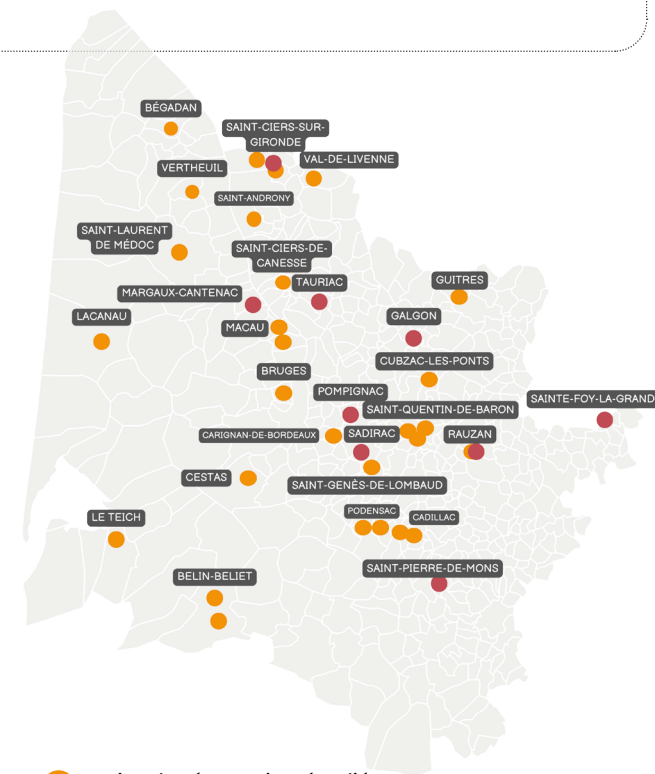
- 5 projets intégrant **rénovation et énergies renouvelables**
- **7 projets** engagés en **phase travaux**

### BILAN DU SCHÉMA DIRECTEUR DE RÉNOVATION (2024-2025)

#### 9 COMMUNES

accompagnées dans le dispositif coordonné par le **Département de la Gironde et animé par le CAUE33 et l'Alec**

- **75 bâtiments analysés** pour envisager l'opportunité d'une rénovation énergétique complète, des améliorations à apporter sans travaux prioritaires ou la revente du bâtiment
- **22 bâtiments** pouvant faire l'objet d'une **rénovation lourde**



- Projet de rénovation étudié par l'Alec en 2025
- Commune accompagnée dans la réalisation d'un schéma directeur de rénovation



## UNE EXPERTISE TECHNIQUE POUR UN PATRIMOINE PUBLIC PERFORMANT ET DURABLE

### APPORTER UNE VISION GLOBALE ET UN ACCOMPAGNEMENT DANS LA DURÉE

L'Alec apporte aux collectivités **tous les éléments nécessaires à la définition d'une stratégie énergétique pour leur patrimoine** :

- suivi des consommations,
- appui à la mise en conformité avec le décret tertiaire via la saisie des données sur OPERAT,
- élaboration de schémas directeurs énergie (SDE) permettant de planifier les investissements sur plusieurs années.

### IDENTIFIER LES OPPORTUNITÉS DE PROJETS DE RÉNOVATION ET DE DÉCARBONATION

L'Alec identifie des opportunités de rénovation énergétique ambitieuses pouvant impulser des projets concrets. Ce travail met en évidence **les gains énergétiques significatifs** possibles avec l'intégration des énergies renouvelables.

Au-delà de l'étude des projets, l'accompagnement de l'Alec vise également à garantir des **performances énergétiques durables** et à **adapter les services d'exploitation et de maintenance aux besoins réels** des installations.



## ZOOM AU COEUR DES TERRITOIRES...

### À BOULIAC, LA TRANSITION ÉNERGÉTIQUE SE CONSTRUIT AVEC L'ALEC DEPUIS 2010 !

Cet accompagnement qui s'inscrit dans la durée se décline à travers différentes actions en 2025 :

- **Comprendre le patrimoine public** : mise à jour du bilan énergétique (données 2023) pour suivre les consommations des bâtiments
- **Se mettre en conformité réglementaire** : accompagnement à la saisie des données OPERAT pour le Décret Tertiaire
- **Identifier les actions prioritaires** : visites flash sur 12 bâtiments ciblés représentant 8 448 m<sup>2</sup> de surface
- **Décarboner le patrimoine** : réalisation d'une note d'opportunité pour un réseau de chaleur sur le Parc de Vialle
- **Mettre en place le SDE en 2026** en concertation avec les élu(e)s pour planifier les investissements de travaux sur le nouveau mandat

### Témoignage...

*Merci pour ce formidable travail qui vient couronner **un mandat riche d'échanges, d'études, de réflexions et de prospections** en ayant su organiser **un partenariat très fructueux entre la métropole, l'Alec et la commune avec ses élus et son personnel administratif.***

*Je tiens donc à remercier l'Alec pour son implication, sa qualité, sa pédagogie mais aussi le respect des délais convenus pour la rédaction du schéma directeur énergie.*

**Christian BLOCK,**  
Adjoint à l'Environnement, à  
l'Écologie et au Développement  
Durable



D'autres communes sur Bordeaux Métropole suivront l'exemple de la ville de Bouliac.

L'année 2026 est consacrée à la **finalisation des Schémas Directeurs Énergie** lancés en 2025, la co-construction des **scénarios d'investissement** avec les élus et leurs services techniques et l'**accompagnement opérationnel** dans le déploiement des actions.

## UNE FEUILLE DE ROUTE ABOUTIE POUR 9 COMMUNES GIRONDINES AVEC LE SCHÉMA DIRECTEUR DE RÉNOVATION

Grâce à un appel à manifestation d'intérêt du Département de la Gironde, **9 communes de moins de 5 000 habitants** ont élaboré leur SDR sur la période **2024-2025** avec l'Alec et le CAUE.

Cette démarche s'appuie sur la **complémentarité des expertises énergétiques et architecturales**. Elle propose une véritable **feuille de route pour la rénovation du patrimoine**, inspirée des **schémas directeurs immobiliers** mais **adaptée aux réalités et aux moyens des petites communes**.

*La réponse urbaine ou architecturale va de pair avec une gestion optimisée des ressources, tout en pensant à la maintenance et à l'état des réseaux existants. Cette démarche est vraiment au bénéfice des communes.*

**Ophélie LEPEYTRE**  
Architecte, CAUE de la Gironde

## CARIGNAN-DE-BORDEAUX CHOISIT LES MATÉRIAUX BIOSOURCÉS POUR SA FUTURE MÉDIATHÈQUE

Dès la phase de conception du projet de **réhabilitation de l'ancien restaurant scolaire communal en médiathèque**, l'Alec a réalisé une note technique pour les **demandes de subventions**.

Ses recommandations ont amené la commune à **intégrer des isolants biosourcés** dans le projet, afin d'améliorer la performance énergétique du bâtiment.

Projection du bâtiment après les travaux  
© BYAA ARCHITECTES

Le **bilan sur la période 2024-2025 sur les 9 communes** met en évidence la possibilité :

- de  **vendre des bâtiments**  inadaptés ou sous-utilisés,
- d'**améliorer et de rénover** de nombreux bâtiments
- mais aussi d'**identifier la mise en œuvre de solutions décarbonées**, grâce à la géothermie, la biomasse et le photovoltaïque.

Gironde  
**caue**  
Conseil d'architecture, d'urbanisme  
et de l'environnement

**Financements mobilisés :**

- Fonds Vert : 93 000 €
- FEDER : 30 000 €
- *Aides attendues de la DRAC en 2026*

**Objectif énergétique :**

-82 % de consommation d'énergie, pour atteindre 35 kWh/m<sup>2</sup>/an

## LA MAIRIE DE BÉGADAN PRÉPARE SA STRATÉGIE DE RÉNOVATION GLOBALE AVEC L'ALEC

Le remplacement du chauffage au fioul de la mairie de Bégadan devient une opportunité de rénovation globale.

Pour mobiliser les aides du Fonds Vert, l'Alec a proposé **trois scénarios**, du simple renouvellement de la chaufferie à la prise en compte de **travaux de rénovation** pouvant améliorer la performance énergétique du bâtiment. Jusqu'à plus de **70% d'économies d'énergie** sont à la clé !

## SUR TOUT LE TERRITOIRE, L'INGÉNIERIE DE L'ALEC A CONTRIBUÉ À L'ABOUTISSEMENT DE NOMBREUX PROJETS DE RÉNOVATION

Des écoles et groupes scolaires se transforment (Plassac, Pomerol, Prignac-et-Marcamps, Villenave-de-Rions, Val-de-Virvée...), tandis que le patrimoine communal se réinvente. À Sainte-Terre, l'ancien presbytère devient une maison de santé, alors que Saint-Magne célèbre son nouveau complexe sportif.

En 2025, des **inaugurations et des visites de sites avec l'Alec** ont permis de partager ces réussites en Gironde !

## À VENIR EN 2026...

**Un accompagnement dédié aux acteurs économiques : Mon Parcours Économies d'Énergie !**

En 2026, l'Alec élargit son champ d'intervention avec le lancement du « **Pacte Entreprises** » de l'ADEME. Ce dispositif constitue **un point d'entrée unique pour mobiliser les TPE et PME** pour les aider à construire leur **plan d'action en matière d'efficacité énergétique**.

Appuyé par des **conseils personnalisés, des diagnostics et des temps d'échanges**, cet accompagnement de proximité est pensé pour **faciliter le passage à l'action** et la **décarbonation des acteurs économiques** du territoire.



### Quel chauffage pour la mairie de Bégadan ?

Si la commune privilégie le **scénario de rénovation énergétique avec des travaux sur l'enveloppe du bâtiment et le choix d'une solution biomasse**, elle pourrait bénéficier d'une subvention à hauteur de **9 000 € via le Fonds Chaleur**.

### La suite en 2026 !

Le travail de l'Alec orientera les décisions de la prochaine équipe municipale.



# Énergies renouvelables

## DÉCARBONER LES TERRITOIRES AVEC LES ÉNERGIES RENOUVELABLES THERMIQUES

En Gironde, le **Contrat chaleur renouvelable territorial (CCRT)** est porté par le Conseil départemental et animé par l'**Alec**, le **Siphem** et le **Syndicat Énergies et Environnement de la Gironde (SDEEG)**.

### LE CCRT 2023-2025 DE LA GIRONDE S'ACHÈVE SUR UN BILAN POSITIF

Le dispositif a permis de lancer **67 études de faisabilité**, dont **47 projets** en cours de réalisation couvrant les filières suivantes :

- 18 installations **biomasse**,
- 25 projets de **géothermie**,
- 2 réseaux de **chaleur**,
- et 2 projets de **récupération de chaleur**.

Au total, le CCRT a mobilisé **5,8 M€ de subventions** (pour l'aide à la décision et à la réalisation des projets).

### DONNÉES ET RÉALISATIONS 2025

**34 NOUVEAUX PROJETS** inscrits

**20 NOTES D'OPPORTUNITÉ**

réalisées pour 9 porteurs de projets

- **4762 MWh de production EnR** estimée
- **837 tCO<sub>2</sub> évitées/an**
- **1 349 654 €** de subventions obtenues avec l'Alec



### LE CCRT CONTINUE...

**236 dossiers** sont actuellement suivis dont **111 par l'Alec**.

202 projets sont en phase de réflexion, 25 en étude de faisabilité et 9 en travaux. Ils rentreront dans la **nouvelle période du CCRT à partir de 2026 jusqu'en 2029 !**

### LE PATRIMOINE MÉDICO-SOCIAL MISE SUR LA CHALEUR RENOUVELABLE

En cohérence avec les orientations de l'ARS Nouvelle-Aquitaine, l'**ADAPEI 33** a engagé une démarche de structuration énergétique de son patrimoine.

Ces établissements, fortement consommateurs d'eau chaude sanitaire tout au long de l'année, présentent un **potentiel favorable au développement des énergies renouvelables**.

En 2025, **12 notes d'opportunité** ont été réalisées par l'Alec pour identifier les solutions les plus adaptées à ces bâtiments.



### Témoignage...

Avec près de 50 établissements et une consommation annuelle de 7,5 GWh (gaz et électricité), **les enjeux sont à la fois réglementaires, économiques et liés au confort des usagers**.

L'accompagnement de l'Alec conforte nos décisions et nous apporte **des indicateurs fiables sur la faisabilité technique des projets de production d'énergies**. C'est **une ressource précieuse pour engager des évolutions plus éco-responsables**. L'Alec est un interlocuteur très important pour nous, une chance non négligeable !

**Isabelle BARDE**, cheffe de projet développement durable, ADAPEI 33

### DE L'OPPORTUNITÉ À LA MISE EN SERVICE DES INSTALLATIONS : LA CHAUFFERIE BIOMASSE DE LAGORCE ARRIVE EN 2026

La commune de Lagorce a souhaité changer son mode de chauffage et réduire son empreinte carbone. En 2021, la note d'opportunité de l'Alec montre la **pertinence de créer un réseau de chaleur biomasse entre l'école et la mairie** qui représentent près de 80% des consommations énergétiques de la commune.

Les travaux s'achèvent en fin 2025 et la mise en service de la chaufferie biomasse en 2026 pourra faire l'objet d'une visite de site inscrite dans le cadre du CCRT de la Gironde.



## IDENTIFIER LES OPPORTUNITÉS DE SOLARISATION PHOTOVOLTAÏQUE DU PATRIMOINE EN GIRONDE

En 2025, l'ingénierie de l'Alec s'est mobilisée auprès des **collectivités**, des **professionnels de la santé**, du **patrimoine immobilier de l'État** et des **centres de secours du SDIS** de la Gironde.

L'Alec est reconnue pour son expertise permettant d'évaluer le potentiel photovoltaïque des bâtiments et d'accompagner les décideurs **dans le développement de projets adaptés à leurs usages et à leurs contextes.**

### BILAN : UNE STRATÉGIE SOLAIRE POUR LE PATRIMOINE DE LA DIRECTION DÉPARTEMENTALE DES TERRITOIRES ET DE LA MER (DDTM)

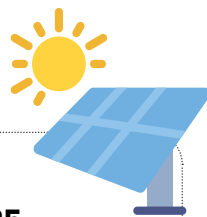
L'accompagnement de l'Alec dans notre stratégie de développement du solaire photovoltaïque sur **9 sites identifiés** nous a permis d'**évaluer précisément le gisement solaire des bâtiments** et de **définir des scénarios d'autoconsommation** adaptés au cadre réglementaire de l'État.

Les résultats mettent en évidence **plus de 1100 m<sup>2</sup> de toitures mobilisables**, pour une **puissance installée estimée à 261 kWc** et une **production annuelle d'environ 299 MWh**. Ces éléments constituent une base solide pour envisager le déploiement progressif de projets photovoltaïques sur notre patrimoine, avec **des taux d'autoconsommation élevés, souvent supérieurs à 90 %**, et des temps de retour sur investissement attractifs.

**Maëlys KERDRAON**

Coordinatrice énergie

DRFIP Nouvelle-Aquitaine et Gironde  
Pôle régional de l'immobilier de l'Etat



### DONNÉES ET RÉALISATIONS 2025

**23 NOTES D'OPPORTUNITÉ** réalisées sur un ensemble de **33 sites** en Gironde

En perspective...

- 2 064 MWh/an de production
- 1,6 MW de puissance totale
- 2,9 M€ d'investissement

En perspective...

Nous espérons pouvoir poursuivre cet accompagnement en 2026 avec **des études d'opportunité sur d'autres départements de la Nouvelle-Aquitaine !**

Crédits photo : Alec

### BILAN : LE SOLAIRE S'INSTALLE SUR LE PATRIMOINE DU SERVICE DÉPARTEMENTAL DES INCENDIES ET DES SECOURS (SDIS33)

De Bassens à Lacanau, en passant par Macau, Le Teich ou Saint-Ciers-sur-Gironde, **les 12 sites du SDIS étudiés par l'Alec de 2024 à 2025 concernent des casernes, des bâtiments administratifs et des salles de sport**, avec des surfaces allant de 61 m<sup>2</sup> à plus de 3 600 m<sup>2</sup>.

Nous avons initié un plan de sobriété énergétique en 2022, avec notamment la production d'énergie renouvelable, la suppression progressive du chauffage au fioul et la baisse des consignes de température. Face à la hausse brutale de l'énergie et aux enjeux de confort d'été, **l'Alec nous a accompagné, grâce à son expertise et sa proximité avec les communes**, pour valider les dossiers les plus pertinents et écarter des projets de solarisation qui se sont révélés peu adaptés, dans un contexte budgétaire tendu.

En perspective...

Nous sommes en train de solariser le **groupement forêt et risques naturels de Salles. Belin-Béliet** est envisagé au second semestre 2026, ainsi qu'un autre centre de secours, avec des installations en consommation strictement sur site. Nous étudions aussi la **possibilité d'intégrer la boucle d'autoconsommation collective** du collège du Taillan-Médoc.

**Eric ROY**

Chef de Groupement, SDIS33

Sous-Direction Technique et Infrastructures / Groupement Patrimoine

### VERS UNE OPPORTUNITÉ DE PRODUCTION D'ÉNERGIE SOLAIRE CITOYENNE SUR LE PATRIMOINE HOSPITALIER EN SUD GIRONDE

En perspective...

- 2 865 m<sup>2</sup> de surface optimale
- 780,2 MWh/an de production
- 500 kWc de puissance
- 1 243 564 € d'investissement

Disposant d'un important foncier et de bâtiments à fortes consommations énergétiques, le centre hospitalier Sud Gironde envisage l'électrification de ses sites et l'installation de panneaux solaires photovoltaïques.

Après avoir posé **les bases techniques de l'autoconsommation individuelle et collective** début 2025, **l'Alec a mis en réseau le Groupement Hospitalier Sud Gironde avec Enercoop Nouvelle-Aquitaine, Solévent et la société de Morizès**. En favorisant ces échanges, l'Alec encourage **l'émergence de futures communautés d'énergie** en Gironde.



Crédits photo : JPSUN

## LE RÉSEAU D'ANIMATION RÉGIONALE GÉOTHERMIE

Animation de la filière géothermie  
Portée par le CRER et l'Alec



## LE RÉSEAU D'ANIMATION LES GÉNÉRATEURS NOUVELLE-AQUITAINE

Animation des filières  
solaire photovoltaïque et éolien  
Portée par le CRER, CIRENA et l'Alec

### COMMUNICATION RÉGIONALE SUR L'OFFRE DE CONSEIL

28 temps de rencontres

événements, réunions  
d'information, ateliers  
thématiques et webinaires  
animés et/ou co-organisés  
avec l'Alec, le CRER et CIRENA

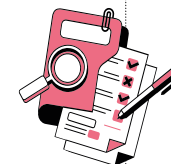


520 participants mobilisés

### ACCOMPAGNEMENT À L'ÉMERGENCE DES PROJETS

26 conseils de 1er niveau

informations générales et  
techniques, stratégie et planification  
> majoritairement en Charente,  
Gironde et Haute-Vienne



30 conseils approfondis

pertinence et montages des projets  
> majoritairement en Charente-  
Maritime et en Gironde

### THÉMATIQUES PHARES 2025

- Autoconsommation collective
- Montage de projets
- Dialogue territorial
- Négociation avec un développeur



Toutes les **actualités**  
et **réalisations** à  
suivre au même  
endroit !



### LANCEMENT DE LA SEMAINE DE L'AGRIVOLTAÏSME EN NOUVELLE-AQUITAINE

Juillet 2025, la Région Nouvelle-Aquitaine, la Chambre régionale d'agriculture et Les Générateurs animent la 1ère édition de la Semaine de l'Agrivoltaïsme autour de 3 sites exemplaires :

- Ferme Moreau : élevage avicole avec ombrières fixes (Deux-Sèvres)
- Ferme du Futur : polyculture avec trackers solaires (Landes)
- SCEA Puyo : culture de fraises avec canopée semi-transparente (Pyrénées-Atlantiques)

Ce parcours de visites valorise les lauréats de l'appel à projets régional, tout en favorisant un dialogue direct et constructif entre les porteurs de projets, les élu(e)s et les agriculteurs.

### GÉOTHERMIE ET CONCEPTION DURABLE SUR UN CHANTIER FERROVIAIRE EN GIRONDE

Octobre 2025, l'Alec et ODEYS organisent une visite de site réunissant des porteurs de projets, partenaires institutionnels et entreprises locales autour du futur centre de maintenance de trains à Marcheprime.

38 sondes de 143 m de profondeur répondront aux besoins de chaud et de froid de l'infrastructure, dans une logique de performance énergétique et de réduction des émissions de gaz à effet de serre.

Cette démarche fait le lien entre le réseau d'animation géothermie et la filière du bâtiment et de l'aménagement durable en Nouvelle-Aquitaine.

### PROMOTION DE LA GÉOTHERMIE

16 temps de rencontres

événements et webinaires animés et/ou co-organisés avec l'Alec et les experts de la filière (AFPG, BRGM, CRER, Pôle Avenir...)

1470 participants mobilisés

### ACCOMPAGNEMENT DE PROJETS

53 projets suivis par l'Alec

sur les 5 départements de la Nouvelle-Aquitaine Sud :  
Dordogne, Gironde, Landes, Lot-et-Garonne, Pyrénées-Atlantiques

6 notes d'opportunité réalisées  
pour orienter les porteurs de projets

### STRUCTURATION DE LA FILIÈRE

- Montée en compétences des animateurs CCRT départementaux avec production d'outils mutualisés
- Accompagnement des entreprises de forage vers la certification Certi'forage et appui technique aux bureaux d'étude
- Expertise territoriale dans le suivi de la ressource géothermale dans les Landes aux côtés du BRGM



# Des projets qui prennent vie au cœur des territoires

## 2025 MARQUE L'ABOUTISSEMENT DE NOMBREUX CHANTIERS !

Au-delà d'identifier les opportunités de rénovation et de développement des EnR, l'Alec accompagne et valorise la mise en œuvre sur le terrain en organisant des visites de sites en cours de chantier ou lors des inaugurations. La transition énergétique est possible avec une approche globale et collective !

### L'ÉCOLE DE PLASSAC RÉNOVE SES SALLES DE CLASSE ET SE CHAUFFERA À LA BIOMASSE

À Plassac, quatre salles de classe profitent désormais d'un confort optimal tout au long de l'année, grâce à une enveloppe thermique renforcée et performante. Le bâtiment est désormais chauffé par une chaudière biomasse alimentée par un silo enterré.



### PRIGNAC-ET-MARCAMPS : UNE RÉNOVATION SCOLAIRE PRIMÉE PAR LE PROGRAMME NATIONAL ÉDURÉNOV

Outre la chaufferie biomasse qui alimente les quatre bâtiments du groupe scolaire, les cours et les préaux ont été repensés pour offrir davantage de confort, de lumière naturelle et des espaces végétalisés. Cette approche globale a remporté le prix de la Rénovation Scolaire 2025 d'EduRénov !

### L'ÉCOLE DE VAL-DE-VIRVÉE, PRÊTE POUR LE CONFORT D'ÉTÉ COMME D'HIVER

À Val-de-Virvée, l'école a mis en service une centrale géothermique alimentant cinq bâtiments. En parallèle, la cour est transformée en îlot de fraîcheur végétalisé, pour mieux gérer l'eau de pluie et améliorer le confort des élèves.

### LATRESNE SE DOTE D'UN PÔLE ARTISTIQUE BIOSOURCÉ

Sur la Communauté de Communes des Portes de l'Entre-deux-Mers, la construction d'un pôle artistique et la rénovation globale du presbytère illustre une démarche vertueuse exemplaire. L'Alec a valorisé les choix techniques de la commune de Latresne qui s'est orientée vers des matériaux biosourcés (paille hachée soufflée, bottes de paille, laine de bois).



### CLAP DE FIN POUR LE CHANTIER DE RÉNOVATION À SAUGON !

La commune de Saugon a mené une rénovation globale ambitieuse de sa salle polyvalente pour assurer le confort des usagers autant en été qu'en hiver. L'Alec a travaillé avec Gironde Ressources pour optimiser les financements et intégrer les enjeux de performance énergétique dès la conception du projet.

*Je ne pourrais que conseiller de faire appel à l'Alec ! Mais c'est aussi important, pour les élu(e)s qui souhaitent se lancer, de s'appuyer sur des communes ayant déjà mené ce type de projet, afin de bénéficier de leur expérience, mais aussi d'aller visiter les sites pour constater les travaux réalisés.*

Marie-Claire SOULARD  
Maire de la ville de Saugon

### À SAINT-GENÈS DE LOMBAUD, LA RÉNOVATION DE 3 BÂTIMENTS PUBLICS FAIT MIEUX QUE PRÉVU

L'école, la mairie et la salle polyvalente ont bénéficié d'une rénovation thermique globale. Engagée dès 2023 avec l'Alec, la commune a privilégié des matériaux biosourcés et l'amélioration de la qualité de l'air intérieur, tout en dépassant les objectifs de réduction des émissions de CO<sub>2</sub> préconisés par l'Alec !

### UNE NOUVELLE MENUISERIE SOLAIRE AUX ÉGLISOTTES-ET-CHALAURES

À l'occasion de ses 50 ans, l'ESAT du Breuil a inauguré sa nouvelle menuiserie industrielle de 1 000 m<sup>2</sup>, équipée d'une toiture solaire de 281 panneaux.

*L'Alec nous a accompagné dès le début de ce projet, en réalisant une étude comparative technique et financière des trois offres proposées. Elle nous a également apporté des conseils et points de vigilance tout au long de la réalisation et de la livraison de la toiture photovoltaïque.*

Philippe PASQUIS  
Directeur du pôle travail de l'APEI du Libournais



# Les communautés d'énergie

## à travers l'Europe

Avec **Horizon Europe Masterpiece (2023-2026)**, l'Alec expérimente des **outils innovants** pour créer une **plateforme numérique complète dédiée aux communautés d'énergie**, tandis qu'**Interreg Europe REC4EU (2023-2027)** franchit un nouveau cap stratégique en 2025 avec une **action pilote**.

En plaçant la **coopération européenne** au cœur de son **ingénierie de réseau** et d'**expertise technique**, l'Alec capte les meilleures pratiques et **dispositifs collectifs** ayant fait leurs preuves ailleurs. Cette démarche vient enrichir les **politiques publiques de la Région Nouvelle-Aquitaine** en faveur des **communautés d'énergie**.

### CAPITALISER LES BONNES PRATIQUES EUROPÉENNES

#### IDENTIFIER 3 AXES D' ACTIONS PRIORITAIRES DANS PLUSIEURS RÉGIONS D'EUROPE

À Bratislava, les partenaires ont défini 3 priorités dans leurs stratégies :

- développer des **guichets uniques** pour accompagner les initiatives
- créer des **appels à projets** dédiés aux communautés d'énergie
- **mobiliser les bâtiments publics** pour lutter contre la **précarité énergétique**

Le **Comité économique et social européen (CESE)** et les réseaux européens misent fortement sur ce dernier point.

#### INTÉGRER LA DIMENSION SOCIALE

À Lublin, l'Alec croise son **expertise technique** avec celle d'**Énergie Commune** pour présenter une action qui intègre la **dimension sociale** dès la **création des communautés d'énergie**.



● Partenaire Masterpiece

● Partenaire REC4EU

#### ACTION PILOTE INCLURE LES PUBLICS VULNÉRABLES DANS LES COMMUNAUTÉS D'ÉNERGIE

Le programme Interreg Europe a sélectionné l'action pilote REC4EU déposée par l'Alec en 2025 ! Elle s'appuiera sur un site en Gironde et en Wallonie.

L'Alec s'inspire du retour d'expérience de **partenaires andalous** ayant expérimenté la création d'une communauté d'énergie pour répondre aux **enjeux de précarité énergétique**.

Au cœur de cette action pilote :

- l'étude d'un modèle de **tarification sociale**
- la mobilisation des **publics en situation de précarité énergétique**, en collaboration avec les **opérateurs sociaux** du **SLIME départemental**
- l'analyse d'un **modèle économique innovant** mis en place par un bailleur social en Belgique

La coopération entre l'Alec et ses partenaires belges et espagnols garantit une **action pilote cohérente, enrichie par la complémentarité des expertises de chacun**.

Elle ouvre **des perspectives pour la Région Nouvelle-Aquitaine** qui pourra faire évoluer ses **dispositifs de soutien aux communautés d'énergie** avec une attention portée sur la **précarité énergétique**.



## ALIMENTER LES POLITIQUES PUBLIQUES RÉGIONALES

La région s'intéresse beaucoup aux communautés d'énergie. [...] Nous comptons beaucoup sur les travaux menés aujourd'hui et sur ceux à venir, car nous avons besoin de vos expériences, de vos idées et de vos initiatives pour favoriser la transition énergétique.

**Béatrice CHASSAING,**  
Directrice de l'Énergie et du Climat  
Région Nouvelle-Aquitaine



Conférences, ateliers, groupes d'échanges, rencontres et visites de sites : l'Alec a animé en 2025 **des réseaux d'experts venus d'Europe et de toute la région** pour soutenir la création des communautés d'énergie.

### LES COMMUNAUTÉS D'ÉNERGIE : MIEUX LES COMPRENDRE POUR MIEUX LES METTRE EN PLACE SUR LE TERRITOIRE

conférence régionale co-organisée  
par l'Alec et CIRENA - 10/06/2025

**+ de 80 personnes**  
autour d'une dizaine  
d'experts

À (re) découvrir  
en replay !



**L'essentiel à retenir :**  
**Contexte et enjeux :** rôle des communautés d'énergie dans la transition énergétique  
**Innovation juridique :** émergence de nouveaux modèles grâce aux travaux de la Fabrique du Droit  
**Leviers :** dispositifs locaux et financements européens  
**Opérationnel :** projets et exemples concrets en Nouvelle-Aquitaine

### LES COMMUNAUTÉS D'ÉNERGIE : DÉFINITIONS ET APPLICATIONS EN NOUVELLE-AQUITAINE

atelier animé par CIRENA, l'Alec en partenariat avec le Groupe projet de Sciences Po - 18/11/2025

**+ de 100 personnes**  
pour se projeter dans un scénario idéal à la création de communautés d'énergie

**Objectif :** identifier obstacles, leviers et solutions opérationnelles à mettre en oeuvre dans un contexte urbain et rural

**Pistes proposées :** mise en place d'un cadre éthique garantissant l'ancrage local, la gouvernance partagée et des aides aux acteurs du territoire



### L'ALEC CONNECTE LES OUTILS NUMÉRIQUES DE MASTERPIECE AUX PROJETS COMMUNAUX...

• Site emblématique de Solévent visité par les partenaires de Masterpiece en octobre 2025, **l'école Gambetta de Bègles** devient un véritable terrain d'expérimentation. Dès 2026, **Solévent, l'initiative citoyenne girondine, utilisera l'outil DR-FLEX** pour **sensibiliser les usagers** dans **l'adaptation de leurs consommations aux périodes de production** des panneaux solaires photovoltaïques installés sur la toiture.

#### DR-FLEX

- Flexibilité énergétique et optimisation des échanges
- Suivi de consommation et recommandations
- Notifications et automatisation pour l'autoconsommation

#### ECOOP

- Création et gestion de communautés d'énergie
- Suivi et visualisation des données de production et de consommation
- Outils de communication, participation et gouvernance

### ...ET À LA STRATÉGIE SOLAIRE DÉPARTEMENTALE !

• En 2026, le **Plan Solaire du Département de la Gironde** intégrera l'action pilote REC4EU et le test opérationnel de l'outil **ECOOP**. L'Alec intervient sur le **dimensionnement technico-économique** (périmètre, modèle tarifaire, participants...) pour créer **une boucle d'autoconsommation collective**.

Les retours d'expérience de Masterpiece et REC4EU inscrivent **les enjeux d'inclusion sociale et de valorisation du foncier public** dans les politiques énergie-climat de la Gironde.



# Des petits déjeuners pour les adhérents

Ces temps de rencontre privilégiés contribuent à faire vivre les différents réseaux de l'Alec autour de l'actualité de la transition énergétique et climatique. En 2025, l'Alec a invité ses adhérents à trois rendez-vous autour des enjeux stratégiques en Gironde.

## LA GÉOTHERMIE POUR LA DÉCARBONATION DES BÂTIMENTS SCOLAIRES

11/02/2025

- Retours d'expérience sur deux écoles en Gironde
- Financer ses projets de géothermie avec le Fonds Chaleur de l'ADEME et le Contrat Chaleur renouvelables de la Gironde

### Intervenants :

Département de la Gironde, Ville de Pessac, DUPIOL SARL, Alec

### En savoir + :

<https://shorturl.at/p2nCj>

## LA MÉTHA-MORPHOSE DU TERRITOIRE GIRONDIN : VERS UN MIX ÉNERGÉTIQUE OUVERT AU GAZ VERT ?

30/09/2025

- Biométhane, biogaz ou gaz vert en Gironde : panorama en chiffres et dynamique territoriale
- Scénario régional à l'horizon 2050 : quel rôle pour la Gironde ?

### Intervenants :

GRDF, REGAZ, Alec

### En savoir + :

<https://shorturl.at/c3vPL>

## ANTICIPER LA DEMANDE EN FROID : QUELS BESOINS DEMAIN POUR LES TERRITOIRES ?

23/06/2025

- Le froid, un enjeu climatique et territorial en émergence
- Cartographier les vulnérabilités pour mieux cibler l'action
- Quelles pistes de réflexion pour les collectivités ?

### Intervenants :

ADEME, A'urba, Alec

### En savoir + :

<https://shorturl.at/uojhq>



## En 2025...

# 110 adhérents



## 83 adhérents

### COLLÈGES B

Collectivités locales girondines



## 8 adhérents

### COLLÈGES C1 ET C2

Associations avec cadre réglementaire et autres associations



## 10 adhérents

### COLLÈGES D1 ET D2

Bailleurs sociaux et offices HLM  
Représentants des propriétaires et copropriétaires



## 2 adhérents

### COLLÈGES E

Établissements d'enseignement supérieur et de recherche



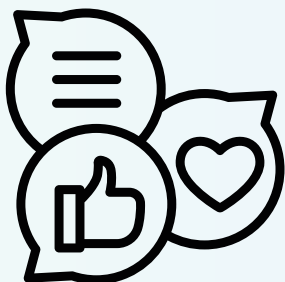
## 7 adhérents

### COLLÈGES F1 ET F2

Fournisseurs, distributeurs, exploitant l'énergie, Organismes professionnels, Établissements publics, Entreprises



# Une communication au cœur de l'action en 2025



## INFORMER SUR L'ACTIVITÉ

### ARTICLES

32 publications sur le site de l'Alec

### NEWSLETTERS & LETTRES D'INFORMATION

4 RDV trimestriels pour : la Géothermie, les Générateurs Nouvelle-Aquitaine et les adhérents de l'Alec

## INSPIRER PAR L'EXEMPLE

### SUCCESS STORY EN VIDÉO

- 3 témoignages d'élu(e)s
- 1 témoignage d'une copropriétaire pour aider à lever les freins d'une rénovation globale, performante et collective sur le patrimoine public et privé



## ENGAGER LE RÉSEAU SUR LINKEDIN

2 165 abonné(e)s

100 posts publiés

42 946 impressions

(nombre de fois où le contenu est affiché sur le fil d'actualité)

au 31/12/2025

## FAIRE REVIVRE LES ÉVÉNEMENTS PHARES

9 vidéos retraçant les temps forts de l'année au sein de chaque pôle de l'Alec

## MUTUALISER LA COMMUNICATION AUPRÈS DES PARTENAIRES...

L'Alec continue de mettre ses compétences en communication à disposition de ses partenaires.

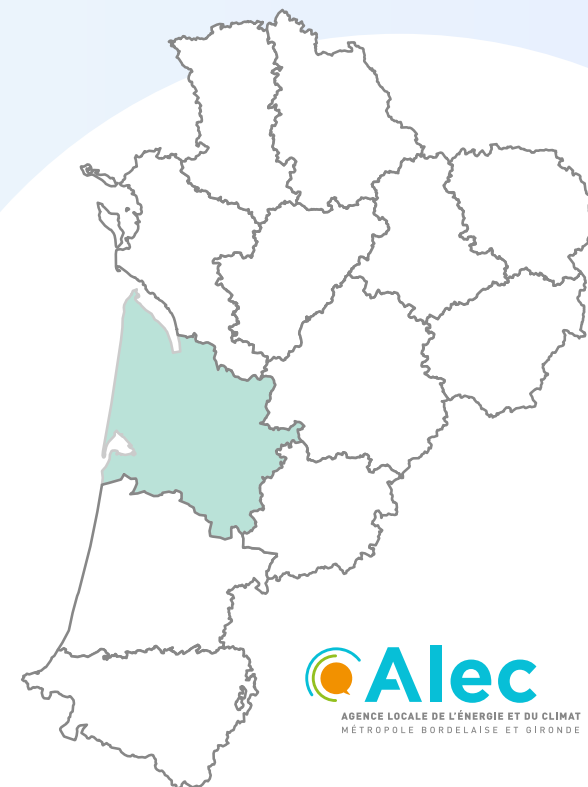
En 2025, l'AREC Nouvelle-Aquitaine, le CREAQ et le SIPHEM ont été accompagnés dans la stratégie et la production d'outils de communication pour valoriser leurs actions sur des enjeux complémentaires aux missions de l'Alec.

## ...ET DANS LES RÉSEAUX D'ANIMATION RÉGIONALE

Les animations Géothermie et les Générateurs en Nouvelle-Aquitaine, s'appuient sur l'Alec pour concevoir des outils de communication qui font rayonner les actions collectives et assurent une cohérence des messages sur le territoire régional.



LES GÉNÉRATEURS  
Le réseau qui donne une nouvelle énergie à votre territoire  
"... Nouvelle-Aquitaine... "



# Vie d'agence

## FAIRE ÉVOLUER LE MODÈLE ÉCONOMIQUE

Le travail engagé avec « Du Vert dans les rouages » en 2024 a permis de construire les bases de la **feuille de route 2025–2027**. L'Alec a identifié **quatre chantiers prioritaires**. Des groupes de travail se sont constitués autour de ces axes et ont mené une réflexion collective.



Une **mobilisation transversale des pôles est nécessaire** pour adapter l'organisation et les modes d'intervention de l'agence aux enjeux à venir.

Les travaux se poursuivront en 2026, avec l'objectif de traduire ces orientations en plan d'actions !

### REFONTE DE L'OFFRE D'ADHÉSION DE L'ALEC

La refonte de l'offre doit apporter une **lecture plus claire et attractive de l'accompagnement de l'Alec pour ses membres adhérents**.

### REVALORISATION DU COÛT JOUR

Afin de **garantir la pérennité de ses missions d'intérêt général et la soutenabilité de ses activités**, l'Alec a fait valider par son CA un **nouveau coût-jour** en novembre 2025.

### AJUSTEMENT DU MODÈLE ÉCONOMIQUE AUX RÉALITÉS OPÉRATIONNELLES

Cette démarche vise à **fiabiliser** le suivi des temps, **affiner** l'évaluation des charges par mission et **renforcer la capacité d'anticipation et de pilotage de l'activité**. Elle se poursuivra en 2026.

### ADAPTATION À UN ENVIRONNEMENT EN MUTATION

L'évolution des modèles de subvention et la fragilisation des fonds publics amènent l'Alec à **anticiper et évaluer le passage à la mise en concurrence** pour consolider son modèle économique dans la durée.

## ADAPTER L'ORGANISATION DE L'ALEC : CAP VERS LA CONVENTION COLLECTIVE BETIC

Initié dès 2024 sous l'impulsion du Ministère du Travail, la **structuration des ressources humaines** traduit la **capacité de l'Alec à se transformer**. En faisant évoluer ses pratiques internes, l'agence **ajuste son organisation** pour continuer à répondre efficacement aux défis de la transition énergétique.

L'ensemble des travaux finalisés en 2025 permet le **rattachement de l'Alec à la convention collective nationale BETIC à compter du 1er janvier 2026**. Dans ce cadre, l'Alec s'inscrira désormais sous le code APE 7112B – Ingénierie, études techniques.

Au-delà de marquer une étape importante dans l'organisation de l'agence, **l'Alec valorise les compétences de chaque métier qui compose son équipe, et consolide les parcours professionnels en plaçant les salarié(e)s au cœur de son développement**.

### UNE ORGANISATION EN MOUVEMENT : ANTICIPER POUR AGIR AU SERVICE DES TERRITOIRES

**2024**

Lancement du chantier de **structuration des ressources humaines** (GPEC) avec AD'Solutions

**2025**

Définition d'une **classification des emplois**  
Construction d'une **grille de rémunération**

Signature d'un **accord d'entreprise sur l'aménagement du temps de travail**

**1ER JANVIER 2026**

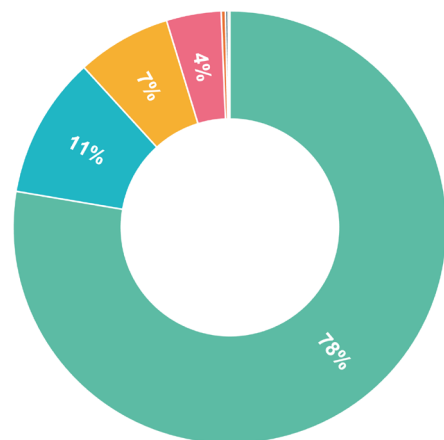
**Rattachement de l'Alec à la convention collective nationale BETIC**



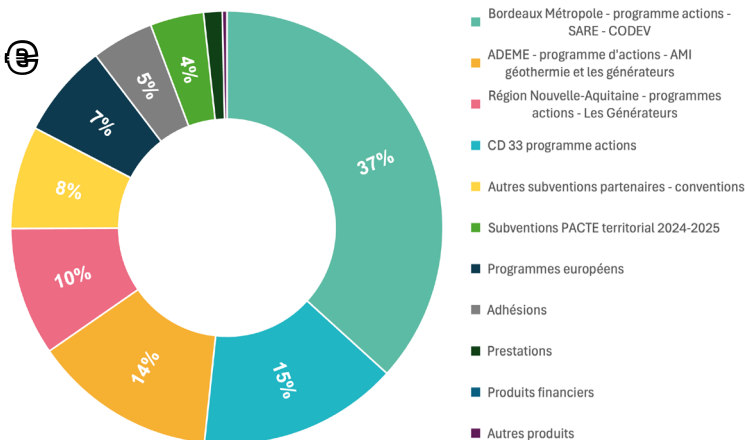
# Bilan financier

**DÉPENSES 2025**  
**1 473 461 €**

- Salaires, charges et autres frais de personnel
- Fournitures et équipements
- Leasing, loyers et charges, maintenance, documentation et frais de manifestations
- Prestations extérieures, déplacements, impressions, télécommunication, services bancaires
- Charges fiscales
- Charges diverses de gestion courante, financières exceptionnelles
- Amortissements et Provision départ retraite



**RECETTES 2025**  
**1 530 902,29 €**



**RÉSULTAT NET = 51 441 €**

En 2025, le budget est globalement à l'équilibre malgré un contexte contraint pour les structures associatives. L'excédent constaté s'explique par une subvention 2024 intégrée en 2025 (Soliha). Hors cet élément, la trajectoire financière reste équilibrée et cohérente avec l'activité de l'Alec.

# Bilan des formations

## une montée en compétences continue

L'équipe poursuit le développement de ses compétences pour **accompagner au mieux les adhérents, collectivités et partenaires** dans leurs projets de rénovation, de décarbonation et de développement des énergies renouvelables. Certaines formations sont proposées par les partenaires institutionnels de l'Alec.

**2025**

- 10 formations suivies
- 9 collaboratrices et collaborateurs formés soit 39% de l'équipe
- 24 jours de formation

**4 500 €**  
coût total



### STRATÉGIES TERRITORIALES

- ✓ Comprendre et intégrer la **sobriété dans les politiques territoriales**

### BÂTIMENT & RÉNOVATION ÉNERGÉTIQUE

- ✓ MOOC Réno Copro
- ✓ Quiz de la **thermique du bâtiment**

### ÉNERGIES RENOUVELABLES

- ✓ Connaître l'essentiel sur les **projets d'énergies renouvelables participatifs et citoyens**
- ✓ Le **co-développement** des projets d'énergies renouvelables
- ✓ **Corporate PPA** (contrat de gré à gré d'électricité solaire)
- ✓ Réaliser une **note d'opportunité** et conseiller le maître d'ouvrage pour un **projet géothermie de surface**

### MANAGEMENT

- ✓ **Manager son association** dans un environnement complexe

### COMITÉ SOCIAL ET ÉCONOMIQUE

- ✓ SSCT initiale - **Nouveaux élus CSE** (11 à 49 salariés)
- ✓ SSCT **Renouvellement pour élus** du CSE (11 à 49 salariés)



# L'équipe

À l'Alec, ce sont avant tout des femmes et des hommes impliqués qui déploient une ingénierie de qualité au cœur de la transition énergétique et climatique en Gironde.

Chaque jour, leur créativité, leur agilité et leur capacité d'adaptation font le socle de la réussite des actions menées sur le terrain !

## 2025

**23** salarié(e)s  
2 embauches

**21,20** ETP

**43%** femmes  
**57%** hommes

**36** ans de  
moyenne d'âge

**100%**  
de l'équipe en CDI !

### DIRECTION & ADMINISTRATION

2,4 ETP



### RÉNOVATION DES COPROPRIÉTÉS

Responsable de pôle  
**4,8** ETP



### COMMUNICATION

1,7 ETP

Responsable de pôle



2 ETP



### STRATÉGIES ÉNERGIE CLIMAT TERRITORIALES

Nouvelle embauche !



### PATRIMOINE PUBLIC & ÉNERGIES RENOUVELABLES

8,4 ETP

Responsable de pôle



Nouvelle embauche !

Responsable de pôle



### PROJETS EUROPÉENS

1,9 ETP

# Gouvernance

## MEMBRES DU BUREAU

- Claudine BICHET, Présidente - Bordeaux Métropole
- Hervé GILLÉ, Vice-Président - Conseil Départemental de la Gironde
- Frédéric MELLIER, Vice-Président - Conseil Régional Nouvelle-Aquitaine
- Scheherazade DENIARD, Secrétaire, EDF
- Gérard MAZEAU, Trésorier, AICVF

## LE CONSEIL D'ADMINISTRATION

### COLLÈGE A

#### MEMBRES FONDATEURS BORDEAUX MÉTROPOLE

Claudine BICHET  
Jean-Marie TROUCHE  
Stéphanie ANFRAY

#### CONSEIL RÉGIONAL NOUVELLE-AQUITAINE

Marie-Laure CUVELIER  
Frédéric MELLIER

#### CONSEIL DÉPARTEMENTAL DE LA GIRONDE

Laure CURVALE  
Hervé GILLÉ

#### COLLÈGE B COLLECTIVITÉS LOCALES GIRONDINES

Michel FEYRIT - SIPHEM  
Christine SEGUINAU - Ville d'Eysines

### COLLÈGE C1 ET C2 ASSOCIATIONS

Jean-Christophe CHADANSON - A'URBA  
Nathalie DUVELLA - CREAQ

### COLLÈGE E ÉTABLISSEMENTS D'ENSEIGNEMENT SUPÉRIEUR ET DE RECHERCHE

Maryse COMBRES - Personne qualifiée  
et Présidente de Flame

### COLLÈGES F1 ET F2 FOURNISSEURS, DISTRIBUTEURS, EXPLOITANT L'ÉNERGIE, ORGANISMES PROFESSIONNELS, ÉTABLISSEMENTS PUBLICS, ENTREPRISES

Scheherazade DENIARD - EDF  
Gérard MAZEAU - AICVF

### COLLÈGE G SALARIÉS

Arnaud DE OLIVEIRA (titulaire)  
Anais COGNACQ (suppléante)

# Ils travaillent avec nous...



Plus de **450 agences de l'énergie et du climat** en Europe.  
Plus de **40 Alec** en France.



213 cours Victor Hugo  
Parc Eunice Newton  
Bâtiment TÉTHYS  
33 130 Bègles  
**contact@alec-mb33.fr**  
**05 56 00 60 27**

**RAPPORT D'ACTIVITÉ 2025**

**Rédaction et graphisme :**

Alec Métropole bordelaise et Gironde

**Crédits photos :**

Alec, Fédération Flame et partenaires de l'agence

*Ce rapport a été imprimé à Bordeaux par Atelier 41  
sur un papier sans bois ECF, 100 % PEFC Certified  
Avril 2026*

*Ne pas jeter sur la voie publique.*