

Renforcer la séquestration carbone de son territoire à l'aide de la contribution carbone

Groupe d'échange PCAET Gironde
01/12/2025



Interventions

- **Etat des lieux de la séquestration carbone en Gironde**

Eric BILLAUD, chargé de mission énergie-climat à l'ALEC-MB33

- **Introduction au fonctionnement de la contribution carbone à travers le Label Bas Carbone**

Marie DUMOND, chargé de mission transition écologique au département de la Gironde

- **Les outils de contribution carbone disponibles pour les territoires**

Anne ROSTAING, directrice générale de la Coopérative Carbone de La Rochelle

- **Retour d'expérience d'un territoire porteur d'un projet financé par la contribution carbone**

Grégory EPAUD, chargé de projet animation territoriale au Syndicat du Moron

- **Expérimentation d'un dispositif de contribution carbone**

Johan BRUGIEREGARDE, chargé de mission partenariats du PCAET de Bordeaux Métropole

Etat des lieux de la séquestration carbone en Gironde

Eric BILLAUD

Chargé de mission énergie-climat – ALEC-MB33



La séquestration carbone: entre stock et flux

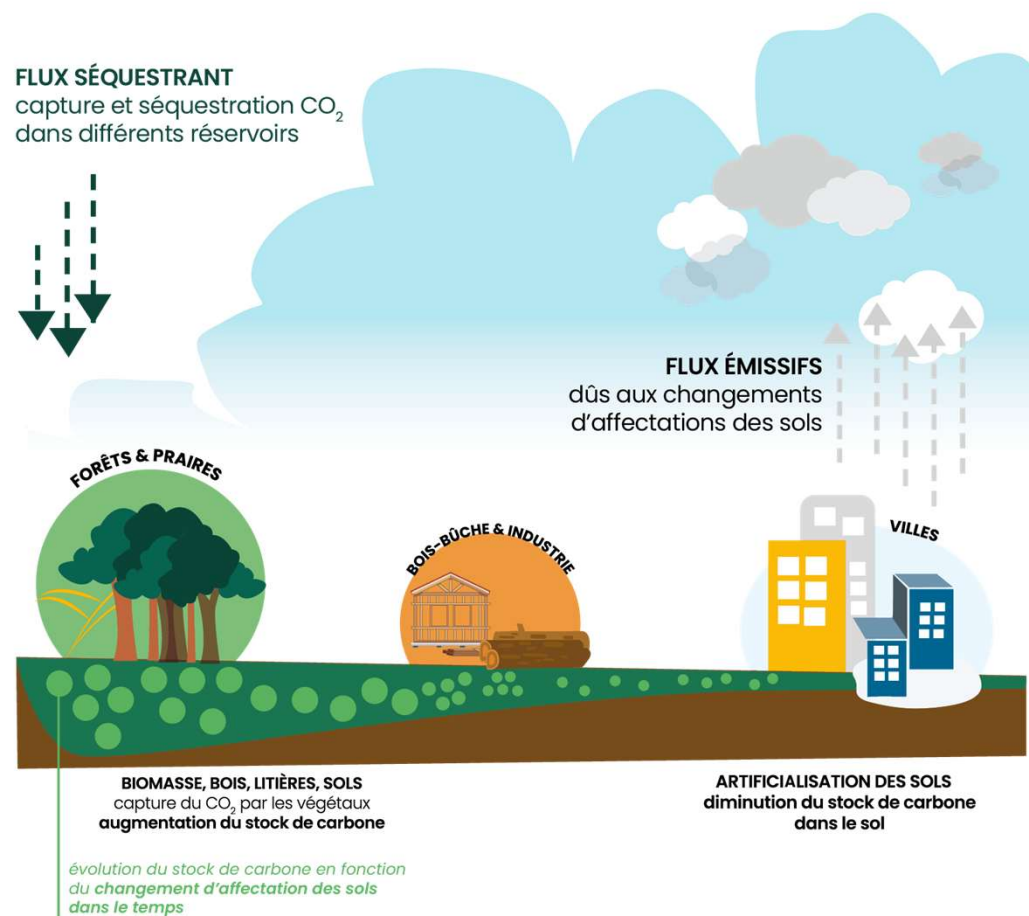
- **Stocks** : Réservoirs de carbone (sols et biomasse) dépendant de l'Occupation des Sols (OCS)

Variation des stocks = Flux

- **Flux de séquestration ou d'émissions** : Echange de Gaz à Effet de Serre (GES) avec l'atmosphère

Artificialisation = émissions de GES

Renaturation = séquestration de GES



Les données de la séquestration carbone

Donnée	Source	Temporalité	Précision
Coefficient de stock (tC/ha)	ALDO	2018	EPCI
Coefficient de flux (tCO2e)	ALDO	2018	EPCI
Produits bois	ALDO	2018	EPCI

Les données de la séquestration carbone

Donnée	Source	Temporalité	Précision
Coefficient de stock (tC/ha)	ALDO	2018	EPCI
Coefficient de flux (tCO2e)	ALDO	2018	EPCI
Produits bois	ALDO	2018	EPCI
Occupation du Sol (OCS)	Observatoire régional NAFU	2000 2009 2015 2020	Intra-communal

Les données de la séquestration carbone

Donnée	Source	Temporalité	Précision
Coefficient de stock (tC/ha)	ALDO	2018	EPCI
Coefficient de flux (tCO2e)	ALDO	2018	EPCI
Produits bois	ALDO	2018	EPCI
Occupation du Sol (OCS)	Observatoire régional NAFU	2000 2009 2015 2020	Intra-communal
Incendies	BDIFF	Annuel	Commune

Echelle spatiale :
EPCI

Echelle temporelle :

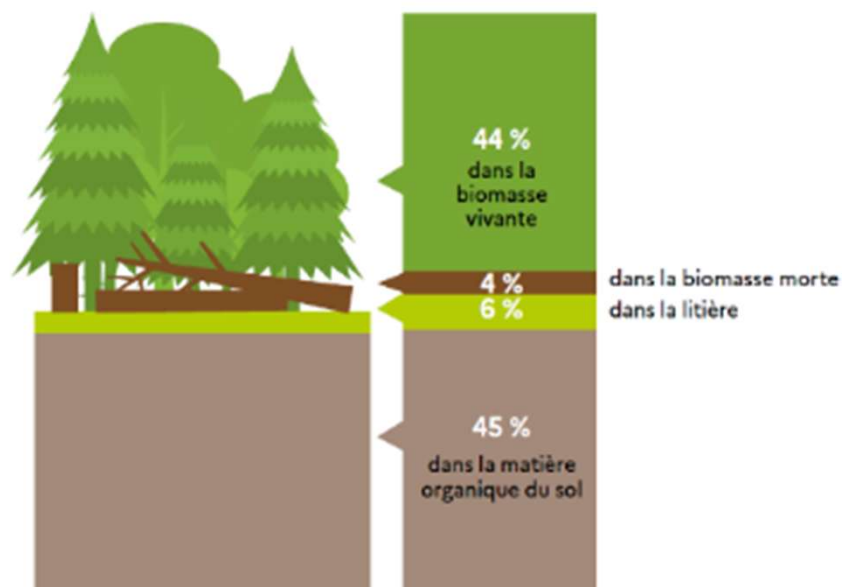
- Séquestration carbone : par période (type 2015 – 2020)
- Incendies: annuel

Les stocks de carbone

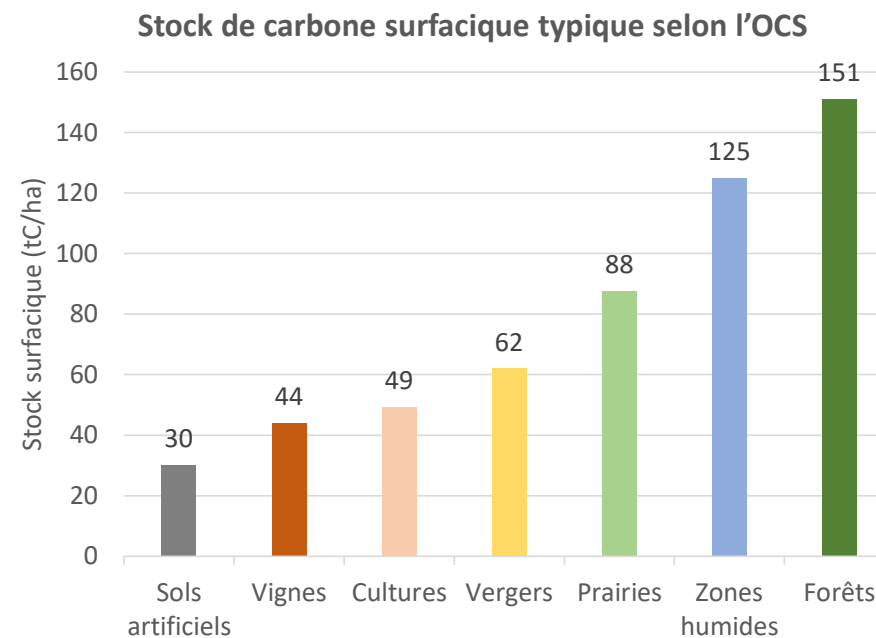
Les réservoirs de carbone:

- Biomasse vivante et morte
- Sol

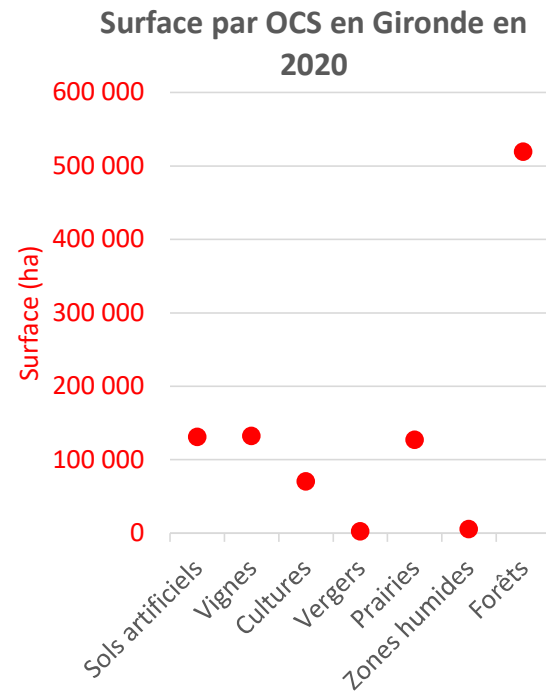
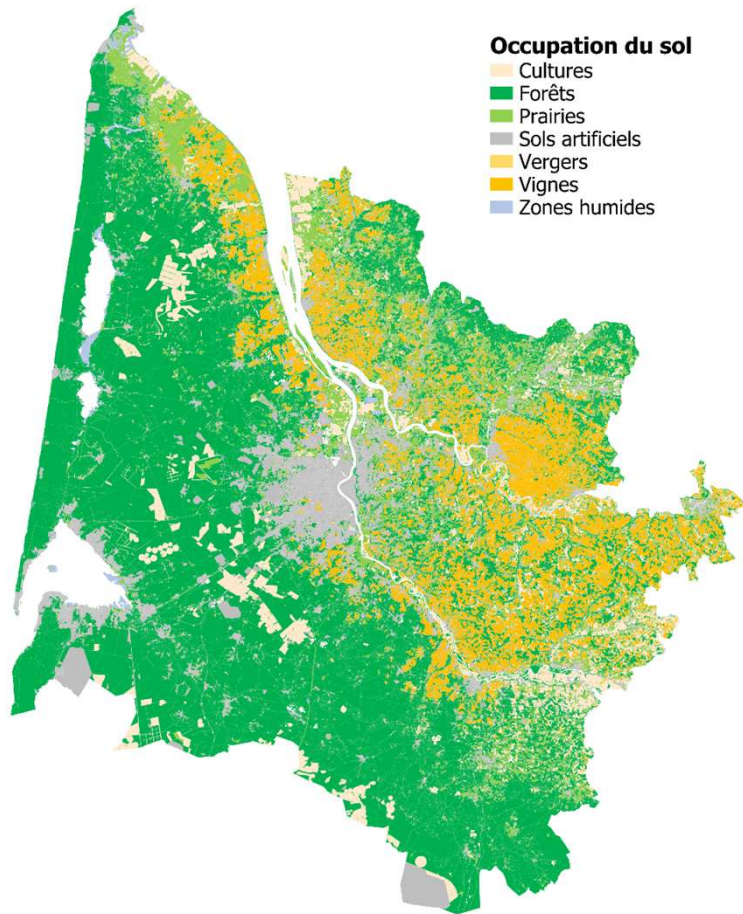
RÉPARTITION DU STOCK DE CARBONE D'UN ÉCOSYSTÈME FORESTIER



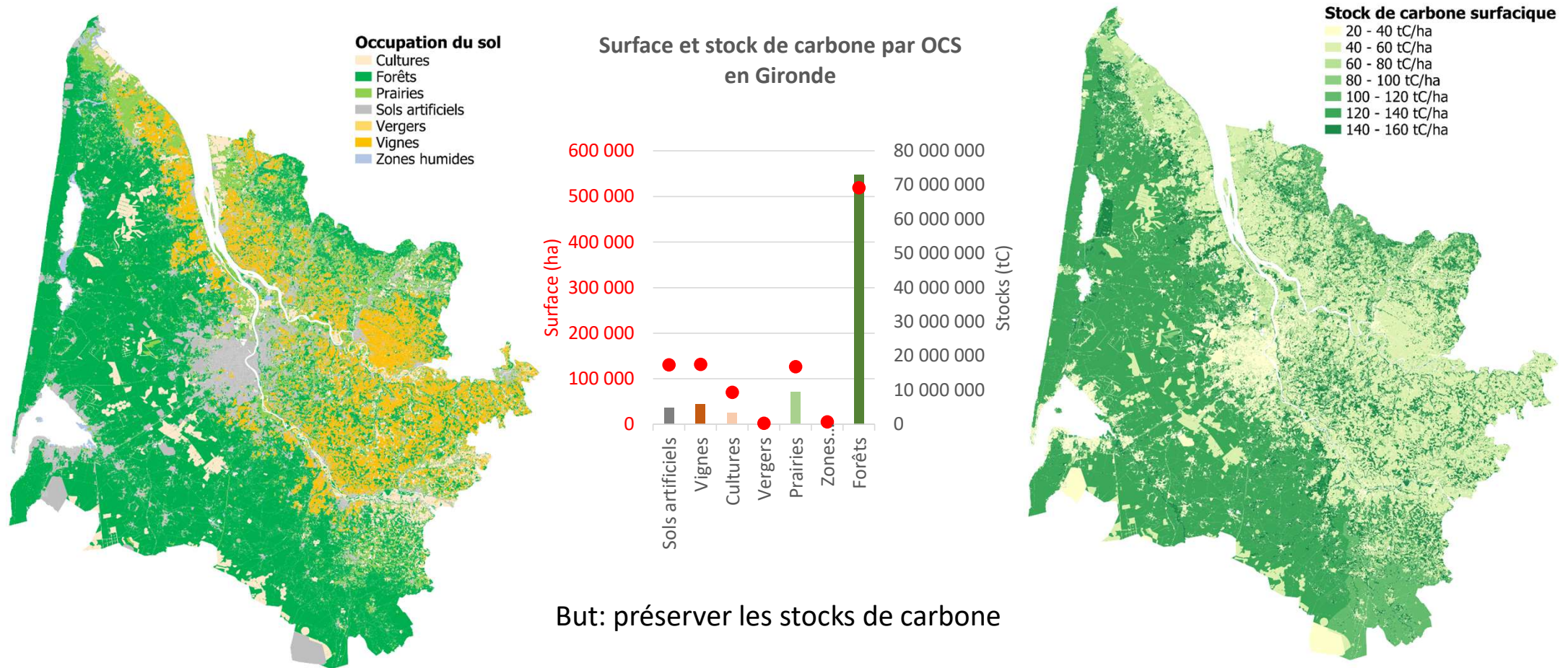
Les différentes Occupations du Sol (OCS):



Les stocks de carbone en Gironde

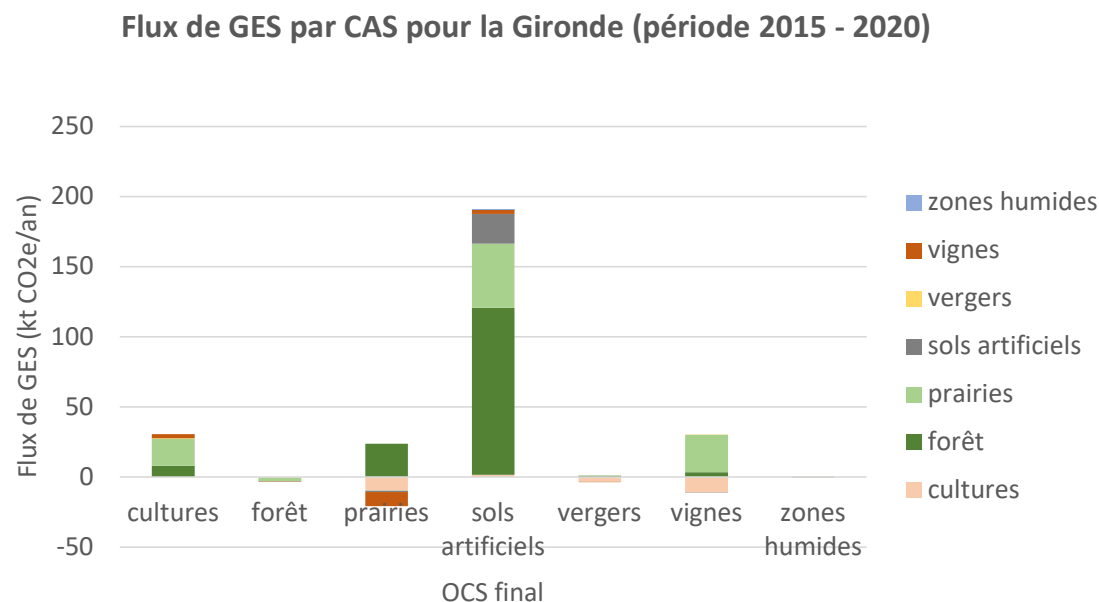


Les stocks de carbone en Gironde



Les flux de GES en Gironde par source

- Changement d'Affectation du Sol (CAS): changement d'un OCS de départ vers un OCS final provoquant un flux de GES



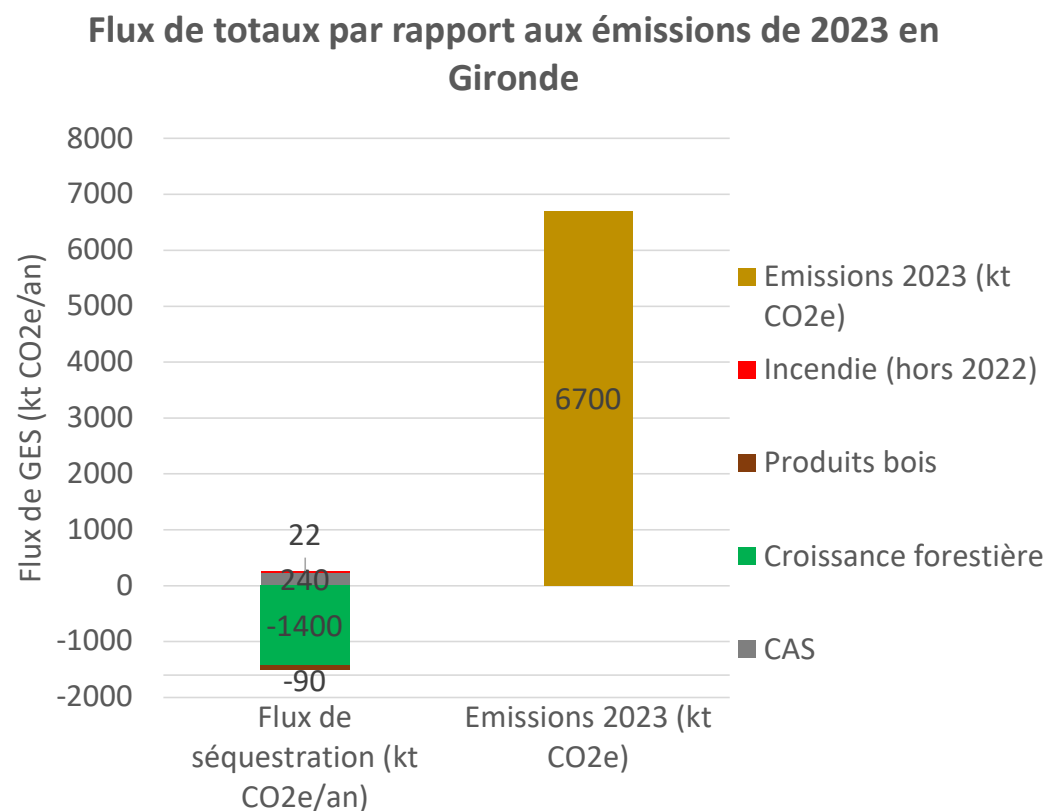
Emission totale annuelle CAS :
+ 240 ktCO₂e/an

Les flux de GES en Gironde par source

- Croissance forestière:
Bilan = croissance – mortalité – prélèvement → Séquestration annuelle :
- 1 400 ktCO₂e/an
- Prélèvement dans les produits bois: → Séquestration annuelle :
- 90 ktCO₂e/an
- Incendies: →
Moyenne émission annuelle période 2010 – 2021: + 22 ktCO₂e/an
Emission 2022: +3 260 ktCO₂e/an

Le flux de séquestration de GES peut
brutalement se retourner

Les flux de GES totaux en Gironde



Taux de neutralité carbone:
18%

Uniquement hors des
incendies de grandes
ampleurs (2022)

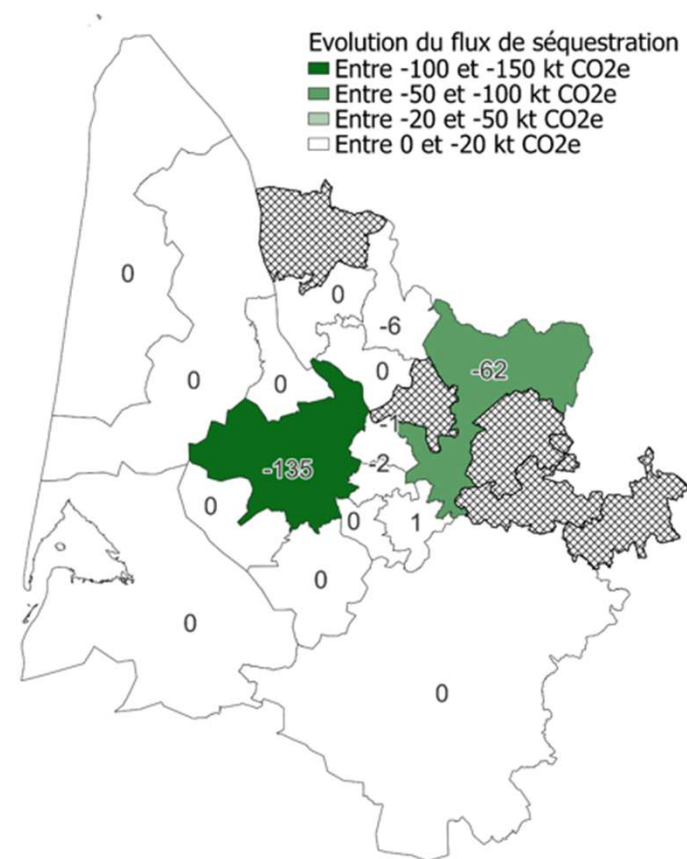
Evolution à venir des flux de GES

Les ambitions des PCAET de Gironde à horizon 2050:

- Majorité des territoires : maintien du flux actuel
- Territoires urbains:
 - BM: +600%
 - CALI: +100%

Le PCAET de BM ambitionne de développer une séquestration hors de son territoire:
- 450 kt CO₂e / an

Contribution carbone à développer!



Groupe d'échanges PCAET

Contribution carbone

Lundi 1er décembre 2025

1. Etat des lieux de la contribution carbone en Gironde

Marie Dumond, chargée de mission transition écologique des territoires, Département de la Gironde

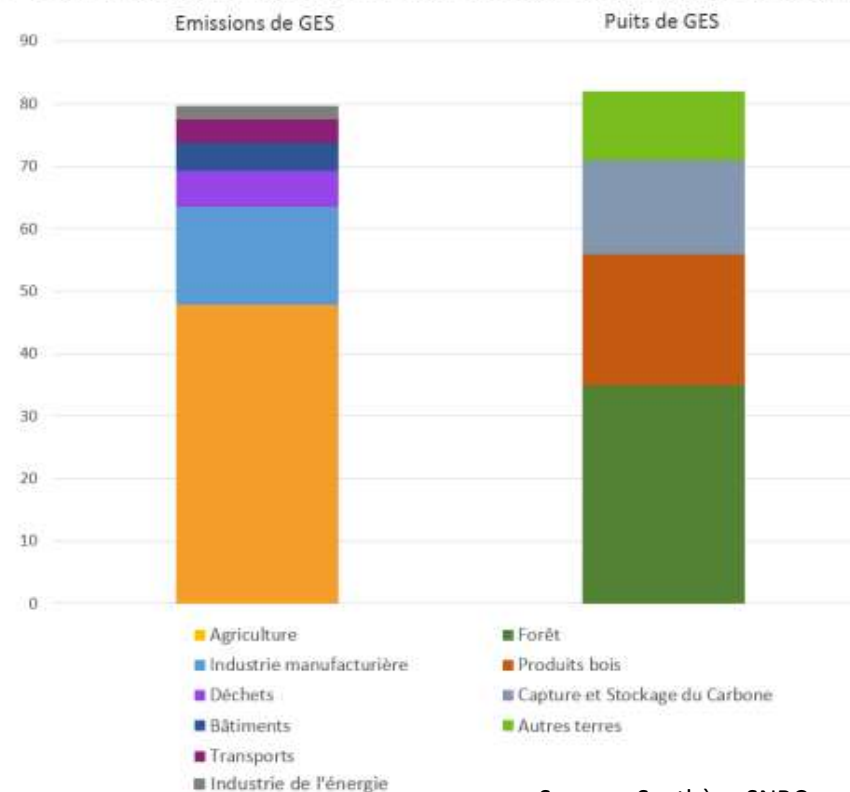


Préambule :

Rappel du cadre réglementaire

- SNBC
- Loi TEPCV de 2015

Figure 3 - Puits et émissions de gaz à effet de serre en France en 2050 selon le scénario de référence



Source : Synthèse SNBC mars 2020, p.6

Les PCAET devront comprendre «une estimation de la séquestration nette de dioxyde de carbone et de ses possibilités de développement, identifiant au moins les sols agricoles et la forêt»

Contribution carbone – de quoi parle-t-on ?



Leviers à l'échelle
française et planétaire

Leviers à l'échelle
d'une organisation

Indicateur à suivre

Dans ma
chaîne de
valeur

Chez moi

En amont et
en aval

Hors de ma
chaîne de valeur

RÉDUCTION
DES ÉMISSIONS

AUGMENTATION
DES PUIITS

Pilier A
Je réduis mes
émissions de GES

Émissions induites

Émissions directes

Émissions indirectes

-

Pilier B
Je réduis les émissions
des autres

Émissions évitées

-

Emissions évitées par
mes produits et services

Émissions évitées par
financement de projets
de réduction

Pilier C
J'augmente les
puits de carbone

Émissions négatives

Absorptions directes

Absorptions indirectes

Absorptions par
financement de projets
de séquestration

Contribution carbone

<https://www.net-zero-initiative.com/fr/>

Contribution carbone volontaire : cadre national



- Méthodologies approuvées par le ministère
- Principe d'additionnalité carbone : l'apport carbone du projet par rapport à un scénario de référence

16 méthodes approuvées à ce jour :

- Secteur forestiers (boisement, reboisement, amélioration du couvert forestier)
- Secteur agricole (plantation de vergers, changement de pratiques, haies)
- Carbone bleu (mangrove, herbiers)
- Secteurs batimentaires/ aménagement (rénovation, biosourcé, arbre en ville, tiers lieux)

Contribution carbone volontaire : acteurs d'un projet



➤ Porteur de projet

Montage du projet

Un suivi du projet
(audit à 5 ans)

➤ (Mandataire)

Accompagnement au montage
du projet

Montage du dossier

Une labélisation du projet
(dossier déposé à la DREAL)

➤ Financeurs

Entreprise ou collectivités
valorise des crédits carbone
volontaire dans sa stratégie
RSE

Communication
responsable du financeur

Contribution carbone volontaire et LBC : état des lieux en Gironde

Dynamique des territoires

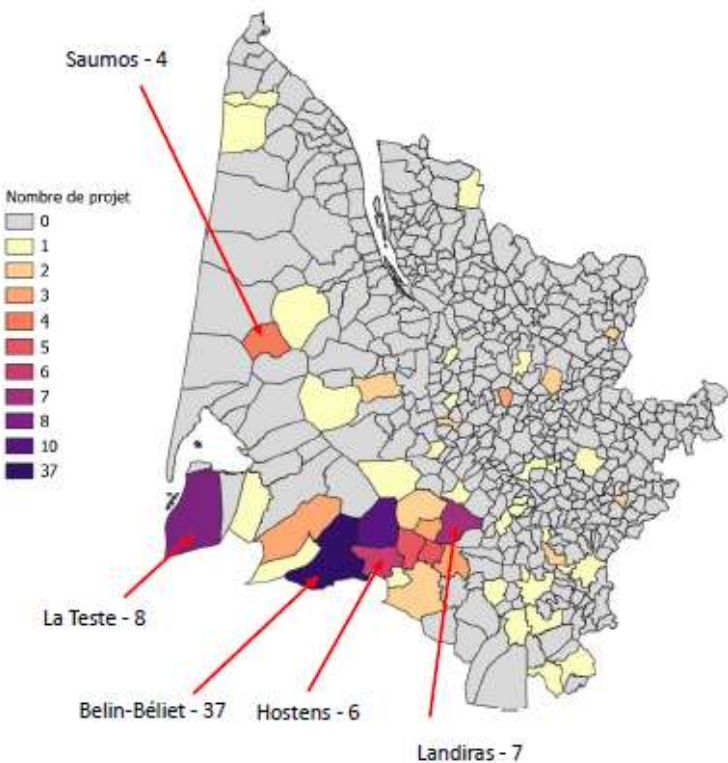
Département avec le plus de projets
labelisés en France

- Impact des incendies 2022
- Impact du plan d'arrachage
sanitaire
- Concepteurs de projets proactifs

12 communes ayant le plus grand
nombre de projet (cumul 2019-2025)

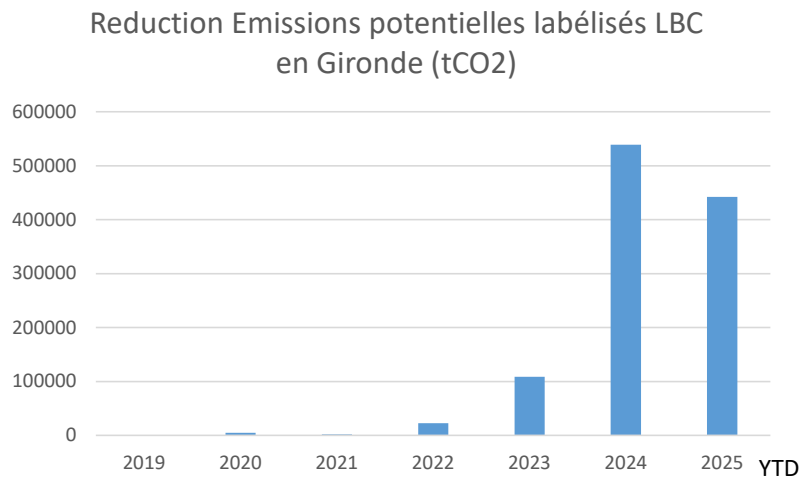
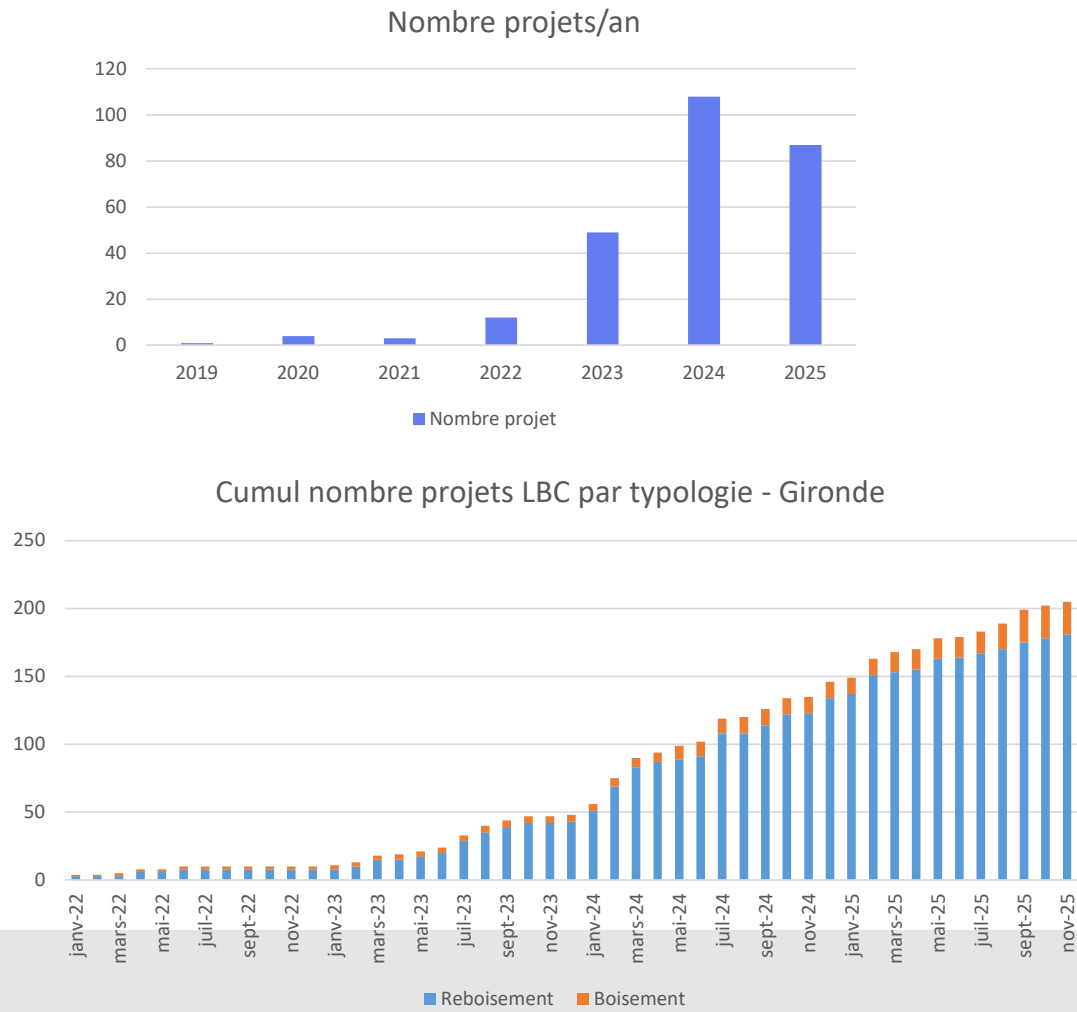
<u>nom commune</u>	<u>Nombre de projets par commune</u>
Belin-Béliet	55
La Teste-de-Buch	17
Saint-Magne	15
Saumos	10
Louchats	9
Origne	8
Landiras	8
Hostens	7
Guillos	4
Balizac	4
Saint-Symphorien	3

Nombre de projets par commune en
2024



Contribution carbone volontaire et LBC : état des lieux en Gironde

Dynamique des projets



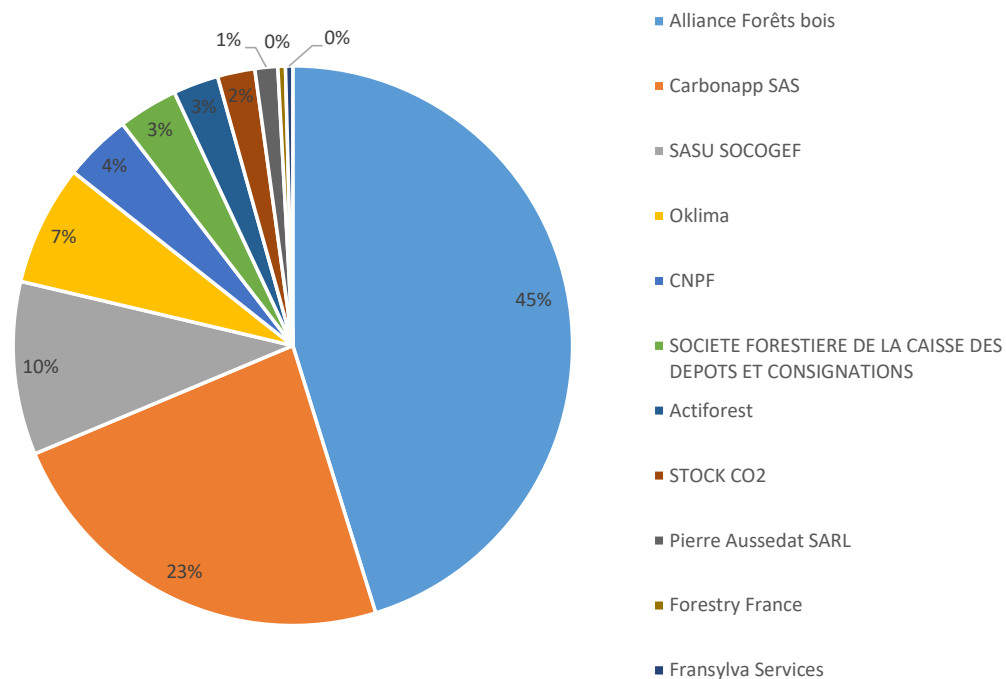
Source : label-bas-carbone.ecologie.gouv.fr
Donnée Novembre 2025



Contribution carbone volontaire et LBC

Dynamique des parties prenantes

Répartition du nombre de projets LBC par opérateur depuis 2023 en Gironde



Source : label-bas-carbone.ecologie.gouv.fr
Donnée Novembre 2025

Les financeurs	Nombre de projets financés
Air France	15
BEL S.A.	6
Immoconstruction	4
IAE PARIS	3
Ubisoft Entertainment	3
STET	3
ICADE	2
Térega	2
DIM France SAS	2
Corsair	2
EthicDrinks	1
TOYOTA MOTOR EUROPE SA	1
Aquitanis	1
Netto	1
Bordeaux Métropole Energies	1
Engie Solutions	1
Le Tour de France	1
GreenYellow	1
CMA CGM AIR CARGO	1
TF1 PUBLICITE	1
Worldline SA	1
UEFA	1
Direction générale de l'aviation civile (DGAC)	1
Edis Bâtiments Sud	1

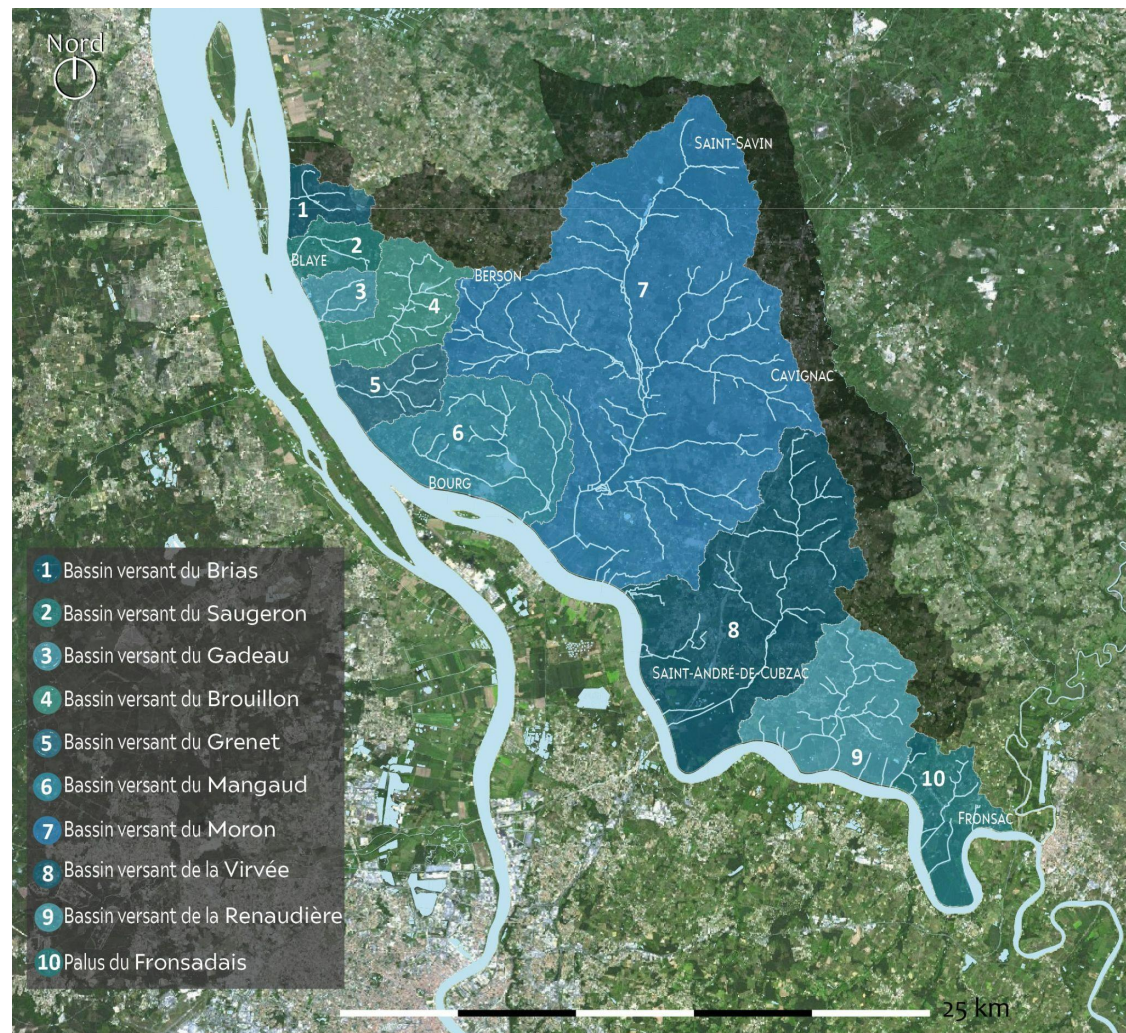
Renforcer la séquestration carbone de son territoire à l'aide de la contribution carbone

Groupe d'échange PCAET

Syndicat du Moron • 01/12/2025



Présentation du territoire d'intervention du syndicat du Moron





Château de La Grave
-Tête du bassin versant du Mangaud-
28 Août 2023

Enjeux principaux du syndicat du Moron

- Réduire les discontinuités des corridors écologiques,
- Restaurer la trame verte comme vecteur d'amélioration de la qualité des eaux superficielles,
- Accroître la biodiversité globale du territoire



Stratégie d'intervention du Syndicat du Moron RIVIÈRES, ZONES HUMIDES & BIODIVERSITÉ

Faire de la ressource « Eau » et de la « Biodiversité »
un enjeu de territoire et une priorité

Le **Syndicat du Moron** assure la GEstion des Milieux Aquatiques (GEMA) sur son territoire. Cette gestion vise à prévenir les dégradations sur les milieux aquatiques, à restaurer les milieux dégradés ou perturbés et à en assurer l'entretien. Cette compétence permet aux élus locaux de se fédérer pour assurer, ensemble, avec les intercommunalités membres du **Syndicat du Moron**, une transversalité et une cohérence dans les actions à mener sur les milieux aquatiques et, de fait, des objectifs à atteindre.



Atteindre un « bon état écologique » sur l'ensemble des cours d'eau du territoire

AGIR pour réduire significativement les sources de pollution et de dégradation de l'eau
RESTAURER la continuité écologique piscicole et sédimentaire
MAÎTRISER la ressource quantitative en eau

Objectif 1.
ATTEINDRE un état
écologique qualifié de « bon »
sur l'ensemble des cours d'eau

Objectif 2.
SUPPRIMER 100% des
obstacles à la libre circulation
des espèces aquatiques

Prévenir et réduire les impacts du changement climatique

AGIR significativement contre l'assèchement des cours d'eau
RÉDUIRE le risque inondation

Objectif 3.
AUGMENTER les débits
d'étiage de l'ordre de 20 à 30%

Objectif 4.
REFRÉNER les assèchements
pléniers en période estivale

Objectif 5.
RESTAURER un minimum de 50% de la
fonctionnalité des zones d'expansion de crue

Restaurer et préserver les écosystèmes aquatiques du territoire

PROTÉGER l'intégralité du lit majeur des cours d'eau et des zones humides
RESTAURER la fonctionnalité écologique et hydrologique des cours d'eau
RESTAURER et **DÉVELOPPER** les continuités écologiques
PROTÉGER les espaces naturels et les espèces patrimoniales du territoire
(Loutre d'Europe, Cistude d'Europe, Fritillaire pintade, Nivéole d'été, etc.)

Objectif 6.
INVENTORIER et CARTOGRAPHIER
l'intégralité des zones humides du territoire
PROTÉGER 100% des zones humides
identifiées dans les documents d'urbanisme

Objectif 7.
RESTAURER et
CRÉER un minimum
de 300 kilomètres de
haies

Objectif 8.
ACQUÉRIR ou PRÉSERVER
un minimum de 500 hectares
d'espaces naturels à enjeux

Objectif 9.
S'ASSURER de
la pérennité des
populations d'espèces
patrimoniales

Éveiller les consciences et sensibiliser à l'importance de la ressource « eau »

CRÉER une synergie et une dynamique locale avec les élus locaux et acteurs de l'eau
FAIRE bénéficier les scolaires de programmes éducatifs sur l'eau et les milieux aquatiques
SENSIBILISER le grand public aux enjeux de la ressource eau

Objectif 10.
FÉDÉRER les élus et
acteurs de l'eau autour
de projets communs

Objectif 11.
SENSIBILISER un
minimum de 500
enfants par an

Objectif 12.
SENSIBILISER, IMPLIQUER
et MOBILISER les citoyens à la
préservation de la ressource en eau

Stratégie développée et proposée par la Direction du Syndicat

Adoptée à l'unanimité par le Conseil Syndical
en date du 14 septembre 2023

Pierre JOLY



Conception graphique :
Eléa BARJAVEL (AMonia environnement, 2023)



Bureau des paysages “Trame verte et Trame bleue”

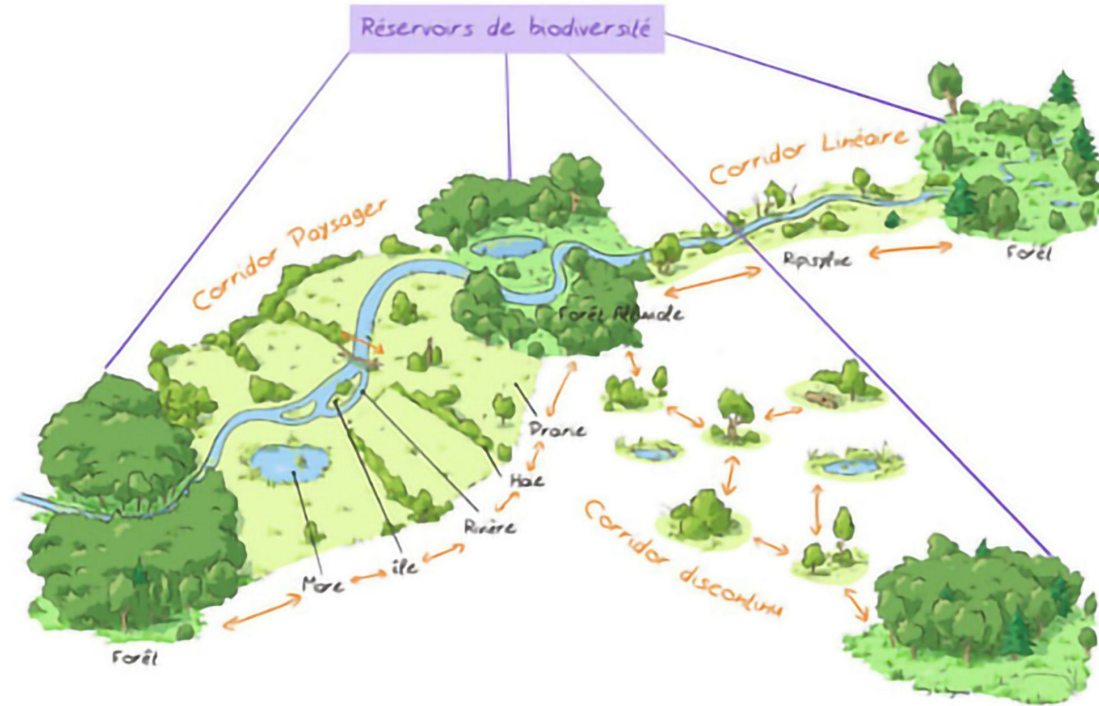


Illustration des trames écologiques
Sources: Centre de ressource TVB

Projets de plantation/restauration

Stratégie par opportunités et entité géographique cohérente de bassin versant

Projets très différents (superficie, enjeux,...)

- Campagne 2024 et 2025
- Signature Convention COOP Carbone Août 2025
- 12 sites de projets hétérogènes : publics et privés
- Total de 3,5 km de haies et 4 km² en RNA (exigence mini 30% en RNA) pour campagne 2025

PROJET	ETAT D'AVANCEMENT	STATUT FONCIER	NOM PROPRIÉTAIRE/contact	LOCALISATION	BASSIN VERSANT	SUPERFICIE	DESCRIPTION		FINANCEMENT
							TS	TV	
Ferme au richière CCSC	en réflexion	Public	hugo.laciere@grand-cubzacq.fr (06 57 43 88 47) Co. 28 48 02 91	Saint-Anthé-de-Cubzac	Plateau rousseau de Caubiac	18 ha	création zones humides en pont bas	structuration trame bocagère	AAP "nature et transition" ?
Forêt expérimentale publique CCSC	en réflexion	Public	hugo.laciere@grand-cubzacq.fr (06 57 43 88 47) Co. 28 48 02 91	Saint-Anthé-de-Cubzac	Tête BV Vinole	3 ha	possibilité création de mares	proposition de forêt expérimentale publique et régénération spontanée	AAP "nature et transition" ?
Parc public bocager maison de pays du Fronsadais	APS	Public	Al Khachib 06 75 34 97 13 contact@toursme-fronsadais.com	1. Av. Charles de Gaulle, 33340 Saint-Germain-la-Bédène	Tête de BV Dordogne	8 ha	création 2 mares et maillages à vaine écologique d'un étang, acquisition peuplier saie pour restaurations zone humide ?	3b lecture bocagère : 15 % plantation et 75 % régénération	AAP "nature et transition" ? Tête de BV ?
Parc bocager du chysteade Pugnac	APS, plantation décembre 2023	Public	nathalie.morin@morin-chaubert.fr	33750 Pugnac	plateau rousseau de la macaille	1 ha	possibilité restauration d'une mare	Création parc public bocager avec petit-verger (50% plantation et 50% régénération)	AAP "nature et transition" ?
Trois perlettes	APS	Château Privé (AB/bodyfarm)	Valérie Godelu 06 83 94 47 33 les trois perlettes@free.fr	22 Chem. des Bassacq, 33730 Tauriac	Tête BV Moron	4 ha	possibilité de création d'une mare sur parcelle engazonnée	haies en bordure et à l'intérieur des vignes	AAP "nature et transition" ? Tête de BV ?
Lagrevé	APS	Château Privé (AB/bodyfarm)	Famille Bassacq	Rouge/Garand, La Grève, 33730 Bourg	Tête BV Maignat	43 ha vignes+prairies+chêne vert	création 3 mares et maillages+maillages sous d'eau	haies en bordure et à l'intérieur des vignes, 15 % plantation et 75 % régénération	AAP "nature et transition" ? Tête de BV ?
Château Nodet	en réflexion	Château Privé (AB/bodyfarm)	Jessica Aubert 06 57 42 30 38	2 Ravon, 33920 Saint-Christoly-de-Silvy	Tête BV Moron	8 ha de vignes et 13 ha de bosquets et prairies feuillues pâturées	possibilité de création d'une mare	haies en bordure et à l'intérieur des vignes	AAP "nature et transition" ? Tête de BV ?
Grièze	Visite 23/02/24	Château Privé (AB ?)	M. PÉTIOT Didier 06 80 30 48 80 d.petiot@orange.fr	4 Chem. de Port d'Eperau, 33750 Pignac-et-Ménargues	Palus du Moron	30 ha vignes+70 ha dans le marais	l'ouvrage pour continuité écologique, mares, restaurations etc...	restauration trame bocagère	AAP "nature et transition" ?
Domaine de Fride	Reconnue 02/05/2024	Château Privé (AB ?)	M. et Marie HOLLON 06 75 18 74 14 domainedefride@yahoo.com	Lieu dit Bello 33750 Saint-Claude-Cresse	tête de BV	1 ha	Création mares de mares (x3)	haies bocagères	AAP "nature et transition" ? Tête de BV ? 100 mares ?
Saint	à contacter	Château Privé Certifié H10, niveau 1 – En conversion vers l'agriculture biologique	Florence Puzos/homme 06 07 18 47 33 contact@chateau-saint.fr	355 Chem. Du Peau, 33340 Saint-Anthé-de-Cubzac	Palus Moron	18 ha		Plantation linéaire haies inter-rangs	AAP "nature et transition" ?
Chêne fourcade/Arbre culture extensive Ad/peules	en réflexion (visite 13/02/24)	Exploitation privée en acquisition à prix de rachat intégral	Clara Foucade/Chêne-fourcade@hotmail.fr	Tauriac	Tête de BV Moron, limite d'oghe bas de parcelle rousseau de la Fontaine au loup	7 ha - en exploitation privée en acquisition après rachat intégral	restauration 2h et mare	Structuration bocagère	AAP "nature et transition" ? Tête de BV ? 100 mares ?
Parcelle NY Casenhe, Tauriac	haie double bordure parcelle_Peuve (stagiaire) travaillés une proposition	Parcelle privée longéant 2h et avec une destruction de l'usage indigène spontanée	Michel Casenhe 06 11 95 46 44	Tauriac	Tête BV Moron/longue parcelle	80 m	_____	haie mixte et refoulement talus	AAP "nature et transition" ?
Parcelles Vézac	en réflexion	Public	Mme Angèle GSIARD Elue, maire de Vézac, magista.m@orange.fr 06 73 55 54 9	Vézac				structuration trame bocagère	AAP "nature et transition" ?
Haie lavoir, Gauriac	haie double bordure longéant rénovation lavoir	Public	Carole Gachet 06 85 72 44 56	Gauriac	BV Grenet	50 m ² à 8	_____	haie mixte et refoulement talus	AAP "nature et transition" ?
Ferme des trois grains	Visite à programmer	Privé	Pierre Lapoume 06 48 08 28 52	Saint-Paul	Moron/Macaille	49+13+1		haie de protection	
Espace naturel sensible du Grenet	en réflexion	Public		Saint-Clément-Cresse	BV Grenet				
Madame North	en réflexion	Privé	madame Martin 06 07 09 91 71	Pugnac	Moron/Macaille	49+13+1		haie de protection	

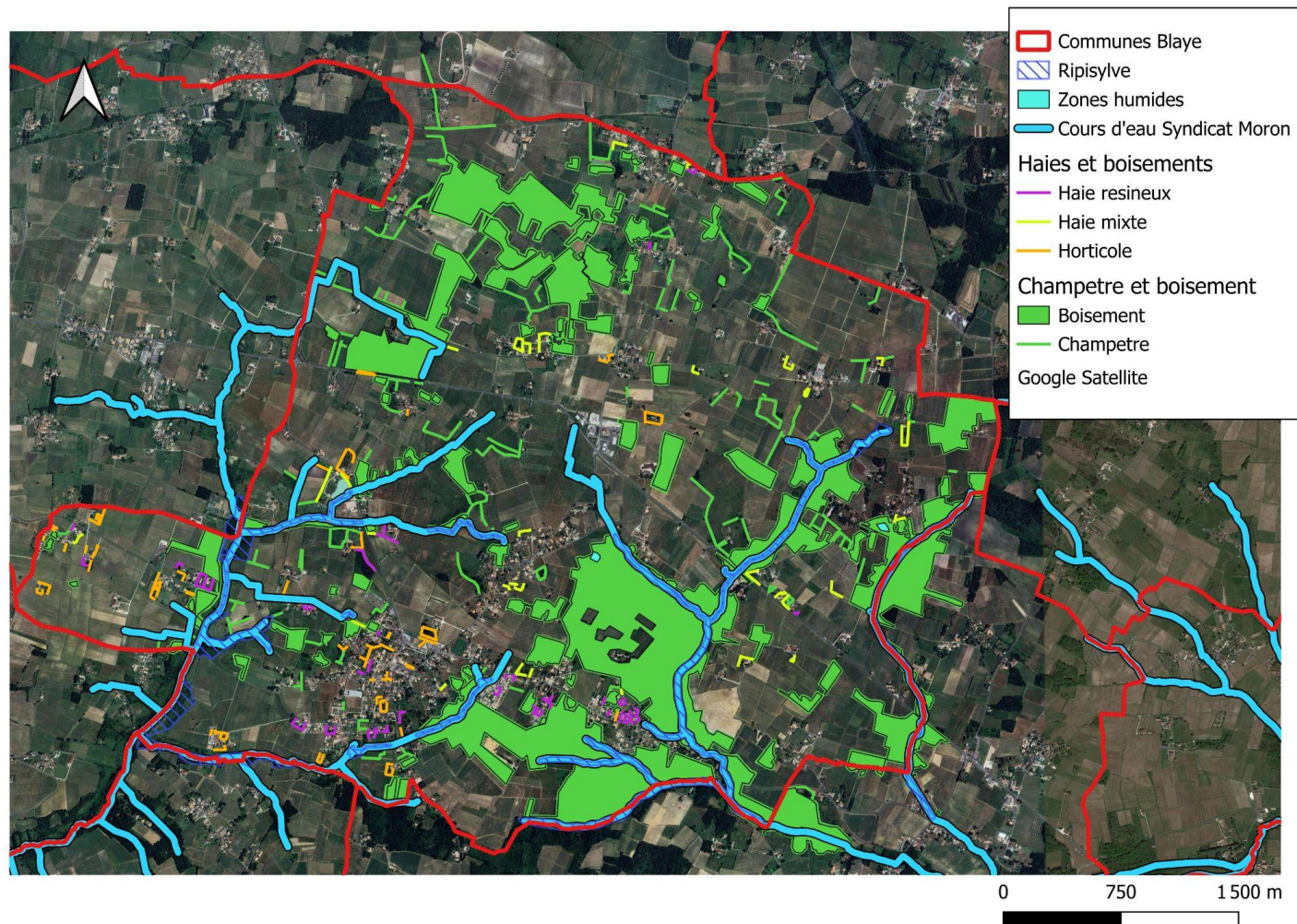
#Plantation et Génie écologique

Accompagnement selon les besoins (collectivités locales et agriculteurs)

- La “**simple fourniture**” de végétaux (y compris paillage et protections) pour les porteurs de projets disposant des ressources techniques et des moyens humains nécessaires à la plantation,
- Un **accompagnement intermédiaire** : diagnostic de terrain, définition du plan de plantation, choix des végétaux et distribution des végétaux pour les porteurs de projets disposant de moyens humains sans expertise technique,
- Un **accompagnement complet** : diagnostic de terrain, définition du plan de plantation, choix des végétaux, distribution des végétaux et plantations
- **RNA** : Haies spontanées par mise en défens ou semis direct pour haies vives (2025 : expérimentation pépinière collaborative)

La fourniture de plants, avec utilisation strictes d'espèces indigènes, souhaite soutenir la démarche végétal





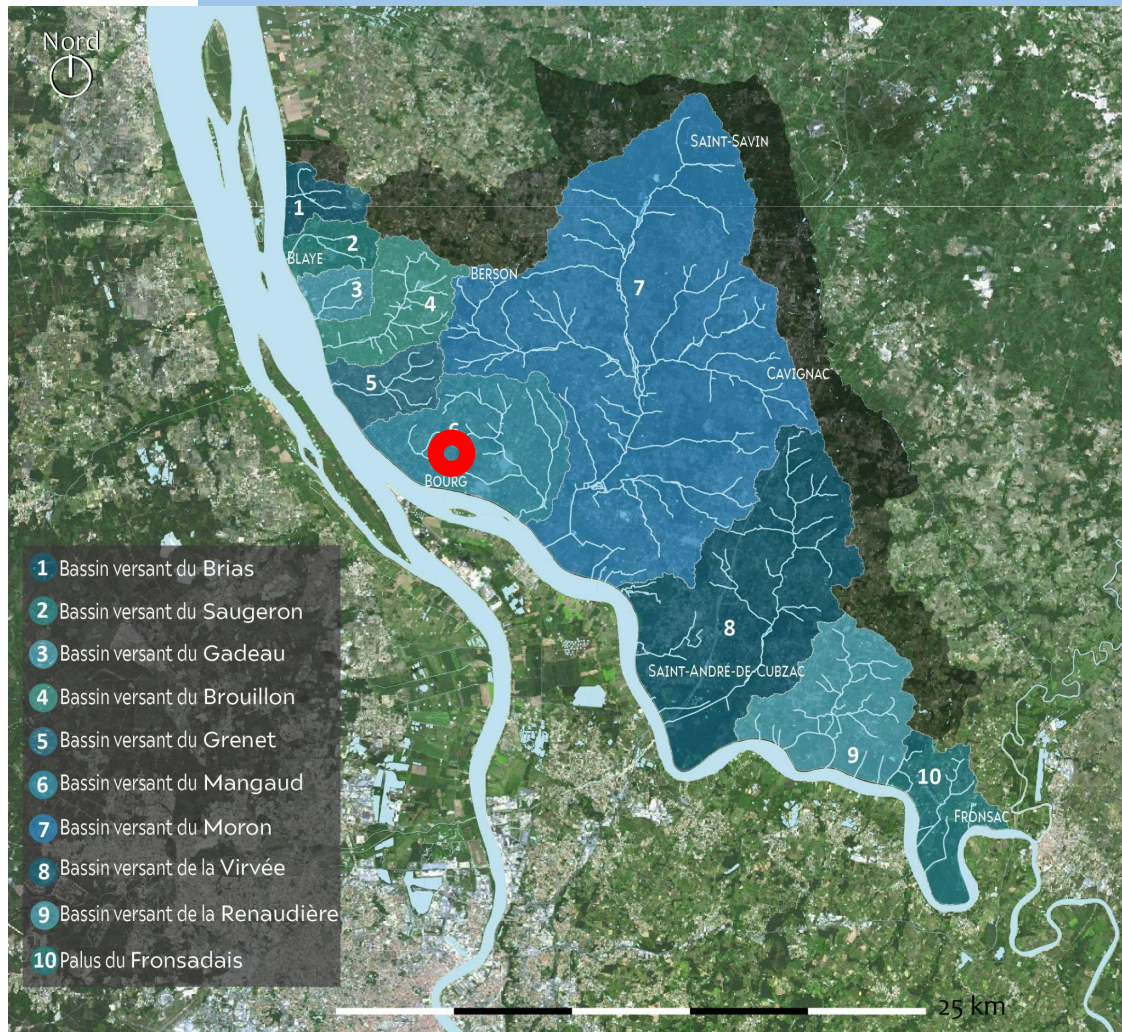
Exemple Berson



0 100 200 m

*Identification
secteurs
cibles*

Château “Lagrange”





**Oct/nov/déc
2024**

Haies linéaires :

400 ml

RNA:

1 400 m²

**Oct/nov/déc
2025**

Haies linéaires :

670 ml

RNA:

1 225 m²

Échanges

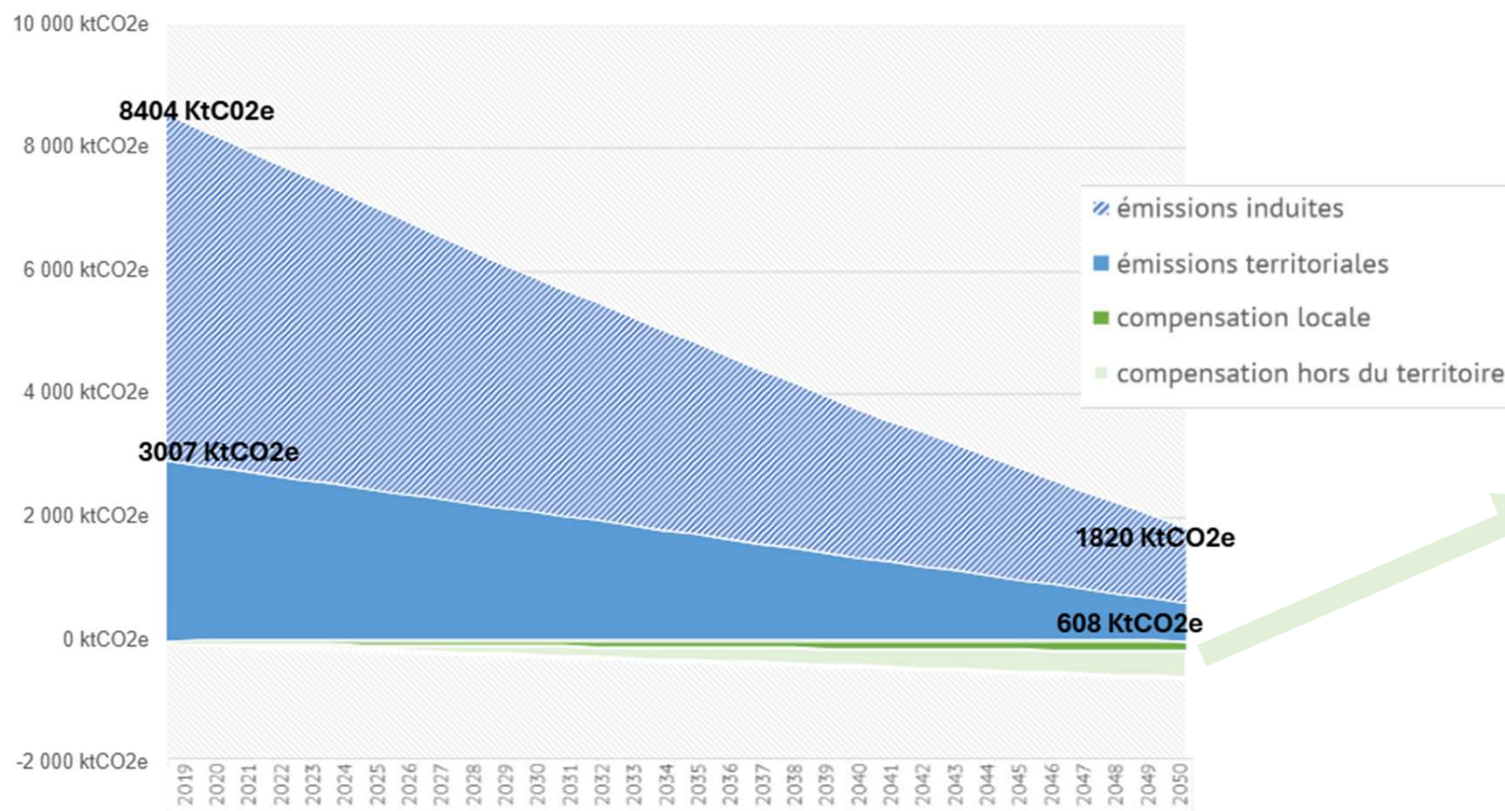


Expérimenter la contribution carbone volontaire locale

Novembre 2025



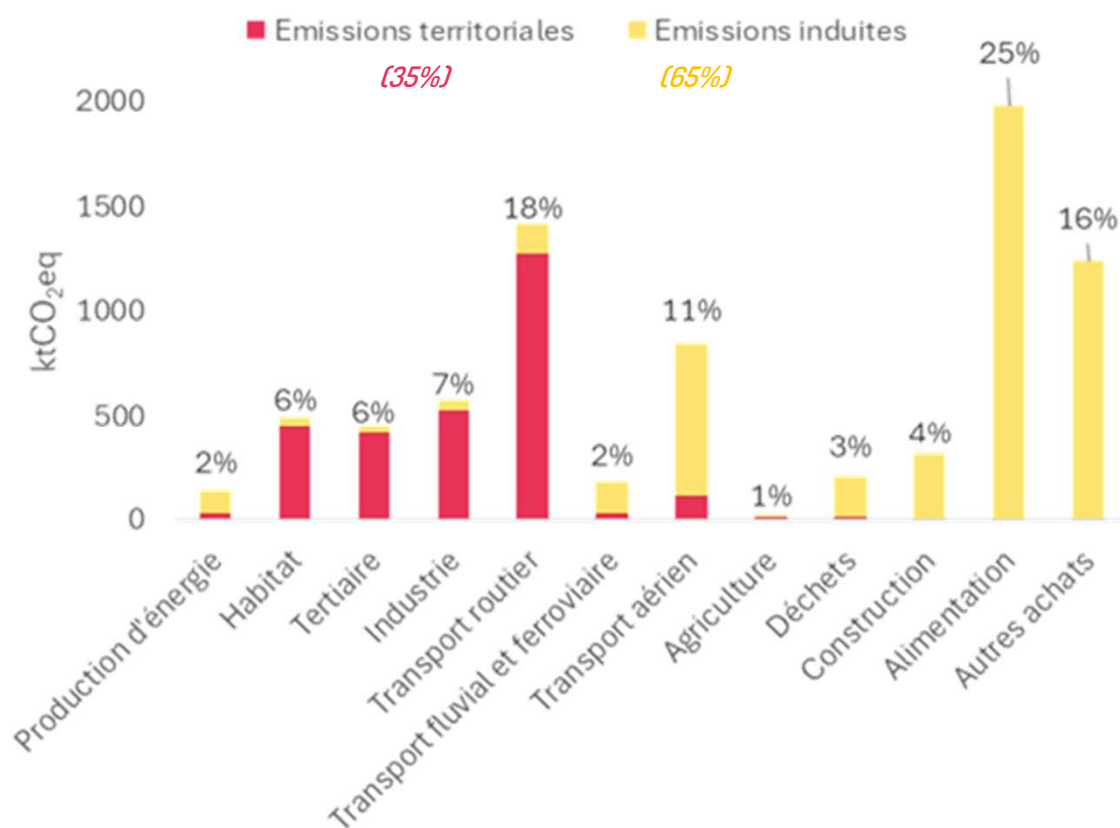
Le point de départ : Trajectoire de neutralité carbone du territoire



En 2050
compenser toutes les
émissions territoriales
résiduelles évaluées à
≈ 608 ktCO₂e

Empreinte carbone du territoire de Bordeaux Métropole

Empreinte carbone par poste, Bordeaux métropole, 2023



Empreinte carbone =
émissions territoriales (scope
1 et 2) +
émissions induites (scope 3)

En 2023,
l'empreinte carbone du
territoire est estimée à
7 855 ktCO₂e dont
2 750 ktCO₂e d'émissions
territoriales.



Les acteurs de la contribution carbone volontaire



LES PORTEURS DE PROJETS

Acteurs qui développent, mettent en œuvre un projet visant à réduire, éviter ou séquestrer les gaz à effet de serre.

LES OPERATEURS DE CONTRIBUTION

Organisations qui mettent en œuvre et gèrent des projets permettant de compenser les contributions carbone. Ils font le lien entre émetteurs et porteurs de projet.

Incuber et vérifier l'éligibilité des projets
+
Ingénierie comptabilité carbone
+
Conventionnement
+
Suivi labellisation

LES CONTRIBUTEURS

Acteurs qui malgré leurs politiques d'évitement et de réduction, émettent des gaz à effet de serre. Ce sont les entreprises, les collectivités, les particuliers.



Expérimenter la contribution carbone volontaire locale

Expérimenter la contribution carbone volontaire

Objectifs



1. Actionner, avec les acteurs du territoire, la contribution carbone volontaire locale



2. Mieux comprendre les mécanismes de la contribution carbone volontaire en identifiant et finançant des projets



3. Identifier des modalités de mise en œuvre de la contribution carbone volontaire



4. Valider l'intérêt des acteurs du territoire pour coopérer autour de la contribution carbone volontaire



Quel positionnement pour
Bordeaux Métropole ?

Expérimenter la contribution carbone volontaire

Modalité de mise en œuvre

1 AN POUR EXPERIMENTER AUTOUR DE 2 AXES



Identifier et financer des projets LBC
Rénovation sur la Métropole et les
conditions de déploiement



Déclencher le financement de projets LBC
Boisement en Gironde

MODALITES

Identifier et tester l'éligibilité des projets et les accompagner jusqu'à la labellisation

Identifier la pertinence de la massification du LBC rénovation

Capitaliser sur les projets étudiés afin de faciliter les études d'opportunités

MODALITES

Mettre en lumière un projet de boisement du territoire

Animer un collectif d'acteurs économiques engagés

Identifier des projets LBC Rénovation

**LABEL BAS
CARBONE**



**LBC avec un potentiel de croissance,
en lien avec la future feuille de route
économie circulaire de Bordeaux Métropole**

- Intérêt : tester l'éligible des projets sur le territoire métropolitain dans une démarche d'innovation et accompagner le/les projets vers la labellisation
- Portée : rénovation, pas de neuf.
- Co-bénéfices reconnus : confort, santé, environnement.
- Méthode encore peu utilisée mais avec un fort potentiel vs. enjeux de rénovation des bâtiments : 3 projets labellisés à mi-2025

Partenaires

coopérative
carbone La Rochelle

**1 partenaire technique
expert du LBC Rénovation**



Aménageurs / Bailleurs :
Domofrance, La Fab,
Entreprise BTP ...



**Filière
du réemploi et
du BTP**



CO2

**Grandes entreprises et
autres collectivités**



Jalons / Animation

- ✓ **Fin 2025 / début 2026 : Identifier des projets labélisables**
- ✓ Début 2026 : Webinaire et visite de site
- ✓ 2026 : Labéliser des projets et proposer à des financeurs



*Communiqué de presse
Communication RS
Page Web BM*



Facteurs clés et points de vigilance

1. Valider une preuve de concept avec un projet financé
2. Identifier des leviers pour passer à l'échelle



**Identifier des projets sur la
métropole**



Indicateurs de suivi

1. Identification des leviers de déploiement de la méthode Rénovation
2. Nombre de partenaires / projets identifiés
3. Quantité de CO2eq évité/réduit + potentiel
4. Suivi et satisfaction partenaires (freins, leviers)
5. Suivi et évaluation des co-bénéfices



Tableau de bord à créer

Expérimenter la contribution carbone par le financement de projet LBC boisement



Conditions de réussite

1. Proposer des projets vertueux aux acteurs du territoire
2. Identifier les conditions d'adhésion au financement de projets locaux par les acteurs économiques du territoire



**LABEL BAS
CARBONE**



Boisement
154
projets

261 233

tonnes de réductions
d'émissions potentielles



Reboisement
182
projets

458 060

tonnes de réductions
d'émissions potentielles

**LBC les plus développés, qui procurent
le plus de volume à un tarif qui répond
au besoin du marché**

- Création de forêt sur terrain non boisé depuis ≥10 ans
- Ou plantation sur une ancienne forêt dégradée
- Durée projet : 30 ans, suivi à 5, 15 et 30 ans
- Critères stricts : maîtrise foncière, gestion durable, ≥0,5 ha
- Nouvelle version V3 du label qui renforce la prise en compte de la biodiversité, l'adaptation et la traçabilité des projets

Partenaires

**1 partenaire technique
expert du LBC boisement**

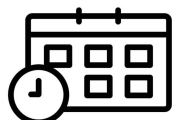


**Filière
Viticole / Sylvicole**



**Grandes entreprises
du territoire**

**Autres institutions et
Territoires voisins**



Jalons / Animation

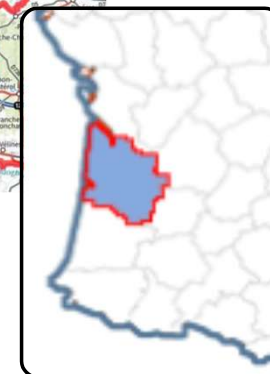
- ✓ **Fin 2025 : identifier des projets**
- ✓ S1 2026 : Animation : webinaire, visites de site
- ✓ Fin juin 2026 : Contractualisation entre le CNPF et les partenaires
- ✓ S2 2026 : Evènement de clôture et valorisation des partenariats



*Communiqué de presse
Communication RS
Page Web BM*



**Mise en avant d'un
projet en Gironde**



Indicateurs de suivi

1. Suivi et évaluation des co-bénéfices
2. Nombre de partenaires
3. Quantité de CO2eq estimé/séquestré + potentiel
4. Suivi et satisfaction partenaires (freins, leviers)



Tableau de bord à créer

Expérimentation contribution carbone volontaire

Calendrier de mise en œuvre

AXE 1 - Label bas carbone Boisement (cible principale = acteurs économiques et institutionnels)



Sept 2025

- Choix des prestataires techniques

- Réunion de cadrage avec CNPF
- Partage de 3 fiches projets (Bourg / St Martin-des-bois / Cissac)

Oct 2025

- Cadrage des missions
- Rencontre des 1^{ers} partenaires

- Echanges bilatéraux avec des financeurs potentiels

Nov/Dec 2025

- Mobilisation financeurs
- Création des supports de communication

- Webinaire de présentation
- Visite de site planté depuis plusieurs années
- Visite de site à planter et à financer

1^{er} Sem 2026

- Animation territoriale
- Poursuite échanges bilatéraux avec financeurs et contractualisation

Fin 2^{ème} Sem 2026

- Capitalisation
- Evénement de clôture



- 1^{er} GT pour identifier des projets labélisables



- Echanges bilatéraux avec financeurs potentiels
- Identification des projets

- Webinaire de présentation
- Visite d'un site rénové labélisé
- Accompagnement technique de la coopérative carbone auprès de porteurs de projets

AXE 2 - Label bas carbone Rénovation (cible principale = acteurs de la filière bâtiment / réemploi)

Nos enseignements jusqu'à présent

- 1. C'est un sujet complexe qui justifie une phase expérimentale**
- 2. C'est un outil concret qui mobilise en interne et auprès des acteurs du territoire**
- 3. Le discours sur les co-bénéfices associés pour le territoire est plus impactant que sur l'objectif de neutralité carbone**
- 4. Les grands acteurs économiques n'ont pas forcément la main en local**
- 5. L'échange technique entre collectivité pour partager nos questionnements et avancées aide à la prise de décision**



Merci

Contact :

Johan Brugieregarde

Bordeaux Métropole

Chargé de mission partenariats du plan climat

j.brugieregarde@bordeaux-metropole.fr

