

# LES COMMUNAUTÉS D'ÉNERGIE : QUELS ATOUTS POUR VOS TERRITOIRES ?



**Acceptabilité  
d'un projet**



**Résilience et  
attractivité du  
territoire**



**Réappropriation  
énergétique  
locale**



**Meilleure maîtrise  
du coût de  
l'énergie**



**Implication  
citoyenne**



**Retombées locales  
garanties et  
maîtrisées**



**Montée en compétence  
des acteur-ices  
locaux-ales**



# L'Alec vous informe sur...

## LES COMMUNAUTÉS D'ÉNERGIE

Initiatives/projet/collectifs

Autoconsommation citoyen·nes

collective Sociétés locales

Coopératives d'énergie renouvelables  
d'énergie Communauté d'énergie



Ces différentes terminologies démontrent la diversité des formes que peuvent prendre **les projets d'EnR à gouvernance locale**.

### Ce que dit

## LE CODE DE L'ÉNERGIE (2023)



### COMMUNAUTÉS D'ÉNERGIE (CE)

Communautés  
d'énergie  
renouvelables  
(CER)

Communautés  
énergétiques  
citoyennes  
(CEC)

PROJETS CITOYENS  
INITIATIVES CITOYENNES

Deux définitions avec **des droits et des obligations distinctes / des dispositions qui sont communes** aux CER et CEC.

Des **modèles de gouvernance avec contrôle local** par les citoyen·nes et les autorités locales forment un socle d'initiatives préexistantes.

## Les FORMES JURIDIQUES possibles

SA

société anonyme

SAS

société par actions  
simplifiée

SCIC

société coopérative  
d'intérêt collectif

Association

# Une participation OUVERTE ET VOLONTAIRE

*Pour les personnes physiques, les collectivités, les sociétés ESS, associations, fonds entrepreneuriat social, les petites (et moyennes pour les CER) entreprises...*

## PARTICIPATION FINANCIÈRE

Via des subventions, le financement de la dette ou la participation au capital



## PARTICIPATION À LA GOUVERNANCE

Le degré de participation à la gouvernance est variable  
*A quel moment ? Avec qui ? Quelles règles ?*

**Dans tous les cas, un projet se construit et se structure en fonction du territoire et de ses spécificités.**

## LES TYPES DE PROJETS



### Un projet initié par la collectivité

en partenariat ou non avec un développeur, et ouvert ou non aux habitant-es et entreprises locales



### Un projet initié par les citoyen-nes

qui trouvent des partenaires dans les collectivités et/ou développeurs et/ou entreprises locales



### Un développeur qui ouvre son projet

à la participation des citoyen-nes et/ou des collectivités et/ou des entreprises locales



### Une centrale déjà en fonctionnement

rachetée par des collectivités et/ou des citoyen-nes et/ou des entreprises locales

## LES ÉTAPES CLÉS



ÉMERGENCE



DÉVELOPPEMENT



FINANCEMENT



CONSTRUCTION



EXPLOITATION

**Un projet avance selon plusieurs volets :**

- Animation locale et citoyenne
- Economique
- Technique
- Juridique

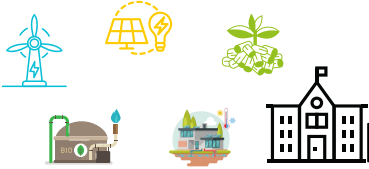
# Les communautés d'énergie

## DANS LES MISSIONS DE L'ALEC

### STRATÉGIES

#### ÉNERGIE-CLIMAT TERRITORIALES

L'Alec apporte des éléments de connaissance nécessaires pour intégrer les projets d'énergie renouvelable à gouvernance locale dans les stratégies énergie climat des territoires (PCAET, TEPOS...).



### ACCOMPAGNEMENT DE PROJETS :

#### MAÎTRISE DE L'ÉNERGIE ET DÉVELOPPEMENT DES ÉNERGIES RENOUVELABLES

*Bâtiments publics, PME, Logements sociaux, Etablissement de Santé Médicaux Sociaux*

L'Alec accompagne l'**émergence des projets**, la **conception** et le **dimensionnement technique**, et étudie l'**opportunité d'un projet d'EnR à gouvernance locale** en fonction des spécificités.

#### Copropriétés

L'Alec accompagne le **prédimensionnement des projets d'énergie renouvelable** et fait connaître les **bénéfices d'un projet collectif**.

### PARTICIPATION À DES PROJETS EUROPÉENS INNOVANTS



#### Interreg Europe REC4EU

Un projet de **coopération internationale** pour **renforcer les politiques publiques** et accompagner le développement des communautés énergétiques



#### Horizon Europe MASTERPIECE

Un projet de **recherche** pour le développement d'une **plateforme numérique** facilitant la gestion des communautés énergétiques

#### Animation de groupes d'échanges locaux

*Avec CIRENA, Solévent, la Région Nouvelle-Aquitaine, Enercoop Nouvelle-Aquitaine et d'autres partenaires !*

#### Coordination d'un réseau d'experts



AGENCE LOCALE DE L'ÉNERGIE ET DU CLIMAT  
MÉTROPOLE BORDELAISE ET GIRONDE

### CONTACT

**Valérie DEGRANGE**

Responsable projets européens  
[valerie.degrange@alec-mb33.fr](mailto:valerie.degrange@alec-mb33.fr)  
05 56 00 53 38

Retrouvez-nous sur [WWW.ALEC-MB33.FR](http://WWW.ALEC-MB33.FR)

Parc Eunice Newton,  
Bâtiment TETHYS, 1er étage  
213 cours Victor Hugo  
33 130 Bègles - 05 56 00 60 27



### Ils nous soutiennent

