



ANIMATION RÉGIONALE - NOUVELLE AQUITAINE  
dans le cadre des journées chaleur renouvelable de l'ADEME

# JOURNÉE DE SENSIBILISATION À LA GÉOTHERMIE DE SURFACE

JEUDI 8 DÉCEMBRE 2022 | 8H30 - 16H15

📍 Centre culturel de Bergerac



## Animation géothermie régionale en Nouvelle Aquitaine

Camille Mehl, Alec

# Une coanimation régionale par le CRER et l'ALEC

Animation Nord



Edouard CHESNEL  
Christophe BIGEREL

Animation Sud



Camille MEHL

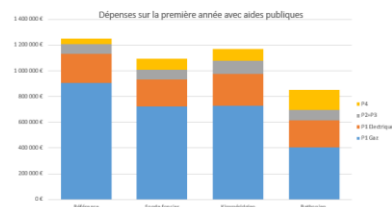


# Les missions de l'animateur géothermie

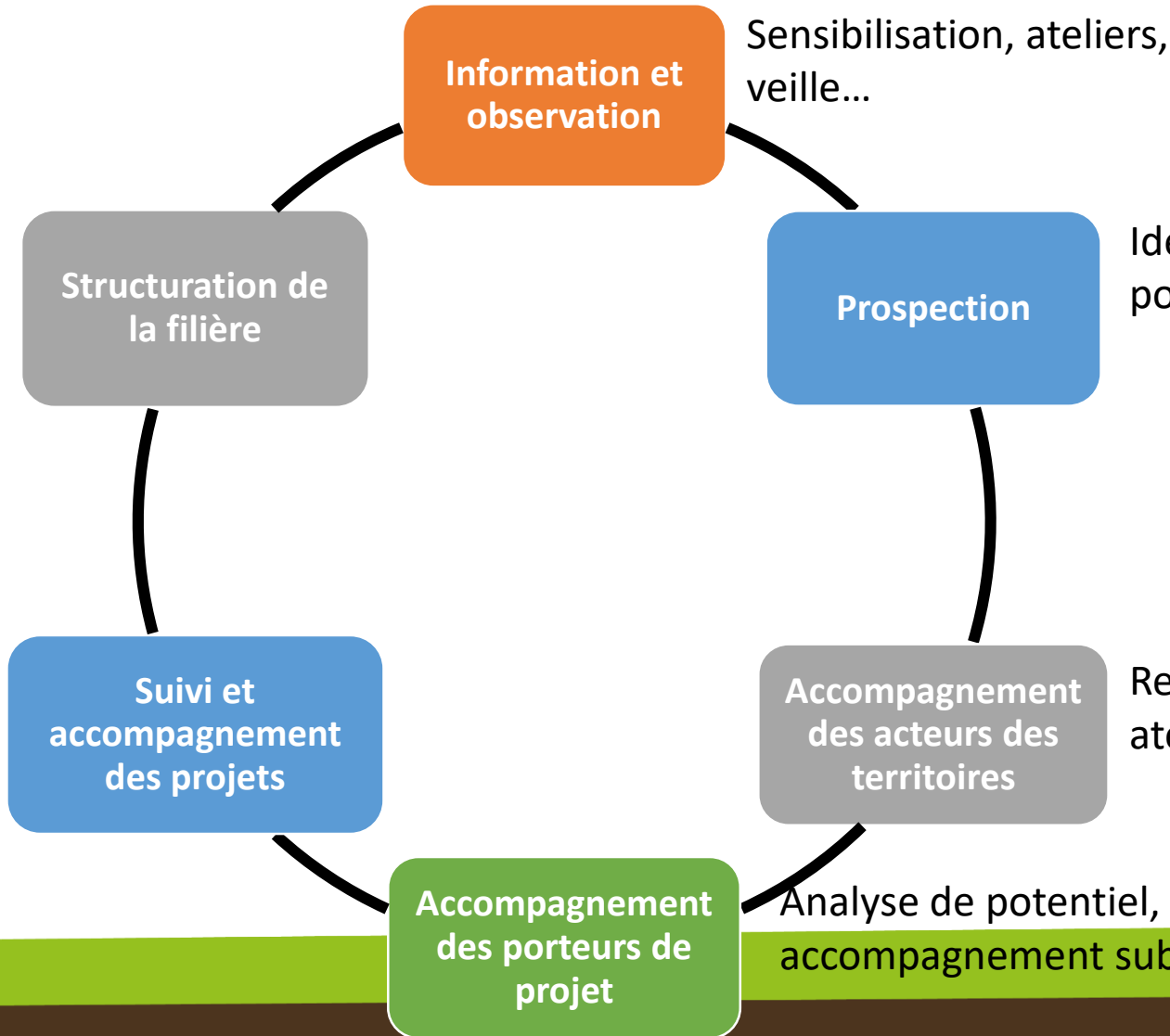
Groupe de travail nationaux, répertorier les professionnels...

Dossier de subvention, analyse des données ...

Coût global la première année



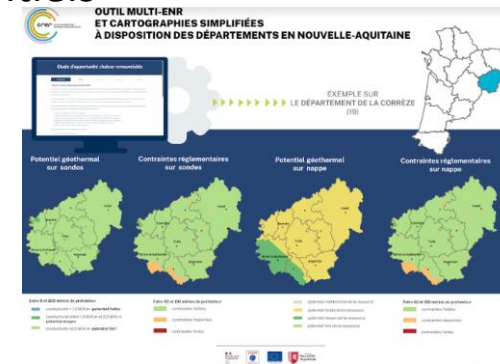
A partir des données d'investissement, des calculs financiers concernant l'exploitation de la chaufferie et des hypothèses d'évolution des prix des combustibles et des services, il est alors possible de réaliser une comparaison technico-économique des différentes solutions.



Sensibilisation, ateliers, veille...



Identification de projets potentiels



Ressource, partage, ateliers...

Analyse de potentiel, accompagnement subvention...

# Diffusion

**NEWSLETTER** trimestriel, inscrivez vous auprès de :

Aquitaine :

[Camille.mehl@alec-mb33.fr](mailto:Camille.mehl@alec-mb33.fr)

Poitou-Charentes et Limousin :

[Christophe.bigerel@crer.info](mailto:Christophe.bigerel@crer.info)

[Edouard.chesnel@crer.info](mailto:Edouard.chesnel@crer.info)



## L'animation Géothermie en Nouvelle-Aquitaine

Dans le cadre de la mission d'animation de la filière géothermie, l'ALEC Métropole bordelaise et Gironde et le CRER Nouvelle-Aquitaine vous proposent cette newsletter trimestrielle : retrouvez toutes les actualités de la géothermie sur le territoire Nouvelle-Aquitaine !



A LA UNE

Une animation régionale de la géothermie en réseau sur la Nouvelle-Aquitaine

## Animation de l'espace régionale sur [geothermies.fr](http://geothermies.fr)

The screenshot shows the website's navigation bar with 'GEOOTHERMIES' and various menu items like 'Les géothermies', 'Actualités', 'Espace régional', 'Outils', and 'English content'. Below the navigation, there are two main sections: 'EXEMPLES D'OPÉRATIONS DANS VOTRE RÉGION' and 'SPÉCIFICITÉS RÉGIONALES'. The first section includes a map of the region and a list of projects such as 'Le futur stade nautique de Mérignac (Gironde)', 'Le siège social français du groupe Kramp à Poitiers (Vienne)', and 'Le lycée des métiers Hélène Duc à Bergerac (Dordogne)'. The second section lists regional specificities like 'Projet GeoAtlantic' and 'Atlas régional des ressources géothermales de très basse énergie de Poitou-Charentes'. To the right, there are two buttons: 'La carte régionale & ses données' and 'Les acteurs dans votre région'. Below these, there is a section for 'DISPOSITIFS DE SOUTIEN EN RÉGION' with items like 'Appel à projets de l'ADEME "Une ville, un réseau" pour les petites villes' and 'Arrêté revalorisant l'aide financière MaPrimeRénov'.

Réalisation de support de communication, animation des réseaux sociaux etc.

*Camille Mehl*

✉ **Nous écrire :**

[Camille.mehl@alec-mb33.fr](mailto:Camille.mehl@alec-mb33.fr)

📞 **Nous téléphoner :**

05 56 00 53 37

