

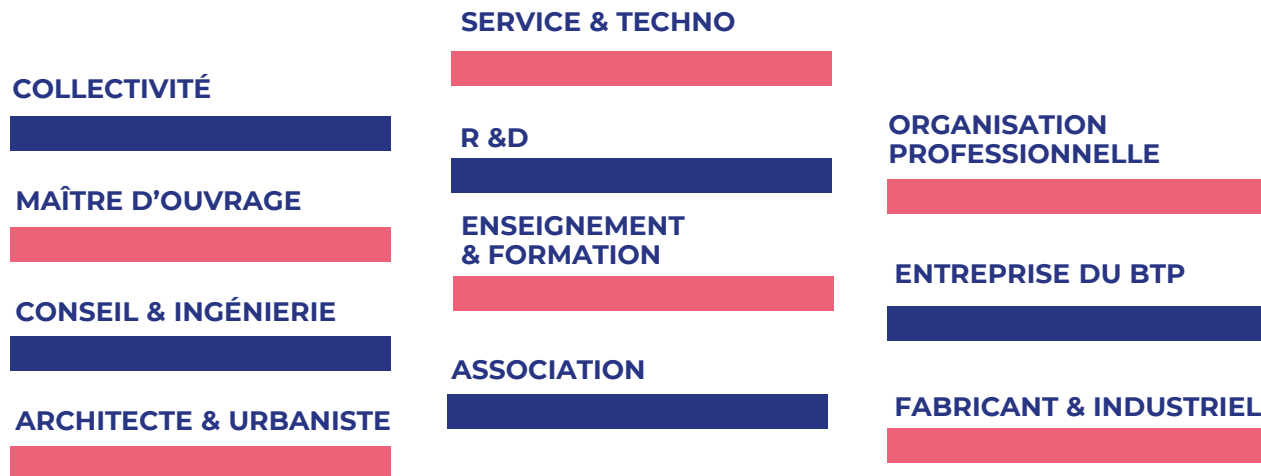
odeys Cluster construction
et aménagement durables



Poitiers / Bordeaux / La Rochelle / Limoges / Anglet
www.odeys.fr

Un réseau professionnel dynamique

De près de **360** adhérents



Consultez notre
annuaire
professionnel
www.odéys.fr



Des partenaires clés

Partenaires piliers



Partenaires territoriaux



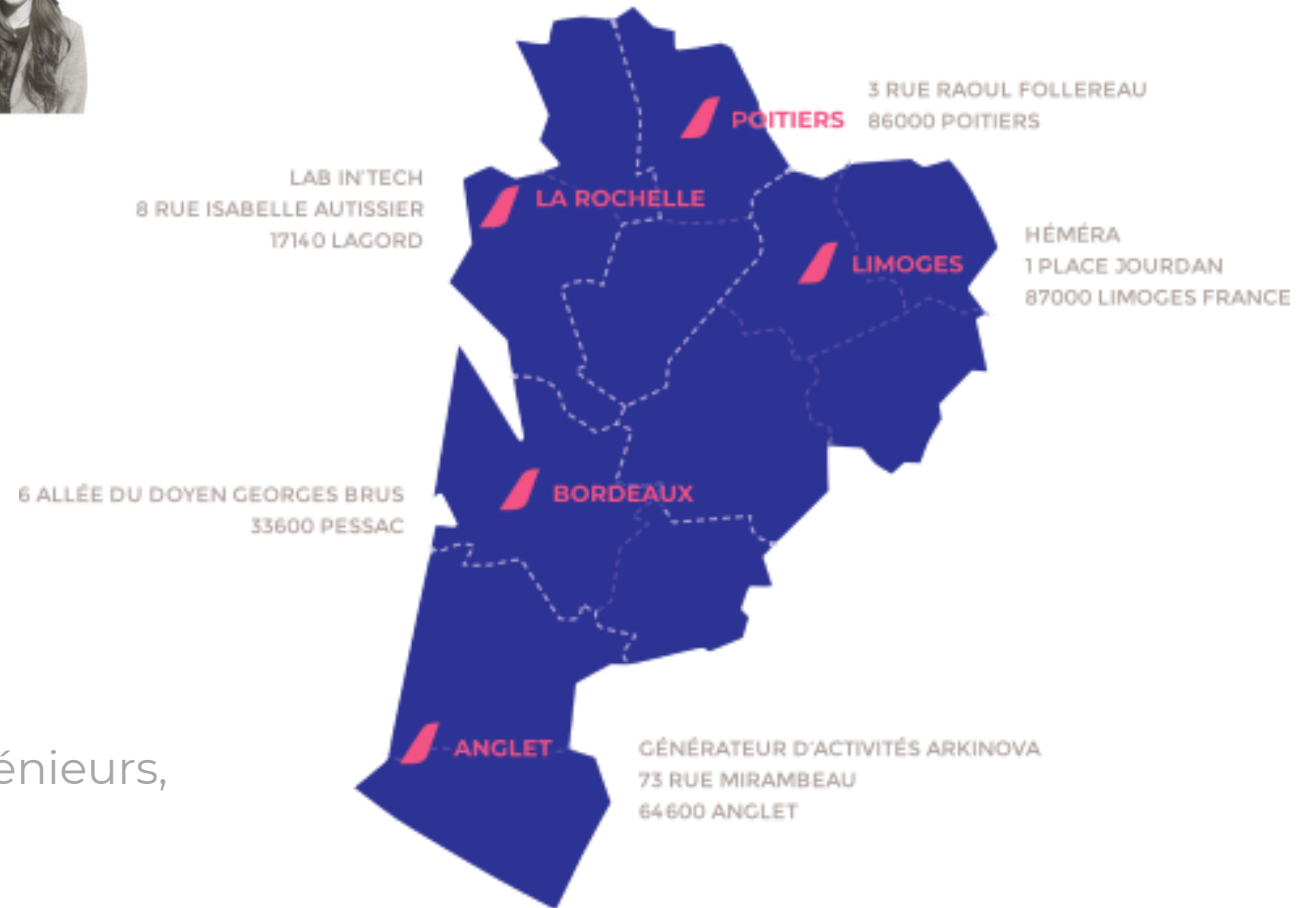
Partenaires filière





- 5 Antennes
- Une équipe **de 13 personnes**
- Des profils **variés et complémentaires** : ingénieurs, architectes, communication, TP...

Au plus proche des territoires



C'EST QUOI ?

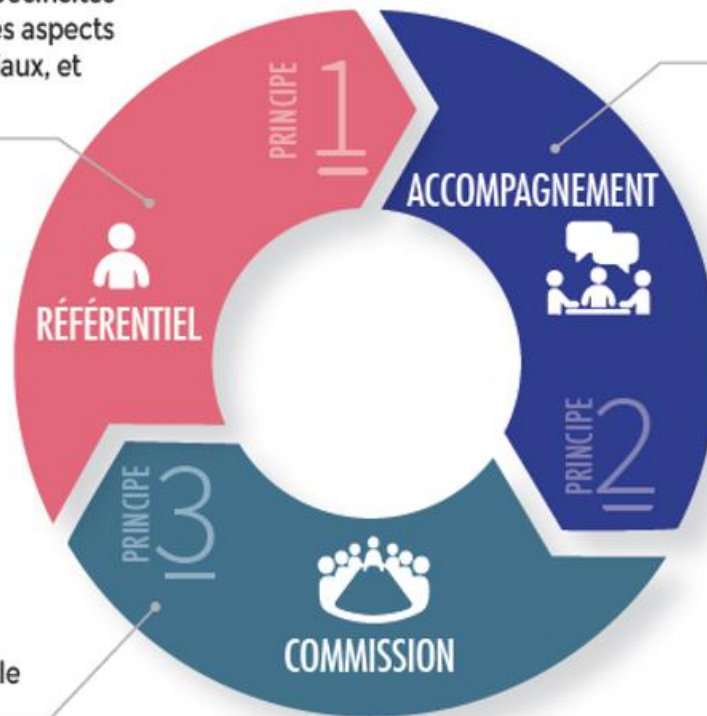
7 THÉMATIQUES
 POUR UNE
VISION GLOBALE

- 1  **GESTION DE PROJET**
- 2  **TERRITOIRE & SITE - FORMES URBAINES & QUALITÉ DE VIE**
- 3  **SOLIDAIRE - SOCIAL & ÉCONOMIE**
- 4  **ÉNERGIE**
- 5  **EAU**
- 6  **RESSOURCES & MATÉRIAUX**
- 7  **CONFORT & SANTÉ**

Un référentiel d'évaluation
 qui prend en compte les spécificités
 d'un territoire/climat sur les aspects
 environnementaux, sociaux, et
 économiques

**Un système d'accompagnement
 humain et technique** pour tous
 les acteurs du projet (guide
 méthodologique et grille
 d'évaluation)

**une évaluation et validation
 finale du niveau de performance**
 par une commission interprofessionnelle



- 1 accompagnateur BDNA
 formé par Odéys qui intègre la
 MOE ou la MOA et anime
 les équipes sur les questions
 liées au DD.

- 1 référent Odéys aux côtés
 de l'accompagnateur qui
 structure la démarche,
 organise les commissions et
 mets les projets en lumière.

Conception



Réalisation



Usage



Plus d'infos sur
www.demarchebdna.fr !

PROJET DE BUREAUX TÉTHYS À BEGLES (33)



MOA :



MOE :

H0B0

SURFACE :

3340 m² de SDP

BUDGET :

4 M€ HT

PLANNING :

Livraison 2023

PERF ENVIR :

E3C1 (avec PV en toiture)

Bbio : - 28% (84,30 / 116)

Cep : 7,3 kWhep/m².an



FICHE IDENTITE PROJET :

- **Doublet géothermique existant** (construit en 1983) : **pompage et réinjection avec système de change-over (chaud ou froid). PAC eau / eau sur nappe géothermique raccordée à deux puits de 250m de profondeur.**
- Pose de panneaux photovoltaïques en toiture (sans AT : solution souple sur membrane EPDM en partie courante (projet Valorem) et panneaux de réemploi sur les GC en périphérie : ENVIE Gironde);
- 100% des places de parking en RDC seront équipées en bornes IRVE bidirectionnelle;
- CTA Double-flux avec batterie chaude ou froide sur réseau de chaleur + freecooling nocturne en été par surventilation naturelle;
- Ventilateurs-convecteurs et inertie liée aux éléments préfabriqués en béton.

PROJET D'EHPAD À PONTACQ (64)



MOA :



MOE :



SURFACE :

1624 m² de SDP
(extension)

BUDGET :

5,9 M€ HT

PLANNING :

Livraison fin 2025

PERF ENVIR :

E3C1
Bbio : - 14% (218 / 253)
Cep : 218 kWh/m².an

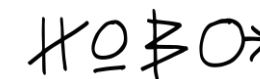
PROJET DE BUREAUX TREFLE À PESSAC (33)



MOA :



MOE :



SURFACE :

8200 m2 de SDP

BUDGET :

14,6 M€ HT

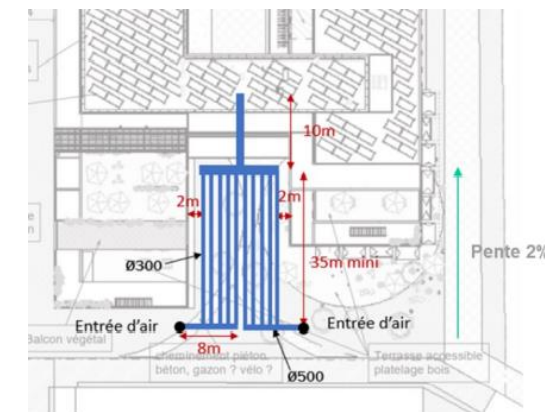
PLANNING :

Livraison fin 2024

PERF ENVIR :

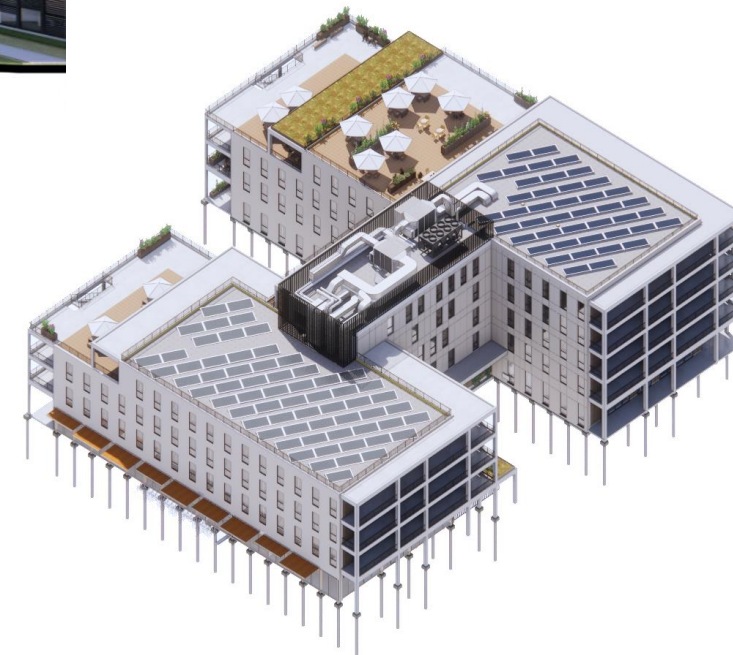
Bbio : - 12% (81 / 92)

Cep : 35,9 kWh/m2.an



FICHE IDENTITE PROJET :

- **Chauffage et refroidissement : sondes géothermiques verticales sous fondations + PAC eau / eau – Entre 20 et 30 sondes allant à une profondeur de 150m** (dev. projet phase APD);
- Appoint PAC air / eau (froid);
- Emetteurs réversibles (poutres climatiques basse température en sol ou ventilo-convecteurs);
- CTA double flux;
- Production d'ECS sanitaire solaire : surface 16m² en toiture – tx de couverture annuel : 55%;
- **Mobilisation d'un puit climatique pour préchauffer et rafraîchir l'air neuf;**
- Panneaux PV : 680m² pour une puissance de 204kWc – autoconsommation 68% : Smartgrid à l'échelle du parc AMPERIS.



Merci pour votre attention

-

Jérémie Manguin

Architecte, chargé de projet QBDNA

Référent territorial Landes (40) & Pyrénées-Atlantiques (64)

-

j.manguin@odeys.fr

05 59 01 11 65

-

www.odeys.fr