

CONTRAT DE DEVELOPPEMENT TERRITORIAL (CDT) DES ENERGIES RENOUVELABLES THERMIQUES EN BEARN





Fonds chaleur - ADEME



- Créé en 2009 et géré par l'ADEME
- Seuils d'éligibilité :



Biomasse
1 200 MWh / an



Géothermie
25 MWh / an



Solaire thermique
25 m²



Extension RC
300 MWh / an - 200 ml

- Contrat de Développement Territorial => pas de seuils d'éligibilité

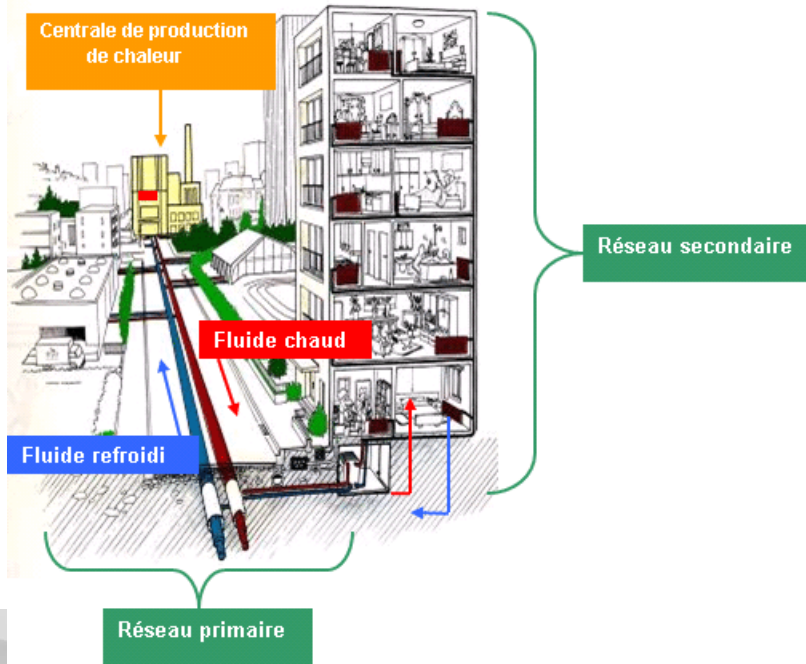
EnR thermiques

- Géothermie de minime importance
(T° départ 55°C max)
- Solaire Thermique
(Eau Chaude Sanitaire)
- Bois Energie
(T° retour 60°C mini)

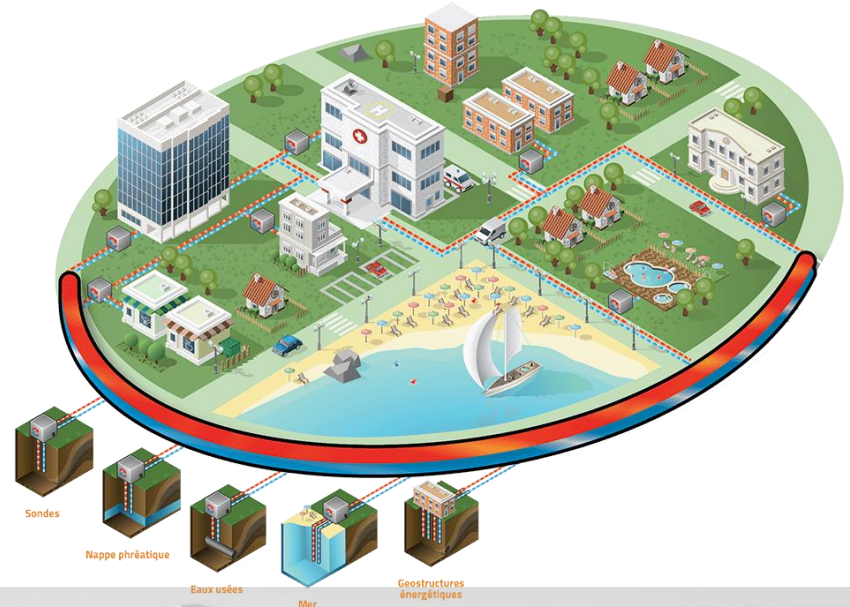


Mutualisation

Réseaux de chaleur

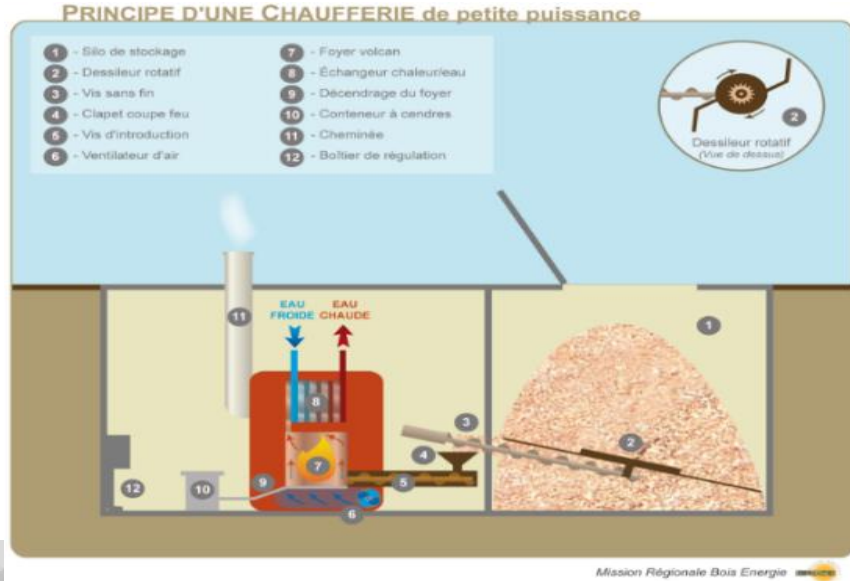


Boucles d'eau tempérées



Focus sur les énergies concernées

➤ Bois énergie : plaquettes / granulés

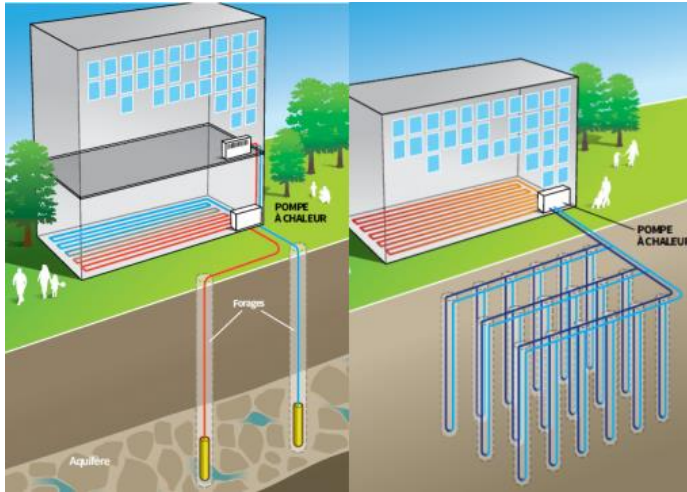


Géothermie Très Basse Energie / Minime Importance

Profondeur de forage < 200 m

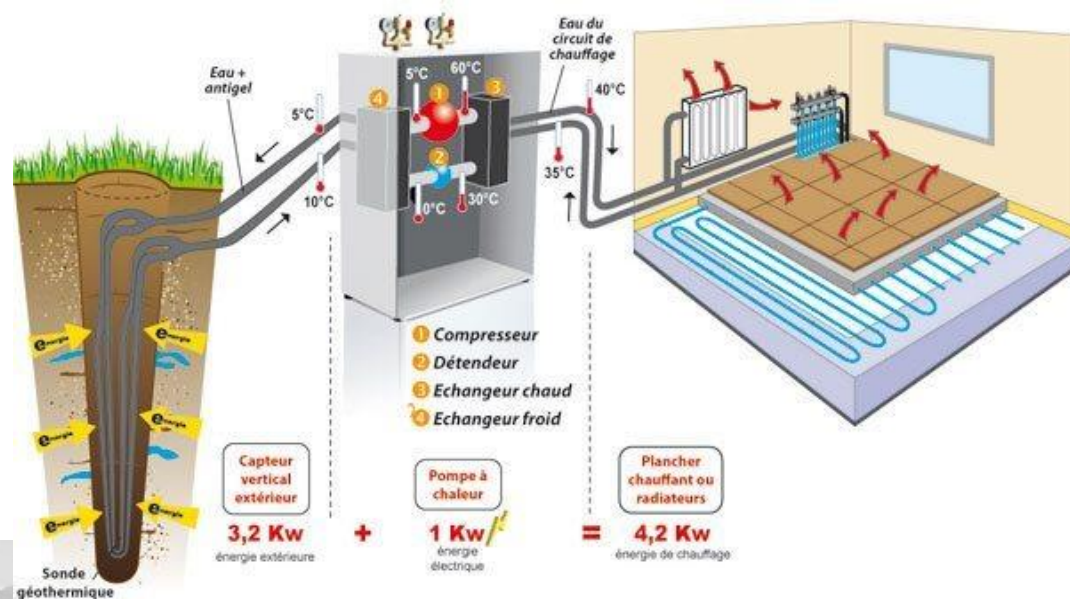
Puissance prélevée < 500 kW

Débit prélevé ou réinjecté < 80 m3/h



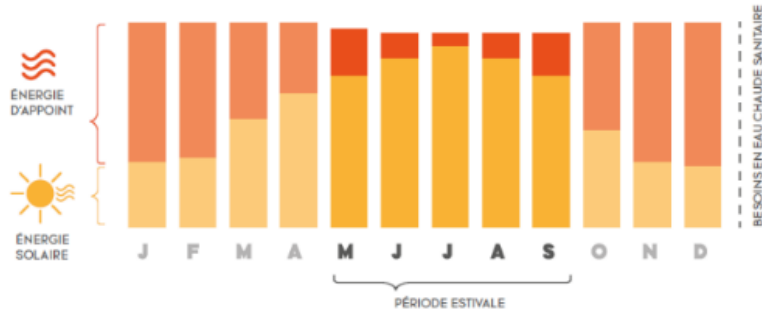
Nappe

Sondes
Géothermiques

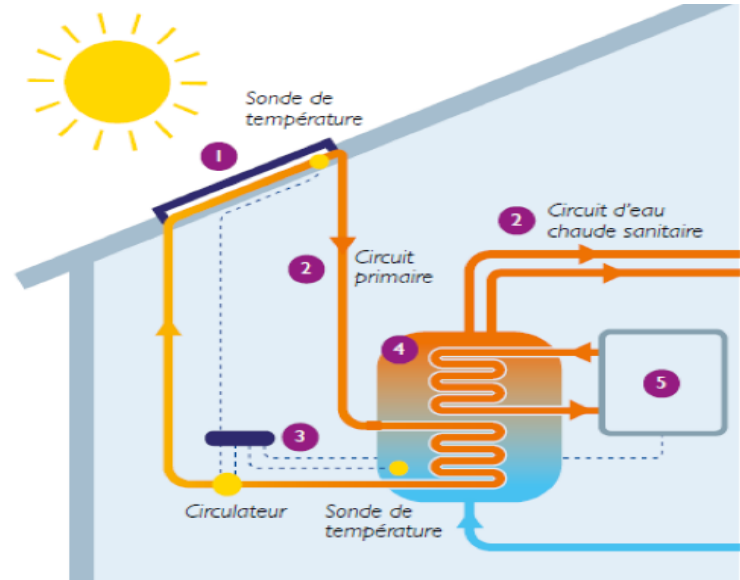




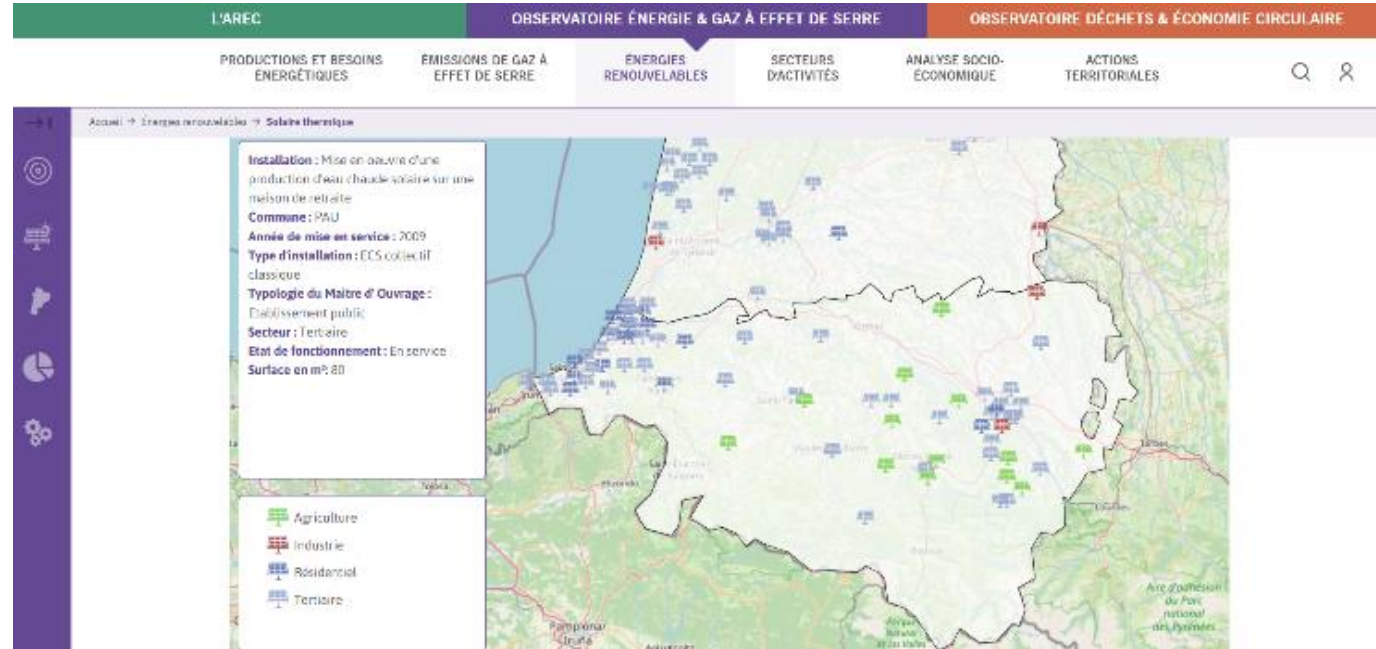
Les installations solaires doivent couvrir entre 40 à 70% des besoins annuels suivant la zone géographique et le profil de consommation en eau chaude sanitaire.



Solaire thermique



Solaire thermique



- Piscine - capteur vitré ou moquette solaire
- Logements collectif
- Abattoirs / conserveries ...
- Activités estivales :
Restauration / Hôtellerie /
Camping

Assistance à Maitrise d'Ouvrage

50 à 70% de subvention

Étude de faisabilité

50 à 70% de subvention

Réalisation

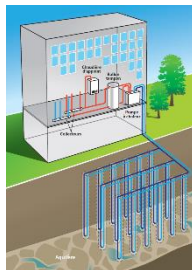
Aide forfaitaire



Gamme annuelle (MWh)		Aide en €/MWh/an sur 20 ans
0	600	21
601	3000	10



56 €/MWh / an sur 20 ans



Ressource	Aide forfaitaire en €/MWh/an sur 20 ans
PAC sur champ de sondes	50 €/MWh
PAC sur eau	25 €/MWh
PAC sur échangeurs compacts	44 €/MWh



Diamètre Nominal du réseau	Aide forfaitaire
≤ 65	390 €/ml
65 - 125	450 €/ml

Si $1 \leq \text{densité thermique (MWh/ml)} < 1,5$
=> Aide forfaitaire plafonnée à 5€/MWh annuel sur 20 ans

CDT - Accompagnement

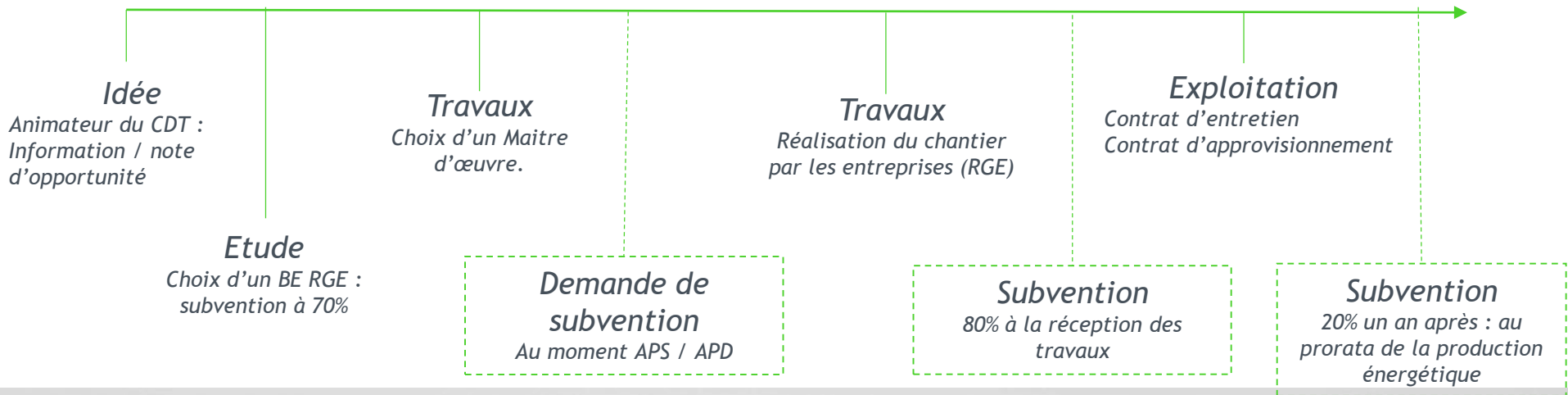
Fonds Chaleur local : CDT EnR Thermique

- Contrat SDEPA - ADEME
 - Partenariat avec les CdC du Béarn
- 13 installations en 3 ans : 10 en bois, dont 7 réseaux / 3 géothermies
- Cible :
 - Publics (Communes, EPCI, CD64...)
 - Privés (entreprises, agriculteurs, activités touristiques, établissements de santé... à l'exclusion des particuliers).
- Un financement personnalisé pour chaque installations (collective ou professionnelle)
- Un accompagnement technique des projets

Implantation	EPCI	Nb hab	MOA	Bâtiment	Projet	Type d'opération	Complément	Réseaux de chaleur	Classe
Nay	CC PAYS DE NAY	3 524	SDEPA	Piscine, collège, Lycée	Réseau de chaleur autour de Nayéo	Bois	Plaquette	Oui	1
Ger	CC DU NORD EST BEARN	1 947	Commune	Ecole - Mairie	Changement chaudière fioul pour l'école et la mairie	Bois	Granulé		1
Uzein	CA PAU BEARN PYRENEES	1 255	CAPBP	Petit réseau bourg d'Uzein	Petit réseau dans le centre d'Uzein : bati communal + creche CAPBP	Bois	Plaquette	Oui	2
Sauvagnon	CC DES LUYES EN BEARN	3 409	Commune	Ecoles	Petit réseau autour du groupe scolaire	Bois	Plaquette	Oui	2
Bordes	CC PAYS DE NAY	2 924	Commune	Nouvelle Mairie	Construction nouvelle Mairie	Géothermie	Sondes		1
Sauveterre-de-Béarn	CC BEARN DES GAVES	1 480	CCBG	La Halle	Construction pépinière d'entreprise	Bois	Plaquette		1
Arudy	CC VALLEE D'OSSAU	2 275	Commune	Réseau de chaleur : piscine + salle et vestiaires	Volonté d'utiliser la ressource locale	Bois	Plaquette	Oui	2
Pau	CA PAU BEARN PYRENEES	78 535	CAPBP	Domaine de Sers	Remplacement chaudières gaz	Bois	Plaquette	Oui	2
Garlin	CC DES LUYES EN BEARN	1 411	CCLB	Piscine, école maternelle, ...	Réseau autour de Garlin	Bois	Plaquette	Oui	2
Nay	CC PAYS DE NAY	3 524	Centre gerontologique	Centre gerontologique	Remplacement système de chauffage et refroidissement	Géothermie	Sondes		2
Pontacq	CC DU NORD EST BEARN	2 981	Centre gerontologique	Centre gerontologique	Extension	Géothermie	Sondes		2
Pontacq	CC DU NORD EST BEARN	2 981	Centre gerontologique	Centre gerontologique	Rénovation existant	Bois	Plaquette		2
Pau	CA PAU BEARN PYRENEES	78 535	CAPBP	EHPAD Péboué	Chaufferie bois commune aux EHPAD l'Ecreuil et Sainte-Marie	Bois	Plaquette	Oui	2

CDT - Accompagnement

1 interlocuteur pour l'accompagnement : CCLO en lien avec le SDEPA.
Soutien à la demande suivant le besoin



CALENDRIER

- **Fin Octobre 2022 :**
 - **Dépôt du dossier auprès de l'ADEME**
- **2nd trimestre 2023 :**
 - **Validation du CDT dans les instances de l'ADEME, puis signature officielle (durée de validité 3 ans).**
- **Prise d'effet du CDT : rétroactivité à partir d'Octobre ou Novembre 2022**

COFOR

Antoine MIGNON LE VAILLANT

antoine.mignonlevaillant@communesforestieres.org

06.76.68.18.85 / 05.59.39.06.65

SDEPA

Frédéric DELPIT

f.delpit@sdepa.fr

05.59.02.46.71 / 06.42.32.56.20