



Newsletter 1 – Janvier 2020

SUDOE ENERGY PUSH

Notre projet vise à lutter contre la précarité énergétique et le changement climatique



Dix partenaires espagnols (CTL, GESVICAN, AVRA, UNIVERSITÉ DE CANTABRIA et CETENMA), français (ALEC, TIPEE et CARBONE) et portugais (ADENE et UNIVERSITÉ DE PORTO) travailleront ensemble pendant les prochains 36 mois pour lutter contre les effets du changement climatique et la précarité énergétique.

SUDOE ENERGY PUSH vise à obtenir des logements sociaux plus efficaces grâce au recours à des méthodes innovantes (BIM) et des énergies renouvelables. Une équipe multidisciplinaire et transnationale pour répondre à un problème transnational.

KICK-OFF MEETING À SANTANDER

CTL a accueilli la première réunion de travail d'ENERGY PUSH

Le 12 septembre 2019, les partenaires du projet ENERGY PUSH se sont réunis à Santander afin de programmer les différentes tâches techniques et administratives. Au cours de la journée, les partenaires ont présenté leurs plans d'action et le Comité de direction a pris les premières décisions relatives à la gestion et la communication du projet. La prochaine réunion aura lieu à Lisbonne en 2020.



L'ALEC ENGAGÉ DANS LA LUTTE CONTRE LA PRECARITÉ ENERGETIQUE

Notre partenaire français développe plusieurs actions pour améliorer les logements sociaux.

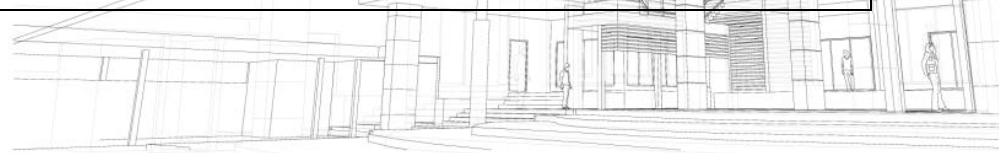
L'Agence Locale de l'Energie et du Climat de la métropole bordelaise et de la Gironde (ALEC) est déjà impliqué dans les actions suivantes en relation avec les logements et bailleurs sociaux :

- Animation d'un groupe de travail bailleurs sociaux depuis 2015 ;
- Accompagnement et études spécifiques maîtrise de l'énergie et énergies renouvelables pour les bâtiments de logements sociaux ;
- Projet Interreg Europe SERPENTE (2012-2014) avec un groupe local sur le logement social.

Le projet Energy Push va permettre aux acteurs locaux du logement social de bénéficier, à travers l'ALEC, de l'expertise et des compétences de partenaires extérieurs au territoire. Le caractère innovant des activités proposées par le projet (notamment BIM et BEM) est très attendu.



Le projet contribuera donc à une montée en compétences des membres du personnel de l'ALEC et des acteurs du logement social, l'association qui fédère l'ensemble des bailleurs sociaux à l'échelle régionale (Arosha) ayant déjà manifesté son vif intérêt pour suivre le développement du projet qui concorde bien avec les réflexions actuelles. <https://www.alec-mb33.fr/>





SUDOE ENERGY PUSH AU PORTUGAL

ADENE – Anéantir la précarité énergétique

L'ADENE était antérieurement impliqué dans le projet [LIGAR](#), dont l'objet était de développer une stratégie inclusive de communication pour lutter contre la précarité énergétique, améliorer l'efficacité énergétique des foyers les plus vulnérables et la connaissance en matière d'énergie. Notre partenaire s'est naturellement engagé dans ce nouveau projet qui vise à développer une plateforme web de visualisation interactive du confort thermique et des indicateurs de précarité énergétique au Portugal. L'intégration de « Big data » (énergie - gaz et électricité – données de consommations et factures - tarifs sociaux ou certificats d'efficacité énergétique) permettront aux principaux agents et autorités publiques de mieux appréhender le problème et le quantifier, en exploitant le site [CINERGIA](#) géré par l'ADENE.

PREMIERE PRESENTATION PUBLIQUE

Energy Push a participé à la journée de projets européens en Cantabria

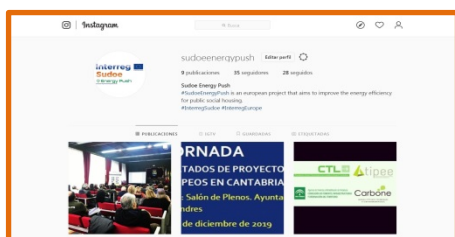
Le 11 décembre 2019, notre projet a été présenté pour la première fois lors du séminaire organisé par l'Association des Communes Durables à Colindres (Cantabria). L'évènement visait à informer sur les différents programmes européens de financement et comment les régions peuvent les solliciter. Sudoe Energy PUSH a été présenté avec d'autres projets réussis tels que Atlantic Geoparks, Life Stop Cortaderia, Sudoe Stop CO2 or Life 2 Acid.



Pour plus d'informations: <http://www.municipiosostenibles.com/noticias.php>

NOS RESEAUX SOCIAUX ON-LINE

Les profils ENERGY PUSH sur Facebook et Instagram sont créés.



Les nouveautés et les meilleures images du projet ENERGY PUSH sont déjà disponibles sur Facebook et Instagram. Les profils ont été publiés en octobre 2019 et seront actualisés avec les résultats et les actions les plus remarquables. Suivez Sudoe Energy PUSH sur facebook et instagram !

<https://www.instagram.com/sudoeenergypush/>

Pour plus d'informations:

Contact: Orestes Cendrero - +34 942 03 25 82 – orestes@cantabriasi.org

www.sudoe-energypush.eu - Suivez-nous sur Facebook & Instagram: SUDOE Energy PUSH.



SUDOE ENERGY PUSH est un projet approuvé dans le cadre du Programme de coopération Interreg V-B Europe sud occidentale (Interreg Sudoe, www.interreg-sudoe.eu), cofinancé par le Fonds Européen de Développement Régional (FEDER).

